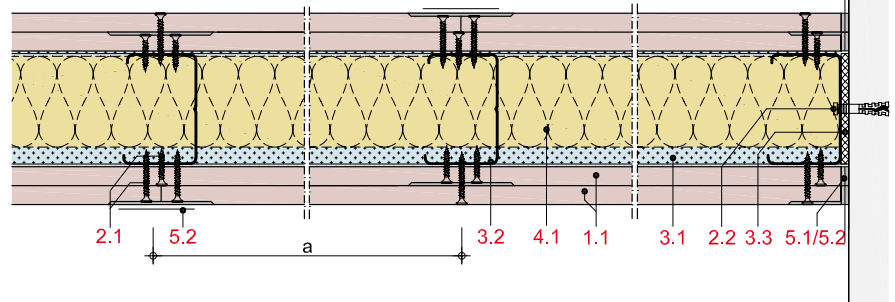
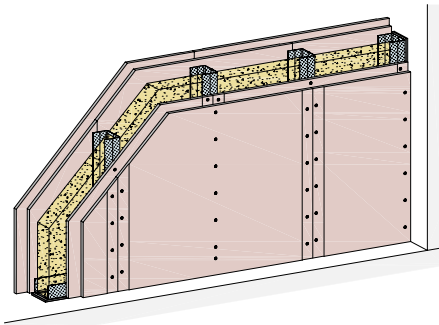


**EW12HA**Einfachständerwände 2-lagig beplankt  
**Rigips Habito imprägniert; Rigips Habito****Max. Systemeigenschaften**

Schallschutz ( $R_w$ )	<b>61 dB</b>
Brandschutz	<b>F 90-A</b>
Wandhöhe	<b>12.000 mm</b>
Wanddicke	<b>200 mm</b>
Gewicht/m <sup>2</sup>	<b>53,0 kg</b>

**Systemaufbau**

- 1.1** Rigips Habito; Rigips Habito imprägniert
- 2.1** Rigips Habito Schnellbauschraube
- 2.2** z. B. Rigips Nageldübel
- 3.1** RigiProfil MultiTec UW
- 3.2** RigiProfil MultiTec CW
- 3.5** Rigips Anschlussdichtung Filz – einseitig selbstklebend
- 4.1** z. B. Isover Akustic TP oder TF; Isover Protect BSP
- 5.1** z. B. VARIO Fugenspachtel
- 5.2** Rigips TrennFix; Rigips Glasfaserbewehrungsstreifen

**Nachweise**

- Schallschutz**  
15/082/34 Var. MW12HARB  
M 6030-12  
M 6030-21  
TGM-VA AB 12435 Var. MW12HARB
- Brandschutz**  
P-3956/1013-MPA BS  
GA-2019/017
- Wandhöhen**  
P-1101/856/18
- Einbruchhemmung**  
RC2 = TT-245/2023  
RC3 = TT-246/2023

**Hinweis:** Gewichtsangaben ohne Dämmstoff. Verspachtelung gemäß Verarbeitungsrichtlinie. Bei Brandschutzanforderungen: Hohlraumdämmung der Baustoffklasse A verwenden. Die max. Wandhöhen gelten für Einbaubereich 2, sofern nicht anders angegeben.

**Systemvarianten**

Feuchte-schutz	Einbruch-hemmung	Brand-schutz	Schall-schutz $R_w$ dB	Bep-lankung je Wandseite mm	RigiProfil	Achs-abstand a mm	Wand-dicke mm	Wand-höhe mm	Konsol-last kN/m	Wand-gewicht kg/m <sup>2</sup>	Dämmst. Dicke mm	Dämmst. Rohdichte kg/m <sup>3</sup>	Web-Code rigips.de
	RC3		55 <sup>1</sup>	2 x 12,5	CW 50	312,5	100	5.400	1,5	51,0	40		EW12HA-002
	RC3		55 <sup>1</sup>	2 x 12,5	CW 50	312,5	100	5.850	0,7	51,0	40		EW12HA-001
	RC3	F 90-A	55 <sup>1</sup>	2 x 12,5	CW 50	312,5	100	5.000	1,5	51,0	40		EW12HA-036
	RC3	F 90-A	55 <sup>1</sup>	2 x 12,5	CW 50	312,5	100	5.000	0,7	51,0	40		EW12HA-034
	RC2	F 90-A	57 <sup>1</sup>	2 x 12,5	CW 50	625	100	4.100	1,5	51,0	40		EW12HA-042
	RC2	F 90-A	57 <sup>1</sup>	2 x 12,5	CW 50	625	100	4.800	0,7	51,0	40		EW12HA-041
	RC3	F 90-A	55 <sup>1</sup>	2 x 12,5	CW 50	312,5	100	5.400	1,5	51,0	40	28	EW12HA-035
	RC3	F 90-A	55 <sup>1</sup>	2 x 12,5	CW 50	312,5	100	5.850	0,7	51,0	40	28	EW12HA-033
	RC2		60 <sup>1</sup>	2 x 12,5	CW 75	625	125	7.300	0,7	52,0	60		EW12HA-019
	RC2		60 <sup>1</sup>	2 x 12,5	CW 75	625	125	6.900	1,5	52,0	60		EW12HA-020
	RC3		58 <sup>2</sup>	2 x 12,5	CW 75	312,5	125	8.250	0,7	52,0	60		EW12HA-005
	RC3		58 <sup>2</sup>	2 x 12,5	CW 75	312,5	125	7.950	1,5	52,0	60		EW12HA-006
	RC3	F 90-A	58 <sup>2</sup>	2 x 12,5	CW 75	312,5	125	5.000	1,5	52,0	60		EW12HA-047
	RC2	F 90-A	60 <sup>1</sup>	2 x 12,5	CW 75	625	125	5.000	0,7	52,0	60		EW12HA-066
	RC2	F 90-A	60 <sup>1</sup>	2 x 12,5	CW 75	625	125	5.000	1,5	52,0	60		EW12HA-068
	RC3	F 90-A	58 <sup>2</sup>	2 x 12,5	CW 75	312,5	125	8.250	0,7	52,0	60	28	EW12HA-045
	RC3	F 90-A	58 <sup>2</sup>	2 x 12,5	CW 75	312,5	125	7.950	1,5	52,0	60	28	EW12HA-046
	RC2	F 90-A	60 <sup>1</sup>	2 x 12,5	CW 75	625	125	7.300	0,7	52,0	60	28	EW12HA-065
	RC2	F 90-A	60 <sup>1</sup>	2 x 12,5	CW 75	625	125	6.900	1,5	52,0	60	28	EW12HA-067
	RC3		59 <sup>1</sup>	2 x 12,5	CW 100	312,5	150		0,7	52,0	80		EW12HA-009
	RC2		61 <sup>1</sup>	2 x 12,5	CW 100	625	150	9.350	0,7	52,0	80		EW12HA-023

<sup>1</sup> Prüfzeugnis<sup>2</sup> Wert interpoliert.<sup>3</sup> Wert abgeleitet.**Hinweise****Details**

Details erreichen Sie über Eingabe des Web-Codes auf [rigips.de/systemsuche](http://rigips.de/systemsuche)

Feuchte- schutz	Einbruch- hemmung	Brand- schutz	Schall- schutz R <sub>w</sub> dB	Beplankung je Wandseite mm	RigiProfil	Achs- abstand a mm	Wand- dicke mm	Wand- höhe mm	Konsol- last kN/m	Wand- gewicht kg/m <sup>2</sup>	Dämmst. Dicke mm	Dämmst. Rohdichte kg/m <sup>3</sup>	Web-Code rigips.de
	RC3		59 <sup>1</sup>	2 x 12,5	CW 100	312,5	150	9.850	1,5	52,0	80		EW12HA-011
	RC2		61 <sup>1</sup>	2 x 12,5	CW 100	625	150	9.150	1,5	52,0	80		EW12HA-025
	RC3	F 90-A	59 <sup>1</sup>	2 x 12,5	CW 100	312,5	150	5.000	1,5	52,0	80		EW12HA-053
	RC2	F 90-A	61 <sup>1</sup>	2 x 12,5	CW 100	625	150	5.000	1,5	52,0	80		EW12HA-075
	RC3	F 90-A	59 <sup>1</sup>	2 x 12,5	CW 100	312,5	150		0,7	52,0	80	28	EW12HA-051
	RC3	F 90-A	59 <sup>1</sup>	2 x 12,5	CW 100	312,5	150	9.850	1,5	52,0	80	28	EW12HA-052
	RC2	F 90-A	61 <sup>1</sup>	2 x 12,5	CW 100	625	150	9.350	0,7	52,0	80	28	EW12HA-073
	RC2	F 90-A	61 <sup>1</sup>	2 x 12,5	CW 100	625	150	9.150	1,5	52,0	80	28	EW12HA-074
	RC3		59 <sup>3</sup>	2 x 12,5	CW 125	312,5	175		0,7	52,0	100		EW12HA-010
	RC2		61 <sup>3</sup>	2 x 12,5	CW 125	625	175		0,7	52,0	100		EW12HA-024
	RC3		59 <sup>3</sup>	2 x 12,5	CW 125	312,5	175		1,5	52,0	100		EW12HA-012
	RC2		61 <sup>3</sup>	2 x 12,5	CW 125	625	175		1,5	52,0	100		EW12HA-026
	RC3	F 90-A	59 <sup>3</sup>	2 x 12,5	CW 125	312,5	175	5.000	1,5	52,0	100		EW12HA-055
	RC2	F 90-A	61 <sup>3</sup>	2 x 12,5	CW 125	625	175	5.000	1,5	52,0	100		EW12HA-077
	RC3	F 90-A	59 <sup>3</sup>	2 x 12,5	CW 125	312,5	175		1,5	52,0	100	28	EW12HA-054
	RC2	F 90-A	61 <sup>3</sup>	2 x 12,5	CW 125	625	175		1,5	52,0	100	28	EW12HA-076
	RC3		59 <sup>3</sup>	2 x 12,5	CW 150	312,5	200		1,5	53,0	120		EW12HA-013
	RC2		61 <sup>3</sup>	2 x 12,5	CW 150	625	200		1,5	53,0	120		EW12HA-027
	RC3	F 90-A	59 <sup>3</sup>	2 x 12,5	CW 150	312,5	200	5.000	1,5	53,0	120		EW12HA-057
	RC2	F 90-A	61 <sup>3</sup>	2 x 12,5	CW 150	625	200	5.000	1,5	53,0	120		EW12HA-079
	RC3	F 90-A	59 <sup>3</sup>	2 x 12,5	CW 150	312,5	200		1,5	53,0	120	28	EW12HA-056
	RC2	F 90-A	61 <sup>3</sup>	2 x 12,5	CW 150	625	200		1,5	53,0	120	28	EW12HA-078
W0-I	RC3		55 <sup>1</sup>	2 x 12,5	CW 50	312,5	100	5.400	1,5	51,0	40		EW12HA-004
W0-I	RC3		55 <sup>1</sup>	2 x 12,5	CW 50	312,5	100	5.850	0,7	51,0	40		EW12HA-003
W0-I	RC3	F 90-A	55 <sup>1</sup>	2 x 12,5	CW 50	312,5	100	5.000	1,5	51,0	40		EW12HA-040
W0-I	RC3	F 90-A	55 <sup>1</sup>	2 x 12,5	CW 50	312,5	100	5.000	0,7	51,0	40		EW12HA-038
W0-I	RC2	F 90-A	57 <sup>1</sup>	2 x 12,5	CW 50	625	100	4.100	1,5	51,0	40		EW12HA-044
W0-I	RC2	F 90-A	57 <sup>1</sup>	2 x 12,5	CW 50	625	100	4.800	0,7	51,0	40		EW12HA-043
W0-I	RC3	F 90-A	55 <sup>1</sup>	2 x 12,5	CW 50	312,5	100	5.400	1,5	51,0	40	28	EW12HA-039
W0-I	RC3	F 90-A	55 <sup>1</sup>	2 x 12,5	CW 50	312,5	100	5.850	0,7	51,0	40	28	EW12HA-037
W0-I	RC2		60 <sup>1</sup>	2 x 12,5	CW 75	625	125	7.300	0,7	52,0	60		EW12HA-021
W0-I	RC2		60 <sup>1</sup>	2 x 12,5	CW 75	625	125	6.900	1,5	52,0	60		EW12HA-022
W0-I	RC3		58 <sup>2</sup>	2 x 12,5	CW 75	312,5	125	8.250	0,7	52,0	60		EW12HA-007
W0-I	RC3		58 <sup>2</sup>	2 x 12,5	CW 75	312,5	125	7.950	1,5	52,0	60		EW12HA-008
W0-I	RC3	F 90-A	58 <sup>2</sup>	2 x 12,5	CW 75	312,5	125	5.000	1,5	52,0	60		EW12HA-050
W0-I	RC2	F 90-A	60 <sup>1</sup>	2 x 12,5	CW 75	625	125	5.000	0,7	52,0	60		EW12HA-070
W0-I	RC2	F 90-A	60 <sup>1</sup>	2 x 12,5	CW 75	625	125	5.000	1,5	52,0	60		EW12HA-072
W0-I	RC3	F 90-A	58 <sup>2</sup>	2 x 12,5	CW 75	312,5	125	8.250	0,7	52,0	60	28	EW12HA-048
W0-I	RC3	F 90-A	58 <sup>2</sup>	2 x 12,5	CW 75	312,5	125	7.950	1,5	52,0	60	28	EW12HA-049
W0-I	RC2	F 90-A	60 <sup>1</sup>	2 x 12,5	CW 75	625	125	7.300	0,7	52,0	60	28	EW12HA-069
W0-I	RC2	F 90-A	60 <sup>1</sup>	2 x 12,5	CW 75	625	125	6.900	1,5	52,0	60	28	EW12HA-071
W0-I	RC3		59 <sup>1</sup>	2 x 12,5	CW 100	312,5	150		0,7	52,0	80		EW12HA-014
W0-I	RC2		61 <sup>1</sup>	2 x 12,5	CW 100	625	150	9.350	0,7	52,0	80		EW12HA-028
W0-I	RC3		59 <sup>1</sup>	2 x 12,5	CW 100	312,5	150	9.850	1,5	52,0	80		EW12HA-016
W0-I	RC2		61 <sup>1</sup>	2 x 12,5	CW 100	625	150	9.150	1,5	52,0	80		EW12HA-030
W0-I	RC3	F 90-A	59 <sup>1</sup>	2 x 12,5	CW 100	312,5	150	5.000	1,5	52,0	80		EW12HA-060
W0-I	RC2	F 90-A	61 <sup>1</sup>	2 x 12,5	CW 100	625	150	5.000	1,5	52,0	80		EW12HA-082
W0-I	RC3	F 90-A	59 <sup>1</sup>	2 x 12,5	CW 100	312,5	150		0,7	52,0	80	28	EW12HA-058
W0-I	RC3	F 90-A	59 <sup>1</sup>	2 x 12,5	CW 100	312,5	150	9.850	1,5	52,0	80	28	EW12HA-059
W0-I	RC2	F 90-A	61 <sup>1</sup>	2 x 12,5	CW 100	625	150	9.350	0,7	52,0	80	28	EW12HA-080
W0-I	RC2	F 90-A	61 <sup>1</sup>	2 x 12,5	CW 100	625	150	9.150	1,5	52,0	80	28	EW12HA-081
W0-I	RC3		59 <sup>3</sup>	2 x 12,5	CW 125	312,5	175		0,7	52,0	100		EW12HA-015
W0-I	RC2		61 <sup>3</sup>	2 x 12,5	CW 125	625	175		0,7	52,0	100		EW12HA-029
W0-I	RC3		59 <sup>3</sup>	2 x 12,5	CW 125	312,5	175		1,5	52,0	100		EW12HA-017

<sup>1</sup> Prüfzeugnis

<sup>2</sup> Wert interpoliert.

<sup>3</sup> Wert abgeleitet.

Feuchte- schutz	Einbruch- hemmung	Brand- schutz	Schall- schutz R <sub>w</sub> dB	Bepankung je Wandseite mm	RigiProfil	Achs- abstand a mm	Wand- dicke mm	Wand- höhe mm	Konsol- last kN/m	Wand- gewicht kg/m <sup>2</sup>	Dämmst. Dicke mm	Dämmst. Rohdichte kg/m <sup>3</sup>	Web-Code rigips.de
W0-I	RC2		61 <sup>3</sup>	2 x 12,5	CW 125	625	175		1,5	52,0	100		EW12HA-031
W0-I	RC3	F 90-A	59 <sup>3</sup>	2 x 12,5	CW 125	312,5	175	5.000	1,5	52,0	100		EW12HA-062
W0-I	RC2	F 90-A	61 <sup>3</sup>	2 x 12,5	CW 125	625	175	5.000	1,5	52,0	100		EW12HA-084
W0-I	RC3	F 90-A	59 <sup>3</sup>	2 x 12,5	CW 125	312,5	175		1,5	52,0	100	28	EW12HA-061
W0-I	RC2	F 90-A	61 <sup>3</sup>	2 x 12,5	CW 125	625	175		1,5	52,0	100	28	EW12HA-083
W0-I	RC3		59 <sup>3</sup>	2 x 12,5	CW 150	312,5	200		1,5	53,0	120		EW12HA-018
W0-I	RC2		61 <sup>3</sup>	2 x 12,5	CW 150	625	200		1,5	53,0	120		EW12HA-032
W0-I	RC3	F 90-A	59 <sup>3</sup>	2 x 12,5	CW 150	312,5	200	5.000	1,5	53,0	120		EW12HA-064
W0-I	RC3	F 90-A	59 <sup>3</sup>	2 x 12,5	CW 150	312,5	200		1,5	53,0	120	28	EW12HA-063
W0-I	RC2	F 90-A	61 <sup>3</sup>	2 x 12,5	CW 150	625	200		1,5	53,0	120	28	EW12HA-085
W0-I	RC2	F 90-A	61 <sup>3</sup>	2 x 12,5	CW 150	625	200	5.000	1,5	53,0	120		EW12HA-086

<sup>1</sup> Prüfzeugnis

<sup>2</sup> Wert interpoliert.

<sup>3</sup> Wert abgeleitet.

## Hinweise

## Details

Details erreichen Sie über  
Eingabe des Web-Codes auf  
[rigips.de/systemsuche](https://rigips.de/systemsuche)