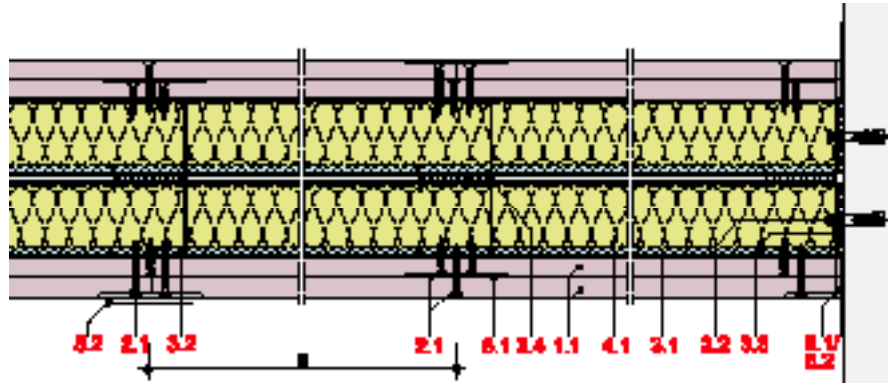
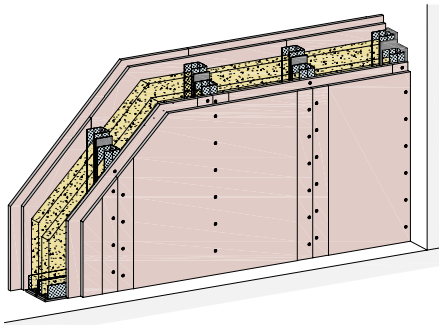


**EW22HA**
**Doppelständerwände 2-lagig beplankt**  
**Rigips Habito; Rigips Habito imprägniert**
**Max. Systemeigenschaften**

Schallschutz ( $R_w$ )	<b>70 dB</b>
Brandschutz	<b>F 90-A</b>
Wandhöhe	<b>6.150 mm</b>
Wanddicke	<b>255 mm</b>
Gewicht/m <sup>2</sup>	<b>57,0 kg</b>

**Systemaufbau**

- 1.1** Rigips Habito; Rigips Habito imprägniert
- 2.1** Rigips Habito Schnellbauschraube
- 2.2** z. B. Rigips Nageldübel
- 3.1** RigiProfil MultiTec UW
- 3.2** RigiProfil MultiTec CW
- 3.3** Rigips Anschlussdichtung Filz – einseitig selbstklebend
- 3.4** Rigips Anschlussdichtung Filz – zweiseitig selbstklebend
- 4.1** z. B. Isover Akustic TP oder TF
- 5.1** z. B. VARIO Fugenspachtel
- 5.2** Rigips TrennFix
- 5.3** Rigips Glasfaserbewehrungsstreifen

**Nachweise**

- Schallschutz**  
M 6030-12  
TGM-VA AB 12435  
TGM-VA AB 12622
- Brandschutz**  
P-3956/1013-MPA BS  
GA-2019/017  
Z-19.32-2165
- Wandhöhen**  
1102/263/19-IW-W  
DIN 18183
- Einbruchhemmung**  
RC2 = TT-245/2023  
RC3 = TT-246/2023

**Hinweis:** Gewichtsangaben ohne Dämmstoff. Verspachtelung gemäß Verarbeitungsrichtlinie, 5.3 nach Anforderung. Bei Brandschutzanforderungen: Hohlraumdämmung der Baustoffklasse A verwenden. Die max. Wandhöhen gelten für Einbaubereich 2, sofern nicht anders angegeben.

**Systemvarianten**

Feuchte-schutz	Einbruch-hemmung	Brand-schutz	Schall-schutz $R_w$ dB	Bep-lankung je Wandseite mm	RigiProfil	Achs-abstand a mm	Wand-dicke mm	Wand-höhe mm	Konsol-last kN/m	Wand-gewicht kg/m <sup>2</sup>	Dämmst. Dicke mm	Web-Code rigips.de
	RC2	F 90-A	65	2 x 12,5	2 x CW 50 <sup>2</sup>	625	155	4.000	0,7	55,0	2 x 40	EW22HA-003
	RC3	F 90-A	65	2 x 12,5	2 x CW 50 <sup>2</sup>	312,5	155	4.000	0,7	55,0	2 x 40	EW22HA-004
	RC2	F 90-A	69	2 x 12,5	2 x CW 75 <sup>2</sup>	625	205	4.450	0,7	56,0	2 x 60	EW22HA-008
	RC3	F 90-A	69 <sup>1</sup>	2 x 12,5	2 x CW 75 <sup>2</sup>	312,5	205	4.450	0,7	56,0	2 x 60	EW22HA-010
	RC2	F 90-A	69	2 x 12,5	2 x CW 75 <sup>2</sup>	625	205	5.500	0,4	56,0	2 x 60	EW22HA-007
	RC3	F 90-A	69 <sup>1</sup>	2 x 12,5	2 x CW 75 <sup>2</sup>	312,5	205	5.500	0,4	56,0	2 x 60	EW22HA-009
	RC2	F 90-A	70	2 x 12,5	2 x CW 100 <sup>2</sup>	625	255	6.000	0,7	57,0	2 x 80	EW22HA-015
	RC3	F 90-A	70	2 x 12,5	2 x CW 100 <sup>2</sup>	312,5	255	6.000	0,7	57,0	2 x 80	EW22HA-016
	RC3		70	2 x 12,5	2 x CW 100 <sup>2</sup>	312,5	255	6.150	0,7	57,0	2 x 80	EW22HA-001
W0-I	RC2	F 90-A	65	2 x 12,5	2 x CW 50 <sup>2</sup>	625	155	4.000	0,7	55,0	2 x 40	EW22HA-005
W0-I	RC3	F 90-A	65	2 x 12,5	2 x CW 50 <sup>2</sup>	312,5	155	4.000	0,7	55,0	2 x 40	EW22HA-006
W0-I	RC2	F 90-A	69	2 x 12,5	2 x CW 75 <sup>2</sup>	625	205	4.450	0,7	56,0	2 x 60	EW22HA-012
W0-I	RC3	F 90-A	69 <sup>1</sup>	2 x 12,5	2 x CW 75 <sup>2</sup>	312,5	205	4.450	0,7	56,0	2 x 60	EW22HA-014
W0-I	RC2	F 90-A	69	2 x 12,5	2 x CW 75 <sup>2</sup>	625	205	5.500	0,4	56,0	2 x 60	EW22HA-011
W0-I	RC3	F 90-A	69 <sup>1</sup>	2 x 12,5	2 x CW 75 <sup>2</sup>	312,5	205	5.500	0,4	56,0	2 x 60	EW22HA-013
W0-I	RC2	F 90-A	70	2 x 12,5	2 x CW 100 <sup>2</sup>	625	255	6.000	0,7	57,0	2 x 80	EW22HA-017
W0-I	RC3	F 90-A	70	2 x 12,5	2 x CW 100 <sup>2</sup>	312,5	255	6.000	0,7	57,0	2 x 80	EW22HA-018
W0-I	RC3		70	2 x 12,5	2 x CW 100 <sup>2</sup>	312,5	255	6.150	0,7	57,0	2 x 80	EW22HA-002

<sup>1</sup> Wert interpoliert.

<sup>2</sup> verbunden

**Hinweise****Details**

Details erreichen Sie über Eingabe des Web-Codes auf [rigips.de/systemsuche](http://rigips.de/systemsuche)