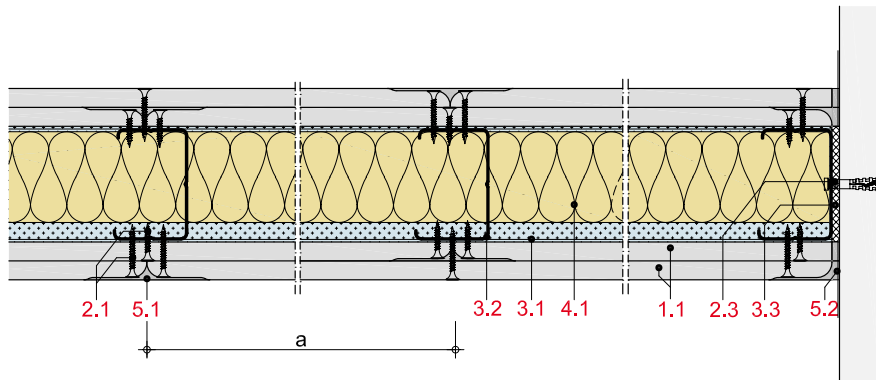
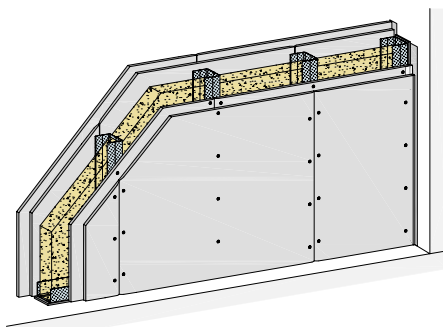


MW12RF
Metall-Einfachständerwände 2-lagig beplankt
Rigips Feuerschutzplatte RF; Rigips Feuerschutzplatte RFI
**Max. Systemeigenschaften**

Schallschutz (R_w)	59 dB
Brandschutz	F 90-A
Wandhöhe	10.350 mm
Wanddicke	200 mm
Gewicht/m ²	45,0 kg

Systemaufbau

- 1.1** Rigips Feuerschutzplatte RF; Rigips Feuerschutzplatte RFI
- 2.1** Rigips Schnellbauschraube TN
- 2.3** z. B. Rigips Nageldübel
- 3.1** RigiProfil MultiTec UW
- 3.2** RigiProfil MultiTec CW
- 3.3** Rigips Anschlussdichtung Filz – einseitig selbstklebend
- 4.1** z. B. Isover Akustic TP oder TF; Isover Protect BSP
- 5.1** z. B. VARIO Fugenspachtel; VARIO imprägniert; VARIO 30 Fugenspachtel; ProMix Plus; ProMix Airless; SUPER Fugenfüller
- 5.2** Rigips TrennFix
- 5.3** Rigips Glasfaserbewehrungsstreifen; Rigips Papierbewehrungsstreifen

Nachweise

- Schallschutz**
M 6030-2
M 6030-7
- Brandschutz**
P-3956/1013-MPA BS
GA-2013/239a-Mey
GA-2018/054
GA-2022/065
GS 3.2/15-146-1
Z-19.32-2165
- Wandhöhen**
(1104/948/23)-Hir und berechnete Werte
1402/354/12-MPA BS

Hinweis: Gewichtsangaben ohne Dämmstoff. Verspachtelung gemäß Verarbeitungsrichtlinie, 5.3 nach Anforderung. Bei Brandschutzanforderungen: Hohlraumdämmung der Baustoffklasse A verwenden. Die max. Wandhöhen gelten für Einbaubereich 2, sofern nicht anders angegeben.

Systemvarianten

Feuchte-schutz	Brand-schutz	Schall-schutz R_w dB	Beplankung je Wandseite mm	RigiProfil	Achs-abstand a mm	Wand-dicke mm	Wand-höhe mm	Wand-gewicht kg/m ²	Dämmst. Dicke mm	Dämmst. Rohdichte kg/m ³	Web-Code rigips.de
	F 90-A		2 x 12,5	CW 50	625	100	4.000	43,0			MW12RF-009
	F 90-A	56	2 x 12,5	CW 50	625	100	4.000	43,0	40		MW12RF-001
			2 x 12,5	CW 75	625	125	5.050	44,0			MW12RF-018
		57	2 x 12,5	CW 75	625	125	5.050	44,0	60		MW12RF-014
	F 90-A		2 x 12,5	CW 75	625	125	5.000	44,0			MW12RF-010
	F 90-A	57	2 x 12,5	CW 75	625	125	5.000	44,0	60		MW12RF-002
			2 x 12,5	CW 100	625	150	7.150	44,0			MW12RF-019
		59	2 x 12,5	CW 100	625	150	7.150	44,0	80		MW12RF-015
	F 90-A		2 x 12,5	CW 100	625	150	5.000	44,0			MW12RF-011
	F 90-A	59	2 x 12,5	CW 100	625	150	5.000	44,0	80		MW12RF-003
	F 90-A	59	2 x 12,5	CW 100	625	150	7.150	44,0	80	28	MW12RF-004
			2 x 12,5	CW 125	625	175	9.050	44,0			MW12RF-020
		59	2 x 12,5	CW 125	625	175	9.050	44,0	80		MW12RF-016
	F 90-A		2 x 12,5	CW 125	625	175	5.000	44,0			MW12RF-012
	F 90-A	59	2 x 12,5	CW 125	625	175	5.000	44,0	80		MW12RF-005
	F 90-A	59	2 x 12,5	CW 125	625	175	9.050	44,0	100	28	MW12RF-006
			2 x 12,5	CW 150	625	200	10.350	45,0			MW12RF-021
		59	2 x 12,5	CW 150	625	200	10.350	45,0	80		MW12RF-017
	F 90-A		2 x 12,5	CW 150	625	200	5.000	45,0			MW12RF-013
	F 90-A	59	2 x 12,5	CW 150	625	200	5.000	45,0	80		MW12RF-007
	F 90-A	59	2 x 12,5	CW 150	625	200	9.050	45,0	120	28	MW12RF-008
W0-I	F 90-A		2 x 12,5	CW 50	625	100	4.000	43,0			MW12RF-030
W0-I	F 90-A	56	2 x 12,5	CW 50	625	100	4.000	43,0	40		MW12RF-022
W0-I			2 x 12,5	CW 75	625	125	5.050	44,0			MW12RF-039

Hinweise**Details**

Details erreichen Sie über Eingabe des Web-Codes auf rigips.de/systemsuche

Feuchte- schutz	Brand- schutz	Schall- schutz R _v dB	Beplankung je Wandseite mm	RigiProfil	Achs- abstand a mm	Wand- dicke mm	Wand- höhe mm	Wand- gewicht kg/m ²	Dämmst. Dicke mm	Dämmst. Rohdichte kg/m ³	Web-Code rigips.de
W0-I		57	2 x 12,5	CW 75	625	125	5.050	44,0	60		MW12RF-035
W0-I	F 90-A		2 x 12,5	CW 75	625	125	5.000	44,0			MW12RF-031
W0-I	F 90-A	57	2 x 12,5	CW 75	625	125	5.000	44,0	60		MW12RF-023
W0-I			2 x 12,5	CW 100	625	150	7.150	44,0			MW12RF-040
W0-I		59	2 x 12,5	CW 100	625	150	7.150	44,0	80		MW12RF-036
W0-I	F 90-A		2 x 12,5	CW 100	625	150	5.000	44,0			MW12RF-032
W0-I	F 90-A	59	2 x 12,5	CW 100	625	150	5.000	44,0	80		MW12RF-024
W0-I	F 90-A	59	2 x 12,5	CW 100	625	150	7.150	44,0	80	28	MW12RF-025
W0-I			2 x 12,5	CW 125	625	175	9.050	44,0			MW12RF-041
W0-I		59	2 x 12,5	CW 125	625	175	9.050	44,0	80		MW12RF-037
W0-I	F 90-A		2 x 12,5	CW 125	625	175	5.000	44,0			MW12RF-033
W0-I	F 90-A	59	2 x 12,5	CW 125	625	175	5.000	44,0	80		MW12RF-026
W0-I	F 90-A	59	2 x 12,5	CW 125	625	175	9.050	44,0	100	28	MW12RF-027
W0-I			2 x 12,5	CW 150	625	200	10.350	45,0			MW12RF-042
W0-I		59	2 x 12,5	CW 150	625	200	10.350	45,0	80		MW12RF-038
W0-I	F 90-A		2 x 12,5	CW 150	625	200	5.000	45,0			MW12RF-034
W0-I	F 90-A	59	2 x 12,5	CW 150	625	200	5.000	45,0	80		MW12RF-028
W0-I	F 90-A	59	2 x 12,5	CW 150	625	200	9.050	45,0	120	28	MW12RF-029

Hinweise

Details

Details erreichen Sie über
Eingabe des Web-Codes auf
rigips.de/systemsuche