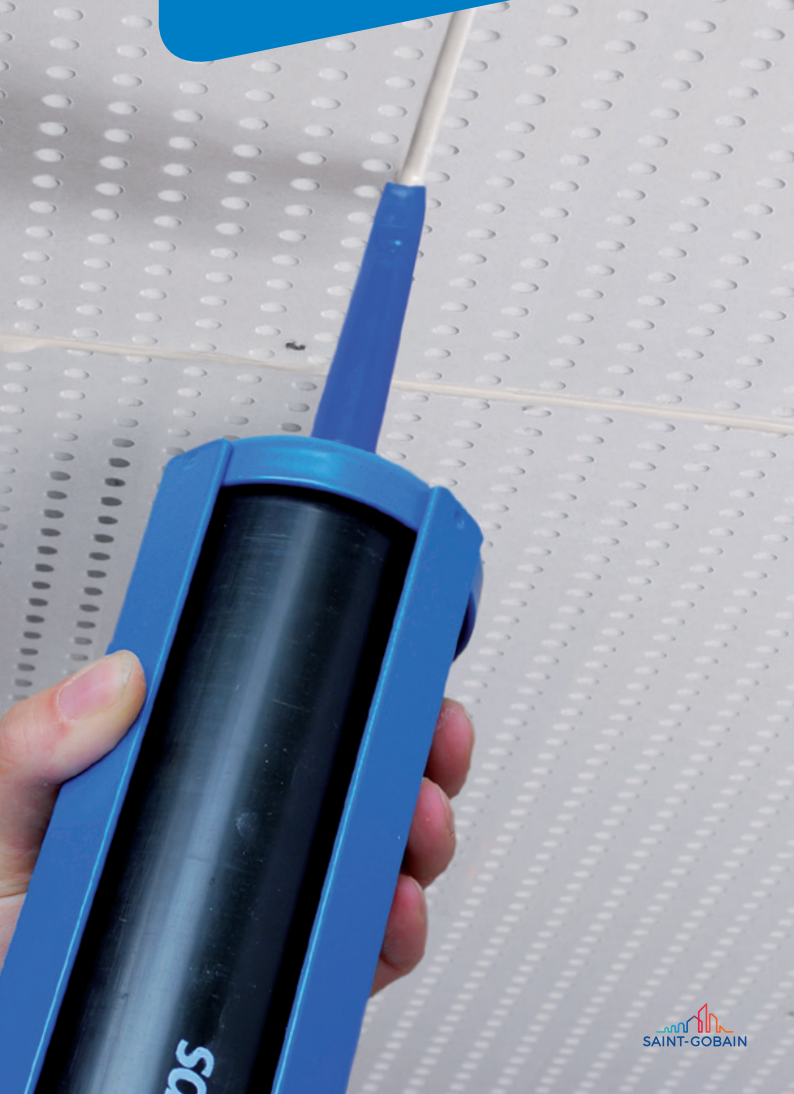


Verarbeitungsrichtlinien
Rigitone®
mit Rigips® VARIO® Fugenspachtel





1

Ästhetisches Raumdesign mit optimaler Akustik

Rigitone-Lochplatten von RIGIPS stehen für ein umfangreiches Sortiment an qualitativ hochwertigen, akustisch wirksamen Lochplatten aus dem umweltfreundlichen Rohstoff Gips.

Dank ihrer durchlaufenden Lochung und fugenlosen Verarbeitung werden Rigitone-Lochplatten zu wahren Hinguckern und verleihen Räumen einen einzigartigen Charakter und eine optimale Akustik.

Dies setzt jedoch voraus, dass die Verarbeitung mit hoher Sorgfalt erfolgt. Das Verfugen der Lochplatten spielt dabei eine sehr wichtige Rolle. Denn nur sauber ausgeführte Fugen garantieren eine einwandfreie Optik und ein langlebiges Ergebnis.

Daher haben wir für Sie das **Rigitone Fix Spachtelfugen-Set** entwickelt, das Ihnen bei der Verarbeitung der Rigitone-Lochplatten mehr Sicherheit, Schnelligkeit und Verarbeitungskomfort bietet.

Bewährte Montage mit der Spachtelfuge

Bei dieser bewährten Technik werden die Lochplatten mit einem geringen Abstand zueinander montiert. Die Fugen werden anschließend mit Fugenspachtel ausgespritzt. Fachgerecht ausgeführt besitzt die Fuge nach dem Aushärten des Spachtels eine sehr hohe Festigkeit.

Werden die Fugen nicht komplett ausgefüllt können Risse im Fugenbereich entstehen. Diese fallen schnell ins Auge und eine anschließende Sanierung ist zeitaufwändig und kostenintensiv.

Für ein optimales Ergebnis: das Rigitone Fix Spachtelfugen-Set

Gemeinsam mit spezialisierten Fachhandwerkern haben wir die Spachtelfugentechnik weiterentwickelt und bieten Ihnen mit dem Rigitone Fix Spachtelfugen-Set ein perfektes Werkzeug.

Vorteile

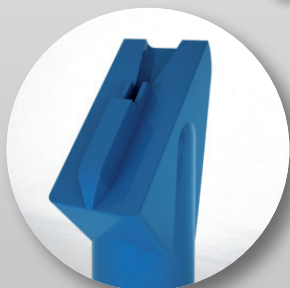
- ✓ Bis zu 30% Zeitersparnis beim Verfugen der Rigitone-Lochplatten durch weniger Verarbeitungsschritte
- ✓ Einfache und komfortable Anwendung durch innovatives ergonomisches Werkzeug
- ✓ Maximale Fugenfestigkeit für ein sicheres Ergebnis
- ✓ Optimale Fugenausbildung ohne sichtbare Plattenansätze für eine perfekte Optik



Rigitone-Lochdecken können mit dem Rigitone Fix Spachtelfugen-Set und dem VARIO Fugenspachtel sicher und komfortabel ausgeführt werden.

Das Set beinhaltet:

- 1 Rigitone Fix Pistole
- 2 Rigitone Fix Kartuschenrohr
- 3 Rigitone Fix Fugendüse (2 Stück)
- 4 Rigitone Fix Deckel
- 5 Rigitone Fix Wendekolben
- 6 Rigips Stielspachtel
- 7 Rigips Schraubenkopfschablone
- 8 Rigips Reinigungsbürste
- 9 Rigips Reinigungspinsel



Rigitone® Fix Fugendüse

Innovative, patentierte Fugendüse, die extra für das Verfugen von Rigitone-Lochplatten entwickelt wurde. Durch die spezielle Geometrie werden die Fugen vollständig und leicht überhöht gefüllt. Die anschließende Weiterverarbeitung erfolgt mit dem speziell darauf abgestimmten Rigips Stielspachtel.



VARIO® Fugenspachtel*

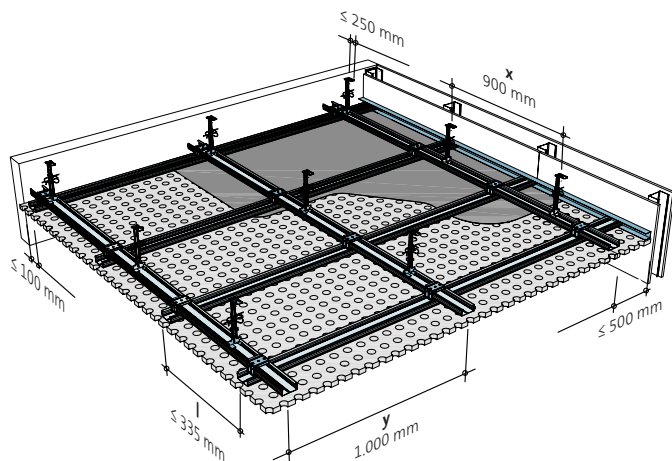
Für die Spachtelfugentechnik wird der VARIO Fugenspachtel und das Rigitone Fix Spachtelfugen-Set benötigt.

Gebindegrößen:

5 kg / Beutel oder 25 kg / Sack

*Kein Bestandteil des Sets

Abgehängte Rigitone®-Lochdecke



Unterkonstruktion

- Grundprofile: RigiProfil MultiTec CD 60/27
- Tragprofile: RigiProfil MultiTec CD 60/27
- Abhänger: Nonius-Abhänger
- Profilverbinder: Rigips Kreuzschnellverbinder

Beplankung

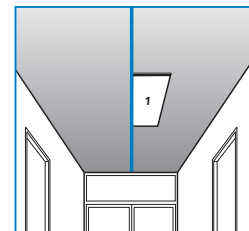
- Rigitone Activ'Air 6/18 R, 8/18 R, 10/23 R, 12/25 R, 15/30 R, 12-20/66 R, 8-15-20 R, 8-15-20 super R, 12-20-35 R, 8/18 Q, 12/25 Q
- Rigitone Climafit 6/18 R, 8/18 R, 8-15-20 super R, 8/18 Q, 12/25 Q

Mineralwolle-Auflage

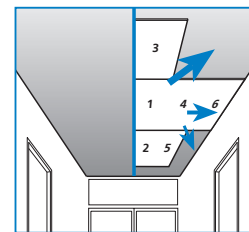
- Im Zwischendeckenbereich je nach Anforderung

Plattenverlegung

Mit der Verlegung der ersten Platte in der Raummitte beginnen. Die erste Platte wird an einem Schnurschlag oder besser einem unverrückbaren Anschlag ausgerichtet und verschraubt.



Die nachfolgenden Platten werden sternförmig von der Raummitte ausgehend montiert. Dabei muss zudem auf eine einheitliche Verlegerichtung geachtet werden (siehe stirnseitige Markierung und seitliche Kantenbeschriftung).

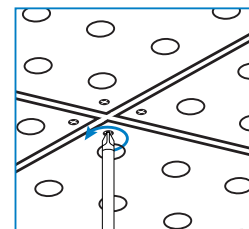


Verarbeitungshinweis

Beachten Sie die Hauptlichtrichtung im Raum. Die Querkanten der Platten sollten parallel zur Fensterfront ausgerichtet werden (optimaler Lichteinfall).

Montage

- Die Unterkonstruktion aus Grund- und Tragprofilen wird so ausgerichtet, dass die Rigitone-Platten in Querverlegung an den Tragprofilen verschraubt werden. An den Querstößen der Platten muss immer ein Tragprofil angeordnet sein.
- Die Rigitone-Platten werden mit Rigitone Lochdeckenschrauben 3,5 x 30 mm im Abstand von ≤ 170 mm angebracht, dabei ist darauf zu achten, dass die Verschraubung der Rigitone-Platten zuerst stirnseitig und danach längsseitig erfolgen soll.
- Geringe konstruktionsbedingte Höhenversätze unter den Platten können durch ein leichtes Lösen der Schrauben ausgeglichen werden.



Achsabstände der Tragprofile gemäß Lochbild

Produkt	Achsabstände Tragprofile in mm
Rigitone 6/18 R	333
Rigitone 8/18 R	333
Rigitone 10/23 R	333
Rigitone 12/25 R	333
Rigitone 15/30 R	330
Rigitone 12-20/66 R	330
Rigitone 8-15-20 R	333
Rigitone 8-15-20 super R	327
Rigitone 12-20-35 R	333
Rigitone 8/18 Q	333
Rigitone 12/25 Q	333

Unterkonstruktionsabstände

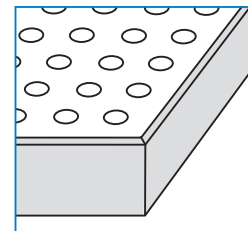
Grundprofil RigiProfil MultiTec CD 60/27	Abhängerabstände		Tragprofil RigiProfil MultiTec CD 60/27
	Lastklasse kN/m ² bis 0,15 bis 0,30		
y mm	x mm	x mm	l mm
500	1.200	950	max. 335
600	1.150	900	max. 335
700	1.100	850	max. 335
800	1.050	750	max. 335
900	1.000	800 ¹⁾	max. 335
1.000	900	750 ¹⁾	max. 335
1.100	900	700 ¹⁾	max. 335
1.200	900	650 ¹⁾	max. 335

Hinweis: Plattengewicht + Unterkonstruktion + Mineralwolle 20 mm < 15 kg/m² (0,15 kN/m²). Zusätzliche Auflagen erhöhen das Gesamtflächengewicht der Decke und können zu einer Einstufung in die Lastklasse bis 0,30 kN/m² führen.

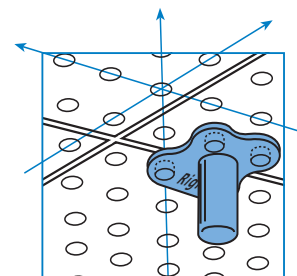
¹⁾ Abhänger Tragfähigkeitsklasse 0,40 kN

Optimale Kanten

Rigitone Platten weisen werkseitig angefast und grundierte Kanten auf und sind somit sofort verarbeitungsfertig. Schnittkanten müssen bauseits grundiert und gefast werden. Die Grundierung kann mit Rikombi Grund (Mischungsverhältnis 1:2) vorgenommen werden.



Die einzelnen Platten werden ausgerichtet mit Hilfe der zum Lochbild gehörenden Montagehilfe und nach optischer Kontrolle über die Lochreihen (gerade oder diagonal). Nach der Verschraubung der Platten ist die Montage abgeschlossen und der nächste Verarbeitungsschritt kann erfolgen.





Spachtelmaterialvorbereitung

VARIO Fugenspachtel per Hand oder aus dem Beutel in die vorgesehene Wassermenge einstreuen. Das Material sumpfen lassen (Sumpfzeiten beachten) und dann umrühren. Es empfiehlt sich den Wasseranteil etwas zu erhöhen (ca. 2,8 l Wasser auf 5 kg VARIO Spachtelmaterial). Die dadurch entstehende geschmeidigere Konsistenz des Materials erleichtert die Handhabung mit der Rigitone Fix Pistole.



Verarbeitungshinweis

Vor Beginn der Arbeiten empfiehlt es sich das Werkzeug anzufeuchten.



Handhabung Rigitone® Fix Spachtelfugen-Set



Rigitone Fix Wendekolben in das Rigitone Fix Kartuschenrohr einsetzen und fest eindrücken.



Den fertig (etwas dünner) angerührten VARIO Fugenspachtel zügig in die leicht schräg gestellte Kartusche einfüllen.



Rigitone Fix Deckel auf das Kartuschenrohr setzen und damit verschließen.



Die Rigitone Fix Fugendüse wird auf den Rigitone Fix Deckel aufgeschraubt. Anschließend das Kartuschenrohr in die Rigitone Fix Pistole einsetzen.



Halten Sie die Rigitone Fix Pistole etwas hoch und betätigen Sie solange den Abzug bis keine Luft mehr in der Kartusche vorhanden ist und das VARIO Fugenspachtelmaterial aus der Fugendüse ohne Unterbrechung heraustritt.

RIGIPS. Du hast für alles die Lösung.

Rigips® steht als „Marke des Jahrhunderts“ mit seinen vielfältigen Lösungen für hochwertigen Trockenbau. Als Systemanbieter ist RIGIPS geschätzt und anerkannt und bietet:

- Ein umfassendes Sortiment an Gips- und Spezialplatten, Rigidur Gipsfaserplatten, Profilen und Zubehör sowie leistungsstarken Spachtelmassen und Fugenfüllern.
- Geprüfte, praxisbewährte Lösungen für Innen- und Außenkonstruktionen.
- Umfassendes Know-how, vielfältige Services und persönliche Fachberatung bei der Planung und Ausführung anspruchsvoller Bauprojekte.
- Verantwortung für Umwelt, nachhaltigen Klimaschutz und die Schonung natürlicher Ressourcen unter dem Leitgedanken „Rigips Forever“.

Also: Wer Gebäude mit hohem Qualitätsanspruch und maximaler Gestaltungsfreiheit nachhaltig und effizient plant oder realisiert, baut natürlich mit RIGIPS. Und hat so immer und für alles die richtige Lösung. [#RigipsFuerAlles](#)

**Du hast
für alles die
Lösung**
[#RigipsFuerAlles](#)

© Saint-Gobain Rigips GmbH

1. Auflage, Oktober 2022

Die Angaben in dieser Druckschrift entsprechen dem Stand unseres Wissens und unserer Erfahrungen bei Drucklegung (vgl. Druckvermerk). Sofern nicht ausdrücklich anders vereinbart, stellen sie jedoch keine Garantie im Rechtssinne dar. Der Wissens- und Erfahrungsstand entwickelt sich stets weiter. Achten Sie deshalb bitte darauf, die neueste Auflage dieser Druckschrift zu verwenden (www.rigips.de).

Die beschriebenen Produktanwendungen können besondere Verhältnisse des Einzelfalls nicht berücksichtigen. Prüfen Sie deshalb unsere Produkte auf ihre Eignung für den konkreten Anwendungszweck. Für Fragen stehen Ihnen unsere Rigips-Vertriebsbüros zur Verfügung.

Saint-Gobain Rigips GmbH

Kundenservicezentrum

Feldhauser Straße 261

D-45896 Gelsenkirchen

Telefon +49 (0) 209 36 03-777

(Keine technische Beratung unter dieser Nummer.
Fachberatung Trockenbau siehe Rückseite.)

Climafit®, Die Dicke von Rigips®, Riduro®, Rifino®, Rifix®, Rigidur®, RigiCell®, Rigidur®, RigiProfil®, Rigips®, RigipsProfi®, RigiRaum®, RigiSystem®, RigiTherm®, Rigitone®, Rikombi®, Rimat®, RiStuck® und VARIO® sind eingetragene Warenzeichen der Saint-Gobain Rigips GmbH. Activ'Air®, Aqua-Bead®, Gyptone®, Glasroc®, Habito® und Levelline® sind eingetragene Warenzeichen der Compagnie de Saint-Gobain.

DU hast
für alles die
Lösung
#RigipsFuerAlles



Saint-Gobain Rigips GmbH
Schanzenstraße 84
D-40549 Düsseldorf
rigips.de/kontakt
Telefon: 0900-3776347*

*1,49 €/Minute aus dem
dt. Festnetz, Mobilfunk abhg.
von Netzbetreiber und Tarif

rigips.de