

Rigips® ProMix Airless

Die Spritzspachtelmasse für perfekte Oberflächen



Vor Begeisterung sprühen – mit Rigips® ProMix Airless

Rigips ProMix Airless ist eine gebrauchsfertige feine Spritzspachtelmasse für innen zum vollflächigen Auftrag auf Gipskartonoberflächen, Beton, rauen Putzflächen und anderen Untergründen.

Mit einem sehr hohen Weißgrad ist **Rigips ProMix Airless** ein optimaler Untergrund für alle weiteren Wandgestaltungen. Die feine Spritzspachtelmasse hat ein exzellentes Durchflussverhalten, ist wischfest, besitzt eine hohe Standfestigkeit und ist sofort gebrauchsfertig.

Technische Daten

EN-Klassifikation	2A – EN 13963 – A2 – NPĐ
Brandverhaltensklasse	A2-s1-d0
Auftragsstärke	max. 5 mm
Materialverbrauch	ca. 1,7 kg/m ² /mm
Gebindegrößen	27 kg
Lagerung	12 Monate in verschlossener Originalverpackung, siehe Produktionsdatum auf der Verpackung. Zu lagern zwischen + 5 °C und + 30 °C.

bestens geeignet zur maschinellen Erstellung von Q3- und Q4-Oberflächen

leicht schleifbar

verarbeitungsfertig – einfach wie eine Teigkugel aus dem Eimer kippen

bis zu 5 mm Auftragsstärke

auf jedem sauberen & tragfähigen Untergrund verwendbar (Gipskarton, Beton, Putzflächen, Porenbeton etc.)

optimal als Untergrund für alle weiteren Endbeschichtungen

spannungsarm

27 kg in einem nachhaltigen Recyclingeimer

hoher Weißgrad





Entwickelt für die maschinelle Verarbeitung

Speziell für die maschinelle Verarbeitung mit Airless-technologie wurde die Spachtelmasse **Rigips ProMix Airless** entwickelt. Sie kann mit handelsüblichen Airlessgeräten (z. B. Wagner PS 3.39) verarbeitet werden. Fertige Oberflächen der Qualitätsstufen Q 3 oder Q 4 sind somit besonders wirtschaftlich zu realisieren. **Rigips ProMix Airless** ist direkt verarbeitungsfertig und im praktischen Spachtel-eimer aus 100 % Recyclingmaterial erhältlich. Die Spachtel-masse kann rückstandslos wie eine Teigkugel aus dem Eimer gekippt werden. Entweder direkt in den Trichter der Airlessmaschine oder in einen größeren Behälter zur Ver-arbeitung mehrerer Eimer auf einmal. Gegebenenfalls auf-rühren, um eine gleichmäßige Konsistenz zu erhalten.

Der Untergrund muss bewegungsfrei, tragfähig, fest und trocken sein, dabei frei von Rissen, Staub und Fett sowie von Verunreinigungen und nicht tragfähigen Anstrichen. Luft-, Material- und Untergrundtemperatur müssen für eine optimale Verarbeitungsqualität über + 5 °C und unter 30 °C liegen. Mit geeigneter Maschinenteknik aufspritzen und anschließend abspachteln. Durch die Art des Unter-grunds kann die Verbrauchsmenge variieren.

Rigips ProMix Airless – verwendbar auf verschiedenen Untergründen



Gipskarton



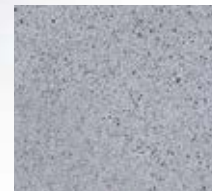
Kalksandstein



Beton



Porenbeton



Rauputz

RIGIPS empfiehlt die Verwendung von handelsüblichen Airless-markenmaschinen für ein optimales Spachtelergebnis.

Die Verarbeitung Schritt für Schritt



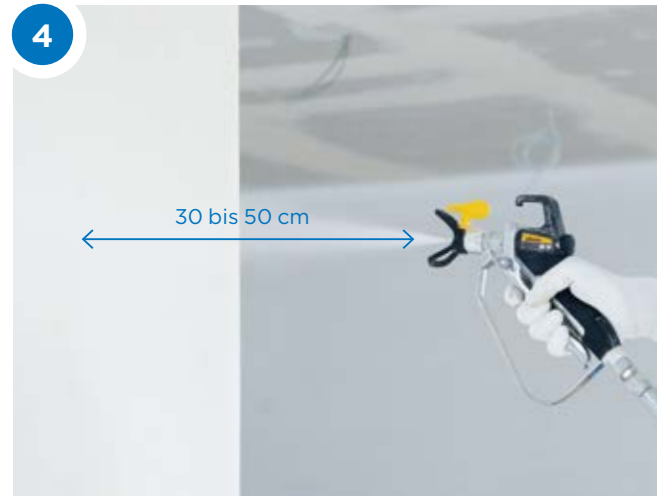
Eimer öffnen



Den **Rigips ProMix Airless** einfach wie eine Teigkugel in eine Mörtelwanne kippen



Airless Ansaugrohr in die Masse tauchen



Richtigen Abstand zur Wand wählen

Die Verarbeitung Schritt für Schritt

5



Rigips ProMix Airless in gleichmäßigen Bewegungen vollflächig auf die Wandoberfläche aufbringen

6



Die frisch aufgetragene Spachtelmasse mit einem Flächenspachtel glatt abziehen und vollständig trocknen lassen

7



Falls erforderlich, maschinell mit einem 240er- bis 280er-Schleifpapier oder manuell mit einem 240er-Schleifpapier abschleifen

i Rigips-Information

Weitere Informationen und Downloads sowie ein ausführliches Verarbeitungsvideo zum neuen **Rigips ProMix Airless** Sprühspachtel finden Sie unter rigips.de/promix-airless oder über den folgenden QR-Code:



Spachtelwerkzeuge vom Feinsten

Für die optimale Verarbeitung des neuen **Rigips ProMix Airless** und ein bestmögliches Ergebnis empfehlen wir die speziellen Rigips-Werkzeuge.



Rigips Doppelblatt-Glättekelle 280 mm und 350 mm

Die Rigips Doppelblatt-Glättekellen aus Edelstahl sind dank ihres 0,3 mm starken Doppelblatts aus rostfreiem Edelstahl besonders flexibel. Mit den angeschrägten Seiten und den abgerundeten Ecken ermöglichen sie ein perfektes Oberflächenfinish. Der Softgriff ist ergonomisch geformt.



Rigips PerfektFinish Set, 6-tlg.

Das perfekte Set für die Erstellung von hochwertigen Oberflächen, bestehend aus:

- Rigips H-Flächenspachtel 250 mm
- Rigips H-Flächenspachtel 450 mm
- Rigips H-Flächenspachtel 600 mm
- Rigips Schraubgriffspachtel 150 mm
- Rigips Verlängerungsstange für H-Flächenspachtel
- Rigips Rollspachtelwalze inkl. Bügel



Rigips H-Flächenspachtel 250 mm, 450 mm, 600 mm

Sehr flexibles 0,3-mm-Edelstahlblatt mit abgerundeten Ecken. Ideal für extrem glattes Abziehen mit sehr geringer Nacharbeit von Spritz- und Feinspachtel für Qualitätsstufen bis Q4.



Rigips Verlängerungsstange für H-Flächenspachtel

Werkzeugaufnahme für Rigips H-Flächenspachtel. Erleichtert das Arbeiten in hohen Wandbereichen oder beim Glätten von Decken.



Rigips Schraubgriffspachtel 150 mm

Flexibles Edelstahlblatt, ergonomischer Griff, integrierter Bit zum Nachziehen von vorstehenden Schrauben.



Rigips Rollspachtelwalze inkl. Bügel

Rollspachtelwalze zum vereinfachten Auftrag von Fertigspachtelmassen in der Fläche.

Systemzubehör Rigips® ProMix Airless

Die perfekten Produkte für die Erstellung von hochwertigen Oberflächen in der Übersicht:

Artikel	Artikel-nummer	EAN-Code
 Rigips ProMix Airless, 27 kg	5200919041	4002806266303
 Rigips Doppelblatt-Glättekelle 280 x 110 x 0,3 mm, rostfrei	5200927280	4002806269489
 Rigips Doppelblatt-Glättekelle 350 x 110 x 0,3 mm, rostfrei	5200927279	4002806269472
 Rigips H-Flächenspachtel 600 mm	5200925331	4002806268369
 Rigips H-Flächenspachtel 450 mm	5200925332	4002806268376
 Rigips H-Flächenspachtel 250 mm	5200925335	4002806268383

Artikel	Artikel-nummer	EAN-Code
 Rigips Verlängerungsstange H-Flächenspachtel	5200925685	4002806268475
 Rigips Schraubgriffspachtel 150 mm	5200925684	4002806268468
 Rigips Rollspachtelwalze 180 mm/ 20 mm inkl. Bügel	5200927278	4002806269465
 Rigips PerfektFinish Set, 6-tlg.: Rigips H-Flächenspachtel 250 mm Rigips H-Flächenspachtel 450 mm Rigips H-Flächenspachtel 600 mm Rigips Schraubgriffspachtel 150 mm Rigips Verlängerungsstange für H-Flächenspachtel Rigips Rollspachtelwalze inkl. Bügel	5200925792	4002806268574

RIGIPS. Du hast für alles die Lösung.

RIGIPS steht als „Marke des Jahrhunderts“ mit seinen vielfältigen Lösungen für hochwertigen Trockenbau. Als Systemanbieter ist RIGIPS geschätzt und anerkannt und bietet:

- Ein umfassendes Sortiment an Gips- und Spezialplatten, Rigidur Gipsfaserplatten, Profilen und Zubehör sowie leistungsstarken Spachtelmassen und Fugenfüllern.
- Geprüfte, praxisbewährte Lösungen für Innen- und Außenkonstruktionen.
- Umfassendes Know-how, vielfältige Services und persönliche Fachberatung bei der Planung und Ausführung anspruchsvoller Bauprojekte.
- Verantwortung für Umwelt, nachhaltigen Klimaschutz und die Schonung natürlicher Ressourcen unter dem Leitgedanken „Rigips Forever“.

Also: Wer Gebäude mit hohem Qualitätsanspruch und maximaler Gestaltungsfreiheit nachhaltig und effizient plant oder realisiert, baut natürlich mit RIGIPS. Und hat so immer und für alles die richtige Lösung. [#RigipsFuerAlles](#)

**Du hast
für alles die
Lösung**
[#RigipsFuerAlles](#)

© Saint-Gobain Rigips GmbH

1. Auflage, November 2022

Die Angaben in dieser Druckschrift entsprechen dem Stand unseres Wissens und unserer Erfahrungen bei Drucklegung (vgl. Druckvermerk). Sofern nicht ausdrücklich anders vereinbart, stellen sie jedoch keine Garantie im Rechtssinne dar. Der Wissens- und Erfahrungsstand entwickelt sich stets weiter. Achten Sie deshalb bitte darauf, die neueste Auflage dieser Druckschrift zu verwenden (www.rigips.de).

Die beschriebenen Produktanwendungen können besondere Verhältnisse des Einzelfalls nicht berücksichtigen. Prüfen Sie deshalb unsere Produkte auf ihre Eignung für den konkreten Anwendungszweck. Für Fragen stehen Ihnen unsere Rigips-Vertriebsbüros zur Verfügung.

Saint-Gobain Rigips GmbH
Kundenservicezentrum
Feldhauser Straße 261
D-45896 Gelsenkirchen
Telefon +49 (0) 209 36 03-777

(Keine technische Beratung unter dieser Nummer.
Fachberatung Trockenbau siehe Rückseite.)

Climafit®, Die Dicke von Rigips®, Riduro®, Rifino®, Rifix®, Rigidur®, RigiCell®, Rigidur®, RigiProfil®, Rigips®, RigipsProfi®, RigiRaum®, RigiSystem®, RigiTherm®, Rigitone®, Rikombi®, Rimat®, RiStuck® und VARIO® sind eingetragene Warenzeichen der Saint-Gobain Rigips GmbH. Activ'Air®, AquaBead®, Gyptone®, Glasroc®, Habito® und Levelline® sind eingetragene Warenzeichen der Compagnie de Saint-Gobain.

DU hast
für alles die
Lösung
#RigipsFuerAlles



Saint-Gobain Rigips GmbH
Schanzenstraße 84
D-40549 Düsseldorf
rigips.de/kontakt
Telefon: 0900-3776347*

*1,49 €/Minute aus dem
dt. Festnetz, Mobilfunk abhg.
von Netzbetreiber und Tarif.

rigips.de