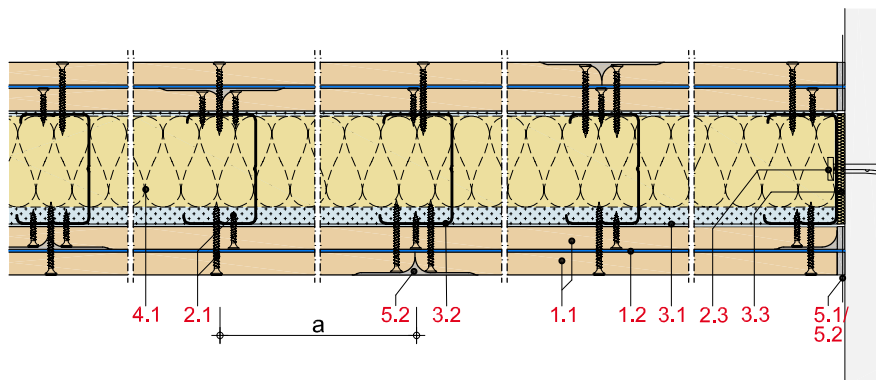
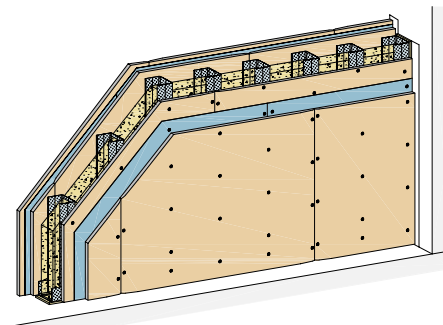


BW13DH



Einfachständerwände 3-lagig beplankt

Rigips Die Harte imprägniert; Rigips Stahlblechtafel; Rigips Die Harte



Max. Systemeigenschaften

Schallschutz (R_w)	68 dB
Brandschutz	EI 90-M
Wandhöhe	9.000 mm
Wanddicke	201 mm
Gewicht/m ²	77,0 kg

Systemaufbau

- 1.1** Rigips Die Harte; Rigips Die Harte imprägniert
- 1.2** Rigips Stahlblechtafel
- 2.1** Rigips HartFix Schnellbauschraube; Rigips HartFix Schnellbauschraube, Rigips Schnellbauschraube TB; Rigips Befestigungsschraube
- 2.3** z. B. Rigips Nageldübel
- 3.1** RigiProfil MultiTec UW
- 3.2** RigiProfil MultiTec CW
- 3.3** Rigips Anschlussdichtung Filz – einseitig selbstklebend
- 4.1** z. B. Isover Akustic TP oder TF
- 5.1** z. B. VARIO Fugenspachtel; VARIO 30 Fugenspachtel; ProMix Plus; ProMix Airless; SUPER Fugenfüller
- 5.2** Rigips TrennFix
- 5.3** Rigips Glasfaserbewehrungsstreifen; Rigips Papierbewehrungsstreifen

Nachweise

- Schallschutz**
6030-31_8
- Brandschutz**
P-3707/949/14-MPA BS
GA-2019/032a
- Wandhöhen**
P-3707/949/14-MPA BS
GA-2019/032a
- Einbruchhemmung**
16-004382-PR0 5
16-004382-PR0 6

Hinweis: Gewichtsangaben ohne Dämmstoff. Verspachtelung gemäß Verarbeitungsrichtlinie, 5.3 nach Anforderung. Bei Brandschutzanforderungen: Hohlraumdämmung der Baustoffklasse A verwenden. Die max. Wandhöhen gelten für Einbaubereich 2, sofern nicht anders angegeben.

Systemvarianten

Feuchte-schutz	Einbruch-hemmung	Brand-schutz	Schall-schutz R_w dB	Beplankung je Wandseite mm	RigiProfil	Achs-abstand a mm	Wand-dicke mm	Wand-höhe mm	Wand-gewicht kg/m ²	Dämmst. Dicke mm	Web-Code rigips.de
W0-I	RC2	EI 60-M		2 x 12,5 + 1 x Blech ³	CW 50	312,5	101	5.000	65,0	40	BW13DH-004
W0-I	RC2	EI 90-M	64 ¹	2 x 15 + 1 x Blech ³	CW 50	312,5	111	5.000	65,0	40	BW13DH-001
W0-I	RC2	EI 60-M		2 x 12,5 + 1 x Blech ³	CW 75	312,5	126	6.000	66,0	60	BW13DH-005
W0-I	RC2	EI 90-M	66 ²	2 x 15 + 1 x Blech ³	CW 75	312,5	136	7.500	76,0	60	BW13DH-002
W0-I	RC2	EI 60-M		2 x 12,5 + 1 x Blech ³	CW 100	312,5	151	7.000	66,0	80	BW13DH-006
W0-I	RC2	REI 60-M		2 x 12,5 + 1 x Blech ³	CW 100	312,5	151	3.000	66,0	80	BW13DH-007
W0-I	RC2	EI 90-M	68 ¹	2 x 15 + 1 x Blech ³	CW 100	312,5	161	9.000	77,0	80	BW13DH-003
W0-I	RC2	REI 60-M		2 x 12,5 + 1 x Blech ³	CW 125	312,5	176	4.000	66,0	80	BW13DH-008
W0-I	RC2	REI 60-M		2 x 12,5 + 1 x Blech ³	CW 150	312,5	201	5.000	67,0	80	BW13DH-009

¹ Wert interpoliert.

² Prüfzeugnis

³ B2: Stahlblechtafel zwischen 1. und 2. Beplankungslage angeordnet.

Hinweise

Details

Details erreichen Sie über Eingabe des Web-Codes auf rigips.de/systemsuche