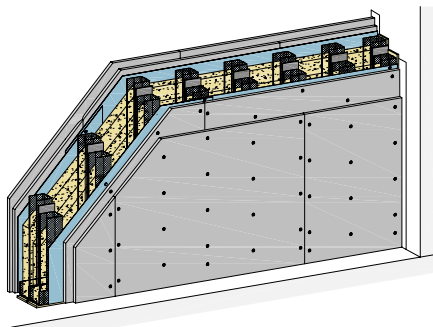
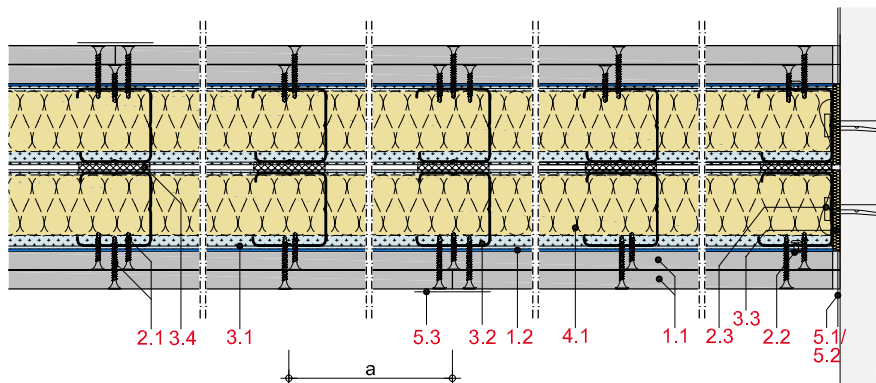


BW23GR



Doppelständerwände 3-lagig beplankt Rigips Stahlblechtafel; Rigips Glasroc F



Max. Systemeigenschaften

Brandschutz	EI 90-M
Wandhöhe	5.000 mm
Wanddicke	266 mm
Gewicht/m ²	73,0 kg

Systemaufbau

- 1.1** Rigips Glasroc F
- 1.2** Rigips Stahlblechtafel
- 2.1** Rigips Schnellbauschraube TB, z. B. Rigips Nageldübel
- 2.2** Aluminiumniete
- 3.1** RigiProfil MultiTec UW
- 3.2** RigiProfil MultiTec CW
- 3.3** Rigips Anschlussdichtung Filz – einseitig selbstklebend
- 3.4** Rigips Anschlussdichtung Filz – zweiseitig selbstklebend
- 4.1** z. B. Isover Akustic TP oder TF
- 5.1** z. B. VARIO Fugenspachtel; VARIO 30 Fugenspachtel; ProMix Plus; ProMix Airless; SUPER Fugenfüller
- 5.2** Rigips TrennFix
- 5.3** Rigips Glasfaserbewehrungsstreifen; Rigips Papierbewehrungsstreifen

Nachweise

- Brandschutz**
P-3707/949/14-MPA BS
GA-2019/032a
- Wandhöhen**
P-3707/949/14-MPA BS
GA-2019/032a
- Einbruchhemmung**
16-004382-PR0 5
16-004382-PR0 6

Hinweis: Gewichtsangaben ohne Dämmstoff. Verspachtelung gemäß Verarbeitungsrichtlinie, 5.3 nach Anforderung. Bei Brandschutzanforderungen: Hohlraumdämmung der Baustoffklasse A verwenden. Die max. Wandhöhen gelten für Einbaubereich 2, sofern nicht anders angegeben.

Systemvarianten

Feuchte-schutz	Einbruch-hemmung	Brand-schutz	Beplankung je Wandseite mm	RigiProfil	Achs-abstand a mm	Wand-dicke mm	Wand-höhe mm	Wand-gewicht kg/m ²	Dämmst. Dicke mm	Web-Code rigips.de
W0-I	RC2	EI 90-M	2 x 15 + 1 x Blech ¹	2 x CW 50	312,5	166	5.000	71,0	2 x 40	BW23GR-001
W0-I	RC2	EI 90-M	2 x 15 + 1 x Blech ¹	2 x CW 75	312,5	216	5.000	72,0	2 x 60	BW23GR-002
W0-I	RC2	EI 90-M	2 x 15 + 1 x Blech ¹	2 x CW 100	312,5	266	5.000	73,0	2 x 80	BW23GR-003

¹ B1: Stahlblechtafel auf den Profilen angeordnet.

Hinweise

Details

Details erreichen Sie über Eingabe des Web-Codes auf rigips.de/systemsuche