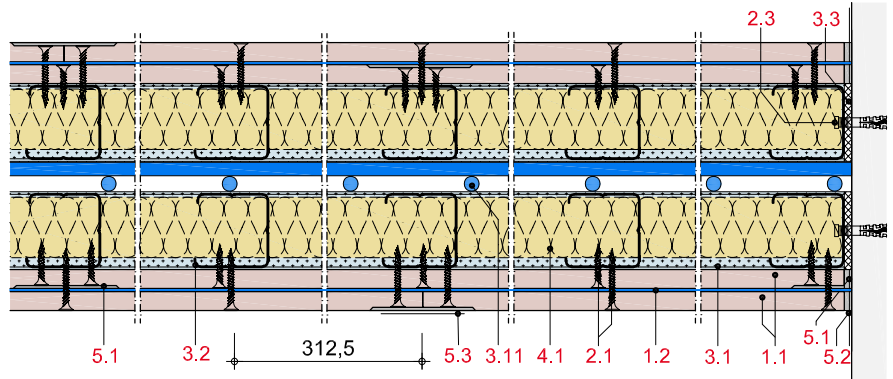
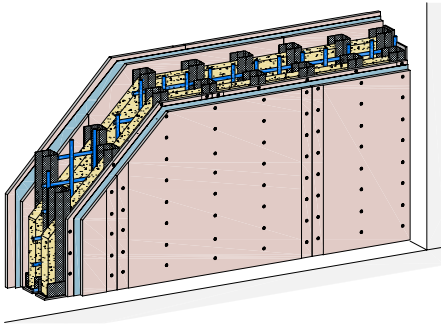


EW23HA**Doppelständerwände 3-lagig beplankt**
Rigips Stahlblechtafel; Rigips Habito; Rigips Habito imprägniert**Max. Systemeigenschaften**

Schallschutz (R_w)	69 dB
Brandschutz	F 90-A
Wandhöhe	6.000 mm
Wanddicke	275 mm
Gewicht/m ²	77,8 kg

Systemaufbau

- 1.1** Rigips Habito; Rigips Habito imprägniert
- 1.2** Rigips Stahlblechtafel
- 2.1** Rigips Habito Schnellbauschraube
- 2.3** z. B. Rigips Nageldübel
- 3.1** RigiProfil MultiTec UW
- 3.2** RigiProfil MultiTec CW
- 3.3** Rigips Anschlussdichtung Filz – einseitig selbstklebend
- 3.4** Baustahlmatte 100 x 100 x 10 mm
- 4.1** z. B. Isover Akustic TP oder TF
- 5.1** z. B. VARIO Fugenspachtel; VARIO 30 Fugenspachtel; ProMix Plus, SUPER Fugenfüller; ProMix Airless
- 5.2** Rigips TrennFix
- 5.3** Rigips Glasfaserbewehrungsstreifen; Rigips Papierbewehrungsstreifen

Nachweise

- Schallschutz**
M 6030-12
TGM-VA AB 12435
TGM-VA AB 12622
- Wandhöhen**
1102/263/19-SW-W und berechnete Werte
- Einbruchhemmung**
TT-28/2023

Hinweis: Gewichtsangaben ohne Dämmstoff. Verspachtelung gemäß Verarbeitungsrichtlinie, 5.3 nach Anforderung. Bei Brandschutzanforderungen: Hohlraumdämmung der Baustoffklasse A verwenden. Die max. Wandhöhen gelten für Einbaubereich 2, sofern nicht anders angegeben.

Systemvarianten

Feuchte-schutz	Einbruch-hemmung	Brand-schutz	Schall-schutz R_w dB	Beplankung je Wandseite mm	RigiProfil	Achs-abstand a mm	Wand-dicke mm	Wand-höhe mm	Wand-gewicht kg/m ²	Dämmst. Dicke mm	Web-Code rigips.de
	RC4	F 90-A	64 ¹	2 x 12,5 + 1 x Blech + Baustahlmatte ³	2 x CW 50 ^{2,4}	312,5	175	4.000	75,8	2 x 40	EW23HA-001
	RC4	F 90-A	68 ¹	2 x 12,5 + 1 x Blech + Baustahlmatte ³	2 x CW 75 ^{2,4}	312,5	225	4.950	76,8	2 x 60	EW23HA-002
	RC4		69 ¹	2 x 12,5 + 1 x Blech + Baustahlmatte ³	2 x CW 100 ^{2,4}	312,5	256	6.000	77,8	2 x 80	EW23HA-004
	RC4	F 90-A	69 ¹	2 x 12,5 + 1 x Blech + Baustahlmatte ³	2 x CW 100 ^{2,4}	312,5	275	6.000	77,8	2 x 80	EW23HA-003
W0-I	RC4	F 90-A	64 ¹	2 x 12,5 + 1 x Blech + Baustahlmatte ³	2 x CW 50 ^{2,4}	312,5	175	4.000	75,8	2 x 40	EW23HA-005
W0-I	RC4	F 90-A	68 ¹	2 x 12,5 + 1 x Blech + Baustahlmatte ³	2 x CW 75 ^{2,4}	312,5	225	4.950	76,8	2 x 60	EW23HA-006
W0-I	RC4		69 ¹	2 x 12,5 + 1 x Blech + Baustahlmatte ³	2 x CW 100 ^{2,4}	312,5	275	6.000	77,8	2 x 80	EW23HA-008
W0-I	RC4	F 90-A	69 ¹	2 x 12,5 + 1 x Blech + Baustahlmatte ³	2 x CW 100 ^{2,4}	312,5	275	6.000	77,8	2 x 80	EW23HA-007

¹ Wert abgeleitet.

² verzinkt (Standard)

³ B2: Stahlblechtafel zwischen 1. und 2. Beplankungslage angeordnet.

⁴ getrennt

Hinweise**Details**

Details erreichen Sie über Eingabe des Web-Codes auf rigips.de/systemsuche