



Rigidur®-Preisliste

2. aktualisierte Auflage 10. Juni 2024

Rigidur® Gipsfaserplatten und Zubehör

Rigidur® Boden und Zubehör

Ansetzbinder, Spachtelmassen und Zubehör

Logistik, Sonderleistungen, Sonderverpackungen

Du hast
für alles die
Lösung
#RigipsFürAlles



Rigidur® Gipsfaserplatten. Hart - glatt - einlagig ... und noch vieles mehr!

Wer clever baut, baut mit Rigidur!
Intelligente Lösungen für Wand, Decke und Boden

Vorteile, auf die Sie bauen können:

- **Maximale Wirtschaftlichkeit**
bereits eine einlagige Ausführung erfüllt Feuer-, Schall- und Brandschutzanforderungen
- **Hohe Sicherheit**
geprüfte Eignung für Statik und Stabilität, zugelassen für erdbebensicheres Bauen
- **Garantierte Zeitersparnis**
extrem glatte und geschlossene Oberfläche ermöglicht Folgebeschichtungen ohne vorherige Oberflächenbehandlung
- **Problemlose Lastenbefestigung**
Schränke, Bilder oder Regale werden mit einfachen Schrauben leicht und sicher angebracht
- **Optimales Raumklima**
Zertifiziert als wohngesunder Baustoff
- **Herausragender Schall- und Trittschallschutz**
in Wand- und Bodenkonstruktionen optimal gegen Lärm geschützt

Individuelle Beratung

Durch unsere Fachberatung erhalten Sie unser umfassendes Know-how und eine persönliche Beratung bei der Planung und Ausführung anspruchsvoller Bauprojekte.

rigidur.de

 **RIGIDUR**®

Inhaltsverzeichnis

Rigips® Service **5 - 11**

| | |
|---|----|
| Deutschlandweit erreichbar | 6 |
| Bestell- und Lieferservice | 7 |
| Lieferservice | 7 |
| Serviceleistungen rund um Verpackungen und Paletten | 9 |
| Sicherheit im Transportbereich | 10 |
| Reklamationsbearbeitung und Produktmängel | 10 |
| Hinweise zum Lieferservice | 11 |

1

Rigidur® Gipsfaserplatten und Zubehör **13 - 29**

| | |
|--|----|
| 1.1 Rigidur H Gipsfaserplatten | 14 |
| 1.2 Rigidur H Spezial-Gipsfaserplatten | 23 |
| 1.3 Rigidur Zubehör | 26 |

2

Rigidur® Boden und Zubehör **31 - 41**

| | |
|-------------------------------|----|
| 2.1 Rigidur Estrichelemente | 32 |
| 2.2 Rigidur Dachbodenelemente | 37 |
| 2.3 Rigidur Boden Zubehör | 39 |

3

Ansetzbinder, Spachtelmassen und Zubehör **43 - 55**

| | |
|--|----|
| 3.1 Grundierungen, Haftbrücken | 45 |
| 3.2 Ansetzbinder | 46 |
| 3.3 Spachtelmassen - Pulverprodukte | 47 |
| 3.4 Fertigspachtelmassen | 48 |
| 3.5 Kantenschutz und Zubehör | 49 |
| 3.6 Fugentechnik | 53 |
| 3.7 Abschluss- und Eckschutzprofile | 54 |
| 3.8 Rigips Spachtelmassen für Rigidur Gipsfaserplatten | 55 |

4

Logistik, Sonderleistungen, Sonderverpackungen **57 - 61**

| | |
|--------------------------------|----|
| 4.1 Sonderzuschnitte Rigidur H | 58 |
| 4.2 Mehrwegpaletten | 58 |
| 4.3 Sonderverpackungen | 59 |
| 4.4 Kleinlieferungen | 60 |
| 4.5 Kranlogistik | 61 |



 Rigips Information

In der vorliegenden Broschüre wird jedes Produkt mit einer bildlichen Darstellung ergänzt. Im Einzelfall kann es zu kleinen Abweichungen zwischen dem in der vorliegenden Broschüre gezeigten Produktbild und dem gelieferten Produkt kommen. Dieser Sachverhalt stellt keinen Mangel bzw. technische Einschränkung dar.

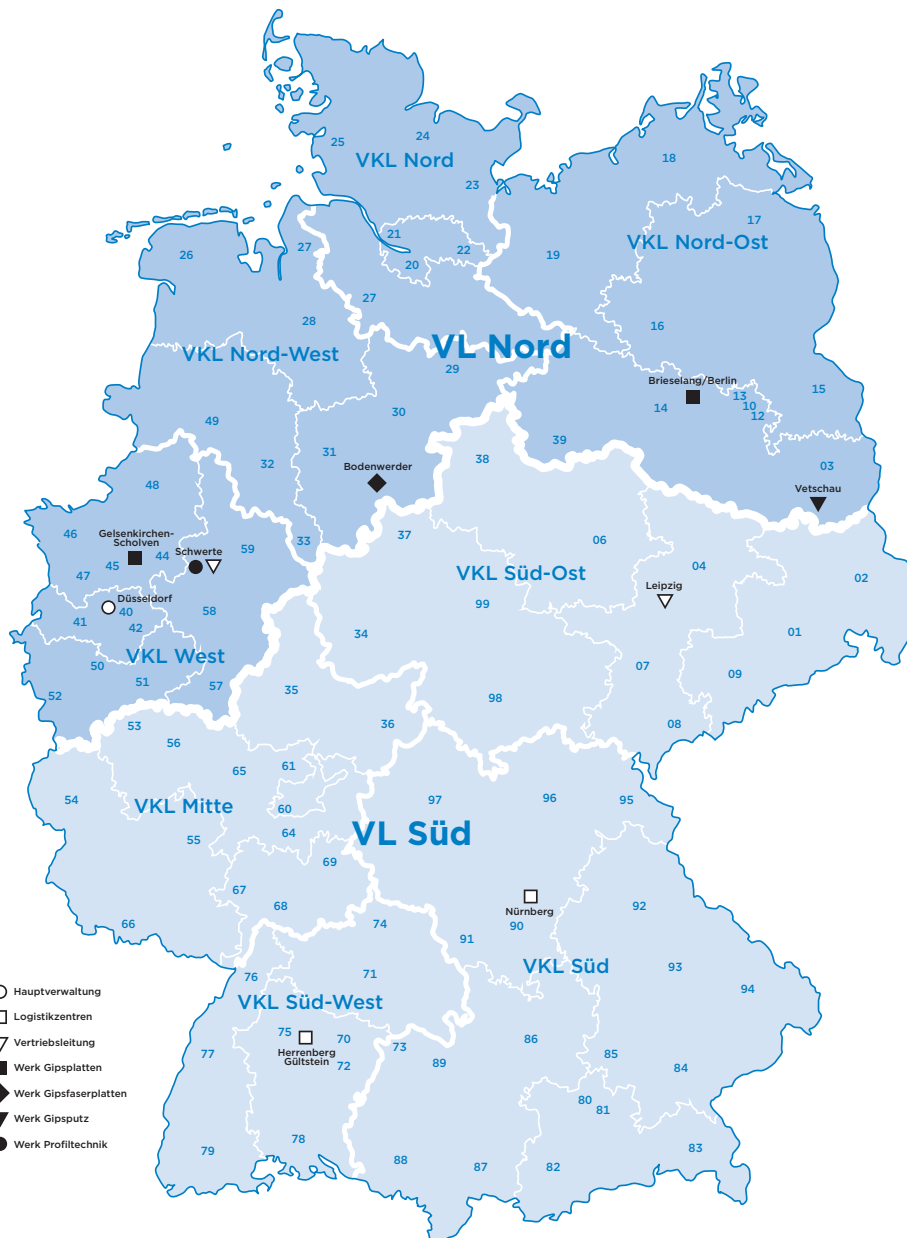


Rigips® Service

| Service für Sie | 6 - 12 |
|---|---------------|
| Deutschlandweit erreichbar | 6 |
| Bestell- und Lieferservice | 7 |
| Lieferservice | 7 |
| Serviceleistungen rund um Verpackungen und Paletten | 9 |
| Sicherheit im Transportbereich | 10 |
| Reklamationsbearbeitung und Produktmängel | 10 |
| Hinweise zum Lieferservice | 11 |

Deutschlandweit erreichbar

| Vertriebszentren | | |
|--|---|---|
| SAINT-GOBAIN RIGIPS GmbH An der Silberkuhle 17 58239 Schwerte Telefon + 49 (0) 2304 936213 Telefax + 49 (0) 2304 936234 | SAINT-GOBAIN RIGIPS GmbH Fuggerstr. 1 04158 Leipzig Telefon + 49 (0) 341 520110 Telefax + 49 (0) 341 5201122 | |
| Kundenservice | Kontakt | Telefonischer Beratungsservice |
| Kundenservicezentrum SAINT-GOBAIN RIGIPS GmbH Feldhauser Str. 261 45896 Gelsenkirchen Telefon ¹⁾ : 0209 36 03 777 Montag – Donnerstag: 7:30 – 17:00 Uhr Freitag: 7:30 – 15:00 Uhr ¹⁾ Keine technische Beratung unter dieser Nummer Weitere Infos unter: rigips.de/kontakt | VKL Nord VertriebNord@rigips.de VKL Nord-West VertriebNord@rigips.de VKL Nord-Ost VertriebOst@rigips.de VKL West VertriebMitte@rigips.de VKL Mitte VertriebSued@rigips.de VKL Süd-Ost VertriebOst@rigips.de VKL Süd-West VertriebSued@rigips.de VKL Süd VertriebSued@rigips.de | Premium-Fachberatung exklusiv für Partner Telefon ²⁾ : 0209 3603 541, 0621 501 2090 Zwei Nummern für alle Fachberatungen zu Hochbau- und Trockenbauthemen ²⁾ Normale Telefongebühren für registrierte Rigips Partner Fachberatung Trockenbau Telefon ³⁾ : 0900 377 634 7 Montag – Donnerstag: 7:30 – 16:30 Uhr Freitag: 7:30 – 14:30 Uhr ³⁾ 1,49 €/Minute aus dem deutschen Festnetz, bei Mobilfunk-Anrufern abhängig vom Netzbetreiber und Tarif |



Bestell- und Lieferservice

Unsere freundlichen und versierten Mitarbeiter/innen unterstützen Sie gerne rund um Ihre Anliegen und helfen Ihnen bei der fristgemäßen Durchführung Ihrer Bestellungen. Sie erreichen unser Kundenservicezentrum innerhalb der angegebenen Servicezeiten (siehe Seite 6).



Lieferservice

RIGIPS hält eine Vielzahl von Produkten an den verschiedenen Standorten bereit. Die Verfügbarkeit der Produkte ist mit einem Lieferservice gekennzeichnet.

| LS |
|----|
| 1 |
| 2 |
| 3 |

Für Produkte mit dem Lieferservice 1 beträgt die Lieferzeit bei Eingang der Bestellung bis 10:00 Uhr zwei Werktage.

Produkte die einen Lieferservice 2 aufweisen, werden nach drei bzw. fünf Werktagen angeliefert.

Die Angabe des Lieferservices bei Rigips-Produkten gilt bei Anlieferung der Ware. Bei Abholung der Produkte an einem Rigips-Standort ist die zeitliche Verfügbarkeit gesondert zu erfragen und zu vereinbaren. Es besteht in diesen Fällen kein Anspruch auf Unterschreitung der Lieferservices. Bitte beachten Sie auch die in den Preislistenkapiteln gesondert gekennzeichneten Produkte, die nur auf Anfrage zu erhalten sind. Detaillierte Informationen zum Lieferservice entnehmen Sie den Lieferserviceangaben auf Seite 11.

Die Frachtfreiliefermenge beträgt 8 to oder 4.000 € Netto-Warenwert. Bei Unterschreitung der Menge oder des Warenwertes erheben wir eine Servicepauschale pro Auftrag. Siehe Kapitel 4 - Logistik, Sonderleistungen, Sonderverpackungen.

Selbstverständlich sind wir bestrebt, die gewünschten Liefertermine fristgerecht einzuhalten. Trotz größter Sorgfalt bei Disposition und Frachtbeauftragung kann es zu Lieferverzögerungen, z.B. durch höhere Gewalt, kommen.

Auftragsbestätigung

Eine Eingangsbestätigung jeder neuen Bestellung kann, wenn gewünscht, gefaxt werden. Bitte überprüfen Sie alle Bestätigungen und melden Sie Fehler an unser Kundenservicezentrum.

Sendungsverfolgung und Lieferavis

Die Sendungsverfolgung und Lieferavis für noch mehr Planungssicherheit: Mit diesem neuen Service kann sich der Trockenbau-Fachhandel jederzeit und ganz einfach auf der Website von RIGIPS über den Status bevorstehender Anlieferungen informieren.

Auch wird das zeitnahe Eintreffen der Bestellung - auf Wunsch - automatisch per Push-Nachricht mit einer E-Mail oder SMS angekündigt. Auf diese Weise können Händler ihre Kunden optimal bei der Baustellenlogistik vor Ort unterstützen.

[Sprechen Sie uns an](#) oder hier direkt zur [Sendungsverfolgung](#).





Kranbestellungen

Wir liefern Ihnen die Ware direkt dorthin, wo Sie sie verarbeiten. Hierfür bieten wir Ihnen einen Kranservice, der vom ebenerdigen Entladen bis zur Lieferung in die passende Etage reicht.

Um dies reibungslos zu gewährleisten, sollten Kranbestellungen einen ausreichenden Vorlauf haben.

Kurzfristige Bestellungen sind grundsätzlich im Vorfeld mit RIGIPS abzustimmen. Wir prüfen jede Anfrage individuell, um Ihre Wünsche bestmöglich zu erfüllen.

Baustellenbelieferung

Auf Baustellen herrscht reger Betrieb, die Zeitfenster für Anlieferungen sind üblicherweise eng gesteckt. Für einen reibungslosen Ablauf bei Anlieferung auf der Baustelle bitten wir Sie Folgendes zu beachten:

- Bitte tragen Sie dafür Sorge, dass die Baustelle anzufahren, abgesperrt und besetzt ist.
- Kranentladung und sonstige Entladetätigkeiten (z. B. für Fremdmaterial) können nur im Rahmen der gesetzlichen Sozialvorschriften durchgeführt werden.
- Bitte haben Sie Verständnis, dass bei Verletzung dieser Vorschriften die Entladungsarbeiten abgelehnt werden können.
- Verkrantung von Fremdmaterial muss vorher avisiert werden und erfolgt auf Rechnung und Gefahr des Kunden.

Hochkranentladung / Horizontallogistik

Die Entladung per Kran ist bei der Bestellung explizit anzugeben und wird separat in Rechnung gestellt. Dabei wird von einer Entladezeit von 15 Minuten/Tonne ausgegangen. Detaillierte Informationen entnehmen Sie bitte der Seite 61. Eine objektspezifische Horizontallogistik bieten wir auf Anfrage an.

Sonderanfertigungen

Die in den Preislistenkapiteln gesondert gekennzeichneten Produkte, die nur auf Anfrage zu erhalten sind, sind vorab bezüglich Mindestabnahme, Lieferzeit und Preisen anzufragen. Ist der Auftrag erteilt, sind Änderungen mit Zusendung einer Auftragsbestätigung nicht mehr möglich. Die bestellte Menge und eine etwaige Mehrproduktion ist komplett abzunehmen. Bei Nichtabnahme wird der gesamte Auftragswert berechnet.

Ab dem 6. Werktag nach dem bestätigten Materialbereitstellungsdatum berechnen wir für die Vorhaltung der Lagerfläche und -zeit für die Sonderanfertigungen (LS 3/MTO) einen Betrag von 0,30 €/m² Lagerfläche und Tag. Die maximale Lagerdauer beträgt 2 Monate ab bestätigtem Bereitstellungsdatum. Nach Ablauf der vorgenannten maximalen Bereitstellungszeit wird die Sonderanfertigung einer anderen Verwendung zugeführt oder kostenpflichtig verschrottet.

Serviceleistungen rund um Verpackungen und Paletten

Sonderverpackungen

Preise für Sonderverpackungen, wie z.B. das Einbinden von Kanthölzern, Verpacken in Abdeckfolien oder verschiedene Paletten- bzw. Paketgrößen entnehmen Sie bitte dem Kapitel 4. Fragen hierzu beantwortet Ihnen gerne unser Kundenservicezentrum oder Ihr zuständiger Außendienstmitarbeiter.

Paletten

Die Auslieferung von Rigidur-Produkten erfolgt auf Euro- bzw. Pfandpaletten (GKPP). Die Pfandpaletten werden nach Rückgabe und Prüfung auf Wiederverwendbarkeit beurteilt und entsprechend gutgeschrieben abzüglich der in Kapitel 4.2 aufgeführten Servicegebühren.

Weitere Informationen finden Sie auf unserer Informationsseite „Palettenservice und Retouren“ unter: [palettenservice.pdf](#)

RIGIPS organisiert für Sie die Rückführung leerer Paletten zu den Werksstandorten. Durch die direkte Koordination mit den Spediteuren entlasten wir unsere Kunden.



i Rigips Information

Auftragsänderung

Die Möglichkeit einer Auftragsänderung ist abhängig von Material und Bearbeitungsstatus. Bei Änderungswünschen zu bereits übermittelten und eventuell bestätigten Aufträgen nehmen Sie bitte Kontakt mit den Mitarbeitern des Kundenservicezentrums auf.

Bitte haben Sie Verständnis, dass Änderungen oder Ergänzungen zum bestehenden Auftrag nur bis spätestens 12 Uhr am Vortag der Verladung möglich sind. Falls Änderungen zu einem späteren Zeitpunkt erfolgen, muss dies individuell angefragt und von RIGIPS bestätigt werden. In diesem Fall wird eine Änderungsgebühr von € 300,00 berechnet.

Für vorreservierte Kranfahrzeuge oder LKW mit Mitnahmestapler muss der Auftrag ebenfalls bis zu diesem Zeitpunkt vorliegen. Wir behalten uns ansonsten vor, das Fahrzeug anderweitig einzusetzen.

Auftragsstornierung

Bei Stornierung vorkommissionierter oder zur Verladung bereitgestellter Ware nach dem o. g. Zeitpunkt werden 25 % vom Rechnungswert als Stornogebühr fällig.

Zusätzlich werden die entstandenen Ausfallkosten des Spediteurs in voller Höhe in Rechnung gestellt. Dies gilt auch für Kundenkommissionen.

SANIT-GEBÄUDE

Palettenrücklieferung

| | | | | | |
|--|-------------------------------------|---|---|---------------------------|---------------------------------|
| Kunde / Anschrift | <input type="text"/> | Kunden-Nr. | <input type="text"/> | | |
| Bezeichnung / Anschrift | <input type="text"/> | Datumauftrag / Liefererschein | <input type="text"/> | | |
| | | Datum Auftrag | <input type="text"/> | | |
| | | Ansprechpartner Rigips | <input type="text"/> | | |
| Abholung am | <input type="text"/> | in Rigips-Werk | <input type="text"/> | in Depot | <input type="text"/> |
| Anlieferung am | <input type="text"/> | in Rigips-Werk | <input type="text"/> | in Depot | <input type="text"/> |
| Kunde / Fahrer | Beim Sieb Kunde / Stock | Gesamt bei Kunde / Stock | Schrottpalette Stock | Fremdpalette Stock | Gutschrieb Kunde / Stock |
| Spezialitäten | | | | | |
| GKPP-Plaketten | | | | | |
| Kardibücher | | | | | |
| Fahrer / Werk | Gesamt bei Spedition / Stock | Defekt Stock | Schrottpalette Stock | Fremdpalette Stock | Gutschrieb Stock |
| Spezialitäten | | | | | |
| GKPP-Plaketten | | | | | |
| Kardibücher | | | | | |
| <input type="checkbox"/> keine Paletten gebraucht / Retouren | | <input type="checkbox"/> Direkte Palettenrücknahme vom Kunden | | | |
| Auftragsnummer / Spedition | <input type="text"/> | | Übergabe- und Bescheinigung Kunde | | |
| Spezifikationen | <input type="text"/> | | Datum / Unterschrift Kunde / Name in Druckbuchstaben | | |
| KFZ-Kennzeichen | <input type="text"/> | | | | |
| Übernahmebescheinigung Spedition | <input type="text"/> | | Anlieferbescheinigung Saint-Gobain Rigips GmbH | | |
| Datum / Unterschrift Fahrer / Name in Druckbuchstaben | <input type="text"/> | | Datum / Unterschrift Fahrer / Name in Druckbuchstaben | | |

Palettenrückführung

Palettenrückführungen sind vor dem Rücktransport bei RIGIPS durch den Kunden anzumelden. Auf der Grundlage des Original-Palettenscheins, unter Angabe des Abholauftrages, werden die Paletten zu RIGIPS zurückgeführt. Palettenrücklieferungen sind an den Standorten, Gelsenkirchen-Scholven, Brieselang, Gültstein oder Nürnberg sowie nur in Verbindung mit einer Warenabholung möglich. Die Mindestrücknahmemenge beträgt 25 Paletten.

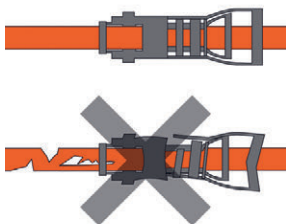
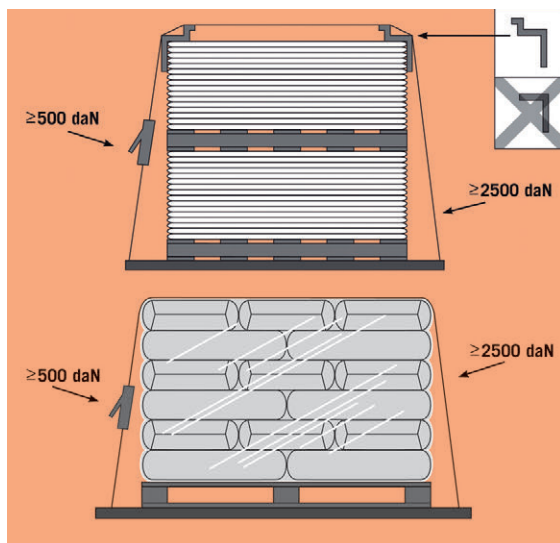
Eine Prüfung der Paletten nach Art, Qualität und Menge wird, vor der Übernahme der Paletten durch den beauftragten Transportdienstleister, gemeinsam mit dem Kunden vorgenommen.

Weitere Hinweise zum Thema Mehrwegpaletten entnehmen Sie der Seite 58.



! Rigips Hinweis

- Sicherheitsweste und -schuhe gehören zur persönlichen Schutzausrüstung (PSA) und sind auf dem Gelände unserer Werke PFLICHT!
- Während der Be- und Entladung besteht Helmpflicht.
- Führen Sie geeignete Mittel zur Ladungssicherung wie Gurte (mind. 16 Stück à 2.500 daN), die blauen Rigips Kantenschutzwinkel und Ratschen mit 500 daN Vorspannkraft mit.



Sicherheit im Transportbereich

Abholung und Ladungssicherung

Sicherheit ist für uns gelebte Firmenkultur und beinhaltet eine Verantwortung für die Menschen, die täglich mit und für uns arbeiten. Deshalb achten wir darauf, dass abholende Frachtunternehmen die geltenden Bestimmungen zur Ladungssicherung beachten. Sind die Voraussetzungen für eine sichere Verladung und Befestigung nicht gegeben, ist RIGIPS berechtigt, die Verladung zu verweigern. Darüber hinaus sind die in den Standorten geltenden Sicherheitsstandards zu beachten. Entsprechende Informationstafeln / -plakate in unseren Werken weisen auf die einzuhaltenden gesetzlichen und firmeninternen Sicherheitsrichtlinien hin.

Wir bitten Sie dringend, diesen bei Ihren Aufenthalten auf unseren Werksgeländen Folge zu leisten. Helfen Sie uns, damit wir unser wichtiges Anliegen – den Schutz Ihrer Gesundheit und Sicherheit – jeden Tag aufs Neue mit Leben füllen können.

Reklamationsbearbeitung und Produktmängel

Bitte beachten Sie, dass wir Reklamationen für beschädigtes Material oder unvollständige Lieferungen nur annehmen können, wenn diese auf dem Lieferschein vermerkt sind und spätestens 5 Tage nach Erhalt der Ware angezeigt werden.

Für die Beurteilung von Qualitätsreklamationen behält sich RIGIPS die Begutachtung des beanstandeten Materials vor Ort sowie die Entnahme von Mustern vor, um eigene Prüfungen durchführen zu können.

Rückführung

In Abstimmung mit dem Kundenservicezentrum können Waren zurückgenommen werden wenn:

- Angezeigte Qualitätsmängel geprüft werden müssen.
- RIGIPS das falsche Material geliefert hat.

Bei Reklamationen wenden Sie sich bitte umgehend an Ihren Außendienst oder das Kundenservicezentrum.

Hinweise zum Lieferservice

Die in dieser Preisliste enthaltenen Artikel sind jeweils mit einem Lieferservice gekennzeichnet.

- Lieferservice 1** (hellblaue Farbhinterlegung)
- Lieferservice 2** (hellgraue Farbhinterlegung)
- Lieferservice 3** (dunkelgraue Farbhinterlegung)

Aus den unten dargestellten Tabellen der jeweiligen Lieferservice-Übersichten sind die Produktsortimente und Lieferzeiten im Detail zu entnehmen.

1 Lieferservice 1

| Produktsortiment | Standort und Lieferzeit | | | | | Bei Bestelleingang |
|---|-------------------------|------------|------------|------------|------------|--------------------|
| | Bodenwerder | Brieselang | Gültstein | Nürnberg | Scholven | |
| Rigidur Gipsfaserplatten, Rigidur Estrichelemente | 2 Werktage | 2 Werktage | 2 Werktage | 2 Werktage | 2 Werktage | bis 10 Uhr |
| Ansetzbinder, Spachtelmassen | 2 Werktage | 2 Werktage | 2 Werktage | 2 Werktage | 2 Werktage | bis 10 Uhr |

* gilt für Lager- und Baustellenbelieferung

Hinweis: Der Bestelleingang für kommissionsrelevante Ware (ungleich einer Palette) ist bis 10:00 Uhr am Vortag der Verladung erforderlich.

2 Lieferservice 2

| Produktsortiment | Standort und Lieferzeit | | | | | Bei Bestelleingang |
|---|-------------------------|------------|------------|------------|------------|--------------------|
| | Bodenwerder | Brieselang | Gültstein | Nürnberg | Scholven | |
| Rigidur Gipsfaserplatten, Rigidur Estrichelemente | 3 Werktage | 3 Werktage | 5 Werktage | 5 Werktage | 3 Werktage | bis 10 Uhr |
| Ansetzbinder, Spachtelmassen | 3 Werktage | 3 Werktage | 5 Werktage | 5 Werktage | 3 Werktage | bis 10 Uhr |

* gilt für Lager- und Baustellenbelieferung

Hinweis: Der Bestelleingang für kommissionsrelevante Ware (ungleich einer Palette) ist bis 10:00 Uhr am Vortag der Verladung erforderlich.

3 Lieferservice 3

Diese Produkte sind nur auf Anfrage zu erhalten

Hinweis: Bei Lieferung von mehreren Produkten mit unterschiedlichen Lieferservices ist das Produkt mit der längsten Lieferzeit zur Berechnung des Liefertermins anzusetzen.
Bei Selbstabholung besteht kein Anspruch auf Unterschreitung der Lieferservices.



Hinweis: Bei frostgefährdeten Produkten ist bei entsprechender Witterung folgendes zu beachten:

- Auslieferung von einzelnen Paletten mit Thermohauben, kommissionierte Ware mit Thermofolie.
- Auslieferung Monozüge mit frostgefährdeter Ware mit Thermozygen. Achtung: Nur rückseitig zu entladen!
- Auslieferung ab Werk nur von Montag – Donnerstag. Verlängerte Lieferzeiten möglich!
- Gefahrenübergang incl. Schutz der frostgefährdeten Produkte bei Selbstabholern ab der Verladung. Thermohauben werden nicht von RIGIPS ausgegeben.

Bei außergewöhnlich tiefen Temperaturen erfolgt keine Auslieferung. Information erfolgt im Rahmen der Bestellung.



Rigidur® Gipsfaserplatten Hart - Glatt - Stark

- **Harte Platte**
schützt vor Beschädigungen der Wände bei Einbau und Nutzung
- **Glatte Oberfläche**
spart das vollflächige Über-
spachteln der Wände
- **Starkes System**
erlaubt einlagige, tragende
Konstruktionen und eine Lasten-
befestigung ohne Bohren und
Dübel

1 Rigidur® Gipsfaserplatten und Zubehör

1.1

Rigidur® H Gipsfaserplatten

14 - 22

| | |
|---|----|
| Rigidur H 10 Kleinformat | 14 |
| Rigidur H 10 in Spachtelfugentechnik - Großformatplatte | 14 |
| Rigidur H 10 in Klebefugentechnik - Großformatplatte | 15 |
| Rigidur H 12,5 Kleinformat | 16 |
| Rigidur H 12,5 in Spachtelfugentechnik - Großformatplatte | 17 |
| Rigidur H 12,5 in Klebefugentechnik - Großformatplatte | 18 |
| Rigidur H AK 12,5 - Großformatplatte | 19 |
| Rigidur H 15 Kleinformat | 20 |
| Rigidur H 15 in Klebefugentechnik - Großformatplatte | 20 |
| Rigidur H AK 15 - Großformatplatte | 21 |
| Rigidur H 18 - Großformatplatte | 22 |

1.2

Rigidur® H Spezial-Gipsfaserplatten

23 - 25

| | |
|--|----|
| Rigidur H s _d 12,5 - Großformatplatte | 23 |
| Rigidur H Activ'Air 12,5 in Spachtelfugentechnik | 24 |
| Rigidur H Activ'Air 12,5 AK - Großformatplatte | 25 |

Rigidur® Zubehör

26 - 29

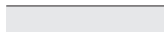
1.3

| | |
|---|----|
| Rigidur Nature Line Fugenkleber | 26 |
| Rigidur Fugenkleber | 26 |
| Rigidur Fugenkleber (Schlauchbeutel) | 26 |
| Rigips ReadyMix Pistole | 27 |
| Rigips ReadyMix Adapter | 27 |
| Rigidur Gewebeklebeband | 28 |
| Rigidur Fix Schnellbauschraube | 29 |
| Rigidur Fix Schnellbauschraube (mit Bohrspitze) | 29 |

1 Rigidur® Gipsfaserplatten und Zubehör

1.1 Rigidur H Gipsfaserplatten

Rigidur H 10 Kleinformat



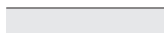
Produktbeschreibung: Homogene Gipsfaserplatte mit scharfer Kante (SK). Vorgrundierte, glatte und extrem harte Oberfläche.

| | |
|------------------------------|-------|
| Längskante | SK |
| Breite [mm] | 1.000 |
| Dicke [mm] | 10,0 |
| Gewicht [kg/m ²] | 12,2 |

Anwendungsbereich: Für robuste Wand- und Deckensysteme mit Brandschutz- und Schallschutzanforderungen.

| LS | EAN Palette | Artikel-Nr. | Länge [mm] | Stück | Pro Palette | | Preis | |
|----|----------------|-------------|---------------|-------|-------------------|----------|----------------|-----------|
| | | | | | [m ²] | [kg] | Einheit | €/Einheit |
| 1 | 4002806947776 | 5200450884 | 1.500 | 70 | 105,0 | 1.303,00 | m ² | 11,90 |

Rigidur H 10 in Spachtelfugentechnik - Großformatplatte



Produktbeschreibung: Homogene Gipsfaserplatte mit scharfer Kante (SK). Vorgrundierte, glatte und extrem harte Oberfläche.

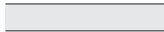
| | |
|------------------------------|-------|
| Längskante | SK |
| Breite [mm] | 1.245 |
| Dicke [mm] | 10,0 |
| Gewicht [kg/m ²] | 12,2 |

Anwendungsbereich: Für robuste Wand- und Deckensysteme mit Brandschutz- und Schallschutzanforderungen.

| LS | EAN Palette | Artikel-Nr. | Länge [mm] | Stück | Pro Palette | | Preis | |
|----|----------------|-------------|---------------|-------|-------------------|----------|----------------|-----------|
| | | | | | [m ²] | [kg] | Einheit | €/Einheit |
| 2 | 4002806947738 | 5200451463 | 2.000 | 50 | 124,5 | 1.550,90 | m ² | 11,90 |
| 3 | 4002806947332 | 5200457571 | 2.500 | 50 | 155,6 | 1.939,69 | m ² | 11,90 |
| 3 | 4002806950660 | 5200450838 | 3.000 | 40 | 149,0 | 1.863,80 | m ² | 11,90 |



Rigidur H 10 in Klebefugentechnik - Großformatplatte



Produktbeschreibung: Homogene Gipsfaserplatte mit scharfer Kante (SK). Vorgrundierte, glatte und extrem harte Oberfläche.

| | |
|------------------------------|-------|
| Längskante | SK |
| Breite [mm] | 1.249 |
| Dicke [mm] | 10,0 |
| Gewicht [kg/m ²] | 12,2 |

Anwendungsbereich: Für robuste Wand- und Deckensysteme mit Brandschutz- und Schallschutzanforderungen.

| LS | EAN | Artikel-Nr. | Länge [mm] | Pro Palette | | | Preis | |
|----|---------------|-------------|------------|-------------|-------------------|----------|----------------|-----------|
| | | | | Stück | [m ²] | [kg] | Einheit | €/Einheit |
| 2 | 4002806947141 | 5200458840 | 2.000 | 50 | 124,9 | 1.555,78 | m ² | 11,90 |
| 2 | 4002806947455 | 5200457339 | 2.500 | 50 | 156,1 | 1.945,79 | m ² | 11,90 |
| 3 | 4002806946892 | 5200461113 | 3.000 | 40 | 149,9 | 1.874,54 | m ² | 11,90 |

Rigidur-Systemkomponenten

| | | | | |
|---------------------|---------------------------------|---|--------------------|--|
| | | | | |
| VARIO Fugenspachtel | Rigidur/Nature Line Fugenkleber | Schlauchbeutel/ Rigips ReadyMix Pistole | Rigidur Gewebeband | Rigidur Fix SBS Rigidur Fix SBS (Bohrspitze) |



Rigidur H 12,5 Kleinformat



Produktbeschreibung: Homogene Gipsfaserplatte mit scharfer Kante (SK). Vorgrunderierte, glatte und extrem harte Oberfläche.

| | |
|------------------------------|-------|
| Längskante | SK |
| Breite [mm] | 1.000 |
| Dicke [mm] | 12,5 |
| Gewicht [kg/m ²] | 15,8 |

Anwendungsbereich: Für robuste Wand- und Deckensysteme mit Brandschutz- und Schallschutzanforderungen.

| LS | EAN Palette | Artikel-Nr. | Länge [mm] | Stück | Pro Palette | | Preis | |
|----|----------------|-------------|---------------|-------|-------------------|----------|----------------|-----------|
| | | | | | [m ²] | [kg] | Einheit | €/Einheit |
| 1 | 4002806948643 | 5200444428 | 1.500 | 60 | 90,0 | 1.444,00 | m ² | 14,60 |

Rigidur-Systemkomponenten

VARIO
Fugenspachtel

Rigidur/Nature
Line Fugenkleber

Schlauchbeutel/
Rigips ReadyMix
Pistole

Rigidur
Gewebeband

Rigidur Fix SBS
Rigidur Fix SBS
(Bohrspitze)



Rigidur H 12,5 in Spachtelfugentechnik - Großformatplatte



Produktbeschreibung: Homogene Gipsfaserplatte mit scharfer Kante (SK). Vorgrunderierte, glatte und extrem harte Oberfläche. Alle Kennwerte zur Bemessung im Holzbau sind in der ETA 08/0147 hinterlegt und stehen auf der Homepage von www.rigips.de zur Verfügung.

| | |
|------------------------------|-------|
| Längskante | SK |
| Breite [mm] | 1.245 |
| Dicke [mm] | 12,5 |
| Gewicht [kg/m ²] | 15,8 |

Anwendungsbereich: Für robuste Wand- und Deckensysteme mit Brandschutz- und Schallschutzanforderungen. Raumhohe Platten zur Beplankung von tragenden Wänden im Holzrahmenbau und Fertighausbau.

| LS | EAN Palette | Artikel-Nr. | Länge [mm] | Pro Palette | | | Preis | |
|----|----------------|-------------|---------------|-------------|-------------------|----------|----------------|-----------|
| | | | | Stück | [m ²] | [kg] | Einheit | €/Einheit |
| 2 | 4002806941385 | 5200452189 | 2.000 | 40 | 99,6 | 1.605,68 | m ² | 14,60 |
| 2 | 4002806892151 | 5200774769 | 2.000 | 16 | 39,8 | 661,47 | m ² | 14,60 |
| 2 | 4002806948674 | 5200444405 | 2.500 | 40 | 124,5 | 2.008,10 | m ² | 14,60 |
| 2 | 4002806948667 | 5200444408 | 2.750 | 30 | 102,7 | 1.667,82 | m ² | 14,60 |
| 2 | 4002806947844 | 5200450780 | 3.000 | 30 | 112,0 | 1.816,39 | m ² | 14,60 |

Rigidur-Systemkomponenten

VARIO
Fugenspachtel

Rigidur/Nature
Line Fugenkleber

Schlauchbeutel/
Rigips ReadyMix
Pistole

Rigidur
Gewebeband

Rigidur Fix SBS
Rigidur Fix SBS
(Bohrspitze)



Rigidur H 12,5 in Klebefugentechnik - Großformatplatte



Produktbeschreibung: Homogene Gipsfaserplatte mit scharfer Kante (SK). Vorgrundierte, glatte und extrem harte Oberfläche. Alle Kennwerte zur Bemessung im Holzbau sind in der ETA 08/0147 hinterlegt und stehen auf der Homepage von www.rigips.de zur Verfügung.

| | |
|------------------------------|-------|
| Längskante | SK |
| Breite [mm] | 1.249 |
| Dicke [mm] | 12,5 |
| Gewicht [kg/m ²] | 15,8 |

Anwendungsbereich: Für robuste Wand- und Deckensysteme mit Brandschutz- und Schallschutzanforderungen. Raumhohe Platten zur Beplankung von tragenden Wänden im Holzrahmenbau und Fertighausbau.

| LS | EAN Palette | Artikel-Nr. | Länge [mm] | Pro Palette | | | Preis | |
|----|----------------|-------------|---------------|-------------|-------------------|----------|----------------|-----------|
| | | | | Stück | [m ²] | [kg] | Einheit | €/Einheit |
| 2 | 4002806941392 | 5200452191 | 2.000 | 40 | 99,9 | 1.610,74 | m ² | 14,60 |
| 2 | 4002806892144 | 5200774770 | 2.000 | 16 | 40,0 | 663,49 | m ² | 14,60 |
| 2 | 4002806947660 | 5200452192 | 2.500 | 40 | 124,9 | 2.014,42 | m ² | 14,60 |
| 2 | 4002806947653 | 5200452193 | 2.540 | 40 | 126,9 | 2.046,02 | m ² | 14,60 |
| 2 | 4002806947554 | 5200452240 | 2.610 | 40 | 130,4 | 2.099,32 | m ² | 14,60 |
| 2 | 4002806947196 | 5200458241 | 2.630 | 40 | 131,4 | 2.114,96 | m ² | 14,60 |
| 2 | 4002806947646 | 5200452194 | 2.750 | 30 | 103,0 | 1.673,03 | m ² | 14,60 |
| 2 | 4002806947639 | 5200452195 | 3.000 | 30 | 112,4 | 1.822,08 | m ² | 14,60 |

Rigidur-Systemkomponenten



VARIO
Fugenspachtel



Rigidur/Nature
Line Fugenkleber



Schlauchbeutel/
Rigips ReadyMix
Pistole



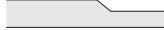
Rigidur
Gewebeband



Rigidur Fix SBS
Rigidur Fix SBS
(Bohrspitze)



Rigidur H AK 12,5 - Großformatplatte



Produktbeschreibung: Homogene Gipsfaserplatte mit abgeflichter Kante (AK). Vorgrundierte, glatte und extrem harte Oberfläche. Alle Kennwerte zur Bemessung im Holzbau sind in der ETA 08/0147 hinterlegt und stehen auf der Homepage von www.rigips.de zur Verfügung.

Anwendungsbereich: Für robuste Wand- und Deckensysteme mit Brandschutz- und Schallschutzanforderungen. Raumhohe Platten zur Beplankung von tragenden Wänden im Holzrahmenbau und Fertighausbau.

| | |
|------------------------------|-------|
| Längskante | AK |
| Breite [mm] | 1.249 |
| Dicke [mm] | 12,5 |
| Gewicht [kg/m ²] | 15,8 |

| LS | EAN Palette | Artikel-Nr. | Länge [mm] | Pro Palette | | | Preis | |
|----|----------------|-------------|---------------|-------------|-------------------|----------|----------------|-----------|
| | | | | Stück | [m ²] | [kg] | Einheit | €/Einheit |
| 2 | 4002806941606 | 5200458886 | 2.000 | 40 | 99,9 | 1.610,74 | m ² | 14,98 |
| 2 | 4002806892137 | 5200774771 | 2.000 | 16 | 40,0 | 663,49 | m ² | 14,98 |
| 3 | 4002806947226 | 5200458039 | 2.540 | 40 | 126,9 | 2.046,02 | m ² | 14,98 |
| 2 | 4002806947059 | 5200459637 | 2.750 | 30 | 103,0 | 1.673,03 | m ² | 14,98 |
| 2 | 4002806947172 | 5200458451 | 3.000 | 30 | 112,4 | 1.822,08 | m ² | 14,98 |

Rigidur-Systemkomponenten



VARIO
Fugenspachtel



Papierbewehrungsstreifen



Glasfaserbewehrungsstreifen



Rigidur Gewebeband



Rigidur Fix SBS
Rigidur Fix SBS (Bohrspitze)



Rigidur H 15 Kleinformat



Produktbeschreibung: Homogene Gipsfaserplatte mit scharfer Kante (SK). Vorgrundierte, glatte und extrem harte Oberfläche. Als kleinformatige Platte einfach zu transportieren und zu verarbeiten.

| | |
|------------------------------|-------|
| Längskante | SK |
| Breite [mm] | 1.000 |
| Dicke [mm] | 15,0 |
| Gewicht [kg/m ²] | 18,6 |

Anwendungsbereich: Für robuste Wand- und Deckensysteme mit Brandschutz- und Schallschutzanforderungen.

| LS | EAN Palette | Artikel-Nr. | Länge [mm] | Stück | Pro Palette | | Preis | |
|----|----------------|-------------|---------------|-------|-------------------|----------|----------------|-----------|
| | | | | | [m ²] | [kg] | Einheit | €/Einheit |
| 2 | 4002806947301 | 5200457735 | 1.500 | 40 | 60,0 | 1.138,00 | m ² | 19,76 |



Rigidur H 15 in Klebefugentechnik - Großformatplatte



Produktbeschreibung: Homogene Gipsfaserplatte mit scharfer Kante (SK). Vorgrundierte, glatte und extrem harte Oberfläche. Alle Kennwerte zur Bemessung im Holzbau sind in der ETA 08/0147 hinterlegt und stehen auf der Homepage von www.rigips.de zur Verfügung.

| | |
|------------------------------|-------|
| Längskante | SK |
| Breite [mm] | 1.249 |
| Dicke [mm] | 15,0 |
| Gewicht [kg/m ²] | 18,6 |

Anwendungsbereich: Für robuste Wand- und Deckensysteme mit Brandschutz- und Schallschutzanforderungen. Raumhohe Platten zur Beplankung von tragenden Wänden im Holzrahmenbau und Fertighausbau.

| LS | EAN Palette | Artikel-Nr. | Länge [mm] | Stück | Pro Palette | | Preis | |
|----|----------------|-------------|---------------|-------|-------------------|----------|----------------|-----------|
| | | | | | [m ²] | [kg] | Einheit | €/Einheit |
| 2 | 4002806948650 | 5200444410 | 2.000 | 30 | 74,9 | 1.425,88 | m ² | 19,76 |
| 2 | 4002806947622 | 5200452196 | 2.500 | 30 | 93,7 | 1.783,36 | m ² | 19,76 |
| 3 | 4002806947615 | 5200452197 | 2.540 | 30 | 95,2 | 1.811,24 | m ² | 19,76 |
| 2 | 4002806947608 | 5200452198 | 2.750 | 30 | 103,0 | 1.961,54 | m ² | 19,76 |
| 2 | 4002806947592 | 5200452199 | 3.000 | 24 | 89,9 | 1.718,66 | m ² | 19,76 |

Rigidur-Systemkomponenten



VARIO
Fugenspachtel



Rigidur/Nature
Line Fugenkleber



Schlauchbeutel/
Rigips ReadyMix
Pistole



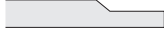
Rigidur
Gewebeband



Rigidur Fix SBS
Rigidur Fix SBS
(Bohrspitze)



Rigidur H AK 15 - Großformatplatte



Produktbeschreibung: Homogene Gipsfaserplatte mit abgeflichter Kante (AK). Vorgrundierte, glatte und extrem harte Oberfläche. Alle Kennwerte zur Bemessung im Holzbau sind in der ETA 08/0147 hinterlegt und stehen auf der Homepage von www.rigips.de zur Verfügung.

Anwendungsbereich: Für robuste Wand- und Deckensysteme mit Brandschutz- und Schallschutzanforderungen. Raumhohe Platten zur Beplankung von tragenden Wänden im Holzrahmenbau und Fertighausbau.

| | |
|------------------------------|-------|
| Längskante | AK |
| Breite [mm] | 1.249 |
| Dicke [mm] | 15,0 |
| Gewicht [kg/m ²] | 18,6 |

| LS | EAN Palette | Artikel-Nr. | Länge [mm] | Pro Palette | | | Preis | |
|----|----------------|-------------|---------------|-------------|-------------------|----------|----------------|-----------|
| | | | | Stück | [m ²] | [kg] | Einheit | €/Einheit |
| 2 | 4002806946366 | 5200573825 | 2.000 | 30 | 77,9 | 1.481,68 | m ² | 20,14 |
| 2 | 4002806885276 | 5200462652 | 2.500 | 30 | 93,7 | 1.783,36 | m ² | 20,14 |
| 3 | 4002806885283 | 5200459560 | 2.540 | 30 | 95,2 | 1.811,10 | m ² | 20,14 |
| 2 | 4002806946854 | 5200461237 | 2.750 | 30 | 103,0 | 1.961,54 | m ² | 20,14 |
| 2 | 4002806885290 | 5200459709 | 3.000 | 24 | 89,9 | 1.718,70 | m ² | 20,14 |

Rigidur-Systemkomponenten



VARIO
Fugenspachtel



Papierbewehrungsstreifen



Glasfaserbewehrungsstreifen



Rigidur Gewebeband



Rigidur Fix SBS
Rigidur Fix SBS (Bohrspitze)



Rigidur H 18 - Großformatplatte



Produktbeschreibung: Homogene Gipsfaserplatte mit scharfer Kante (SK). Vorgrundierte, glatte und extrem harte Oberfläche. Alle Kennwerte zur Bemessung im Holzbau sind in der ETA 08/0147 hinterlegt und stehen auf der Homepage von www.rigips.de zur Verfügung.

| | |
|------------------------------|-------|
| Längskante | SK |
| Breite [mm] | 1.250 |
| Dicke [mm] | 18,0 |
| Gewicht [kg/m ²] | 22,1 |

Anwendungsbereich: Für robuste Wand- und Deckensysteme mit Brandschutz- und Schallschutzanforderungen. Raumhohe Platten zur Beplankung von tragenden Wänden im Holzrahmenbau und Fertighausbau.

| LS | EAN | Artikel-Nr. | Länge [mm] | Pro Palette | | | Preis | |
|----|---------------|-------------|------------|-------------|-------------------|----------|----------------|-----------|
| | | | | Stück | [m ²] | [kg] | Einheit | €/Einheit |
| 3 | 4002806953760 | 5200819405 | 2.000 | 20 | 50,0 | 1.158,00 | m ² | 24,72 |
| 3 | 4002806887768 | 5200860149 | 3.000 | 20 | 75,0 | 1.710,50 | m ² | 24,72 |
| 2 | 4002806946786 | 5200461679 | 3.040 | 20 | 76,0 | 1.732,60 | m ² | 24,72 |

Hinweis: Weitere Längen auf Anfrage.

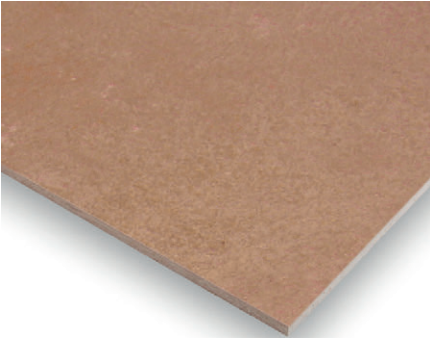
Rigidur-Systemkomponenten

| | | | | |
|------------------------|------------------------------------|---|-----------------------|--|
| | | | | |
| VARIO Fugenspachtel | Rigidur/Nature Line Fugenkleber | Schlauchbeutel/ Rigips ReadyMix Pistole | Rigidur Gewebeband | Rigidur Fix SBS Rigidur Fix SBS (Bohrspitze) |

1.2 Rigidur H Spezial-Gipsfaserplatten



Rigidur H s_d 12,5 - Großformatplatte



Produktbeschreibung: Homogene Gipsfaserplatte mit scharfer Kante (SK). Speziell beschichtete Oberfläche. Mit dampfbremsender Eigenschaft. Kennwerte zur Bemessung im Holzbau sind in der ETA 08/0147 hinterlegt und stehen auf der Homepage von www.rigips.de zur Verfügung.

Anwendungsbereich: Geeignet zur Herstellung von diffusionsoffenen Außenwandkonstruktionen aus Rigidur HGipsfaserplatten ohne zusätzliche Folie als statisch wirksame Beplankung mit Brandschutz- und Schallschutzanforderungen.

| | |
|------------------------------|-------|
| Längskante | SK |
| Breite [mm] | 1.249 |
| Dicke [mm] | 12,5 |
| Gewicht [kg/m ²] | 14,2 |

| LS | EAN Palette | Artikel-Nr. | Länge [mm] | Pro Palette | | | Preis | |
|----|----------------|-------------|---------------|-------------|-------------------|----------|----------------|-----------|
| | | | | Stück | [m ²] | [kg] | Einheit | €/Einheit |
| 2 | 4002806947516 | 5200455495 | 2.750 | 30 | 103,0 | 1.505,17 | m ² | 19,65 |
| 2 | 4002806947509 | 5200455936 | 3.000 | 30 | 112,4 | 1.649,22 | m ² | 19,65 |

Hinweis: Weitere Längen auf Anfrage.

Rigidur-Systemkomponenten

| | | | | |
|---|---|---|---|---|
|  |  |  |  |  |
| VARIO Fugenspachtel | Rigidur/Nature Line Fugenkleber | Schlauchbeutel/ Rigips ReadyMix Pistole | Rigidur Gewebeband | Rigidur Fix SBS Rigipur Fix SBS (Bohrspitze) |



Rigidur H Activ'Air 12,5 in Spachtelfugentechnik



Produktbeschreibung: Homogene Gipsfaserplatte mit scharfer Kante (SK) und mit Premium-Luftreinigungseffekt Activ'Air. Glatte und extrem harte Oberfläche. Alle Kennwerte zur Bemessung im Holzbau sind in der ETA 08/0147 hinterlegt und stehen auf www.rigips.de zur Verfügung.

Anwendungsbereich: Für robuste Wand- und Deckensysteme mit Brandschutz- und Schallschutzanforderungen. Raumhohe Platten zur Beplankung von tragenden Wänden im Holzrahmenbau und Fertighausbau.

| | |
|------------------------------|-------|
| Längskante | SK |
| Breite [mm] | 1.245 |
| Dicke [mm] | 12,5 |
| Gewicht [kg/m ²] | 15,8 |

| LS | EAN Palette | Artikel-Nr. | Länge [mm] | Stück | Pro Palette | | Preis | |
|----|----------------|-------------|---------------|-------|-------------------|----------|----------------|-----------|
| | | | | | [m ²] | [kg] | Einheit | €/Einheit |
| 3 | 4002806884774 | 5200542781 | 2.000 | 40 | 99,6 | 1.605,68 | m ² | 17,32 |

Hinweis: Weitere Längen auf Anfrage.

Rigidur-Systemkomponenten



VARIO
Fugenspachtel



Rigidur/Nature
Line Fugenkleber



Schlauchbeutel/
Rigips ReadyMix
Pistole



Rigidur
Gewebeband



Rigidur Fix SBS
Rigidur Fix SBS
(Bohrspitze)



Rigidur H Activ'Air 12,5 AK - Großformatplatte



Produktbeschreibung: Homogene Gipsfaserplatte mit abgeflachter Kante (AK) und mit Premium-Luftreinigungseffekt Activ'Air. Glatte und extrem harte Oberfläche. Alle Kennwerte zur Bemessung im Holzbau sind in der ETA 08/0147 hinterlegt und stehen auf www.rigips.de zur Verfügung.

Anwendungsbereich: Für robuste Wand- und Deckensysteme mit Brandschutz- und Schallschutzanforderungen. Raumhohe Platten zur Beplankung von tragenden Wänden im Holzrahmenbau und Fertighausbau.

| | |
|------------------------------|-------|
| Längskante | AK |
| Breite [mm] | 1.249 |
| Dicke [mm] | 12,5 |
| Gewicht [kg/m ²] | 15,8 |

| LS | EAN Palette | Artikel-Nr. | Länge [mm] | Stück | Pro Palette | | Preis | |
|----|----------------|-------------|---------------|-------|-------------------|----------|----------------|-----------|
| | | | | | [m ²] | [kg] | Einheit | €/Einheit |
| 3 | 4002806884781 | 5200609412 | 2.000 | 40 | 99,9 | 1.610,74 | m ² | 17,71 |

Hinweis: Weitere Längen auf Anfrage.

Rigidur-Systemkomponenten

| | | | | |
|------------------------|--------------------------|-----------------------------|--------------------|---|
| | | | | |
| VARIO Fugenspachtel | Papierbewehrungsstreifen | Glasfaserbewehrungsstreifen | Rigidur Gewebeband | Rigidur Fix SBS Rigidur Fix SBS (Bohrspitze) |

1.3 Rigidur Zubehör



Rigidur Nature Line Fugenkleber



Produktbeschreibung: Pastöser, einkomponentiger Industrieklebstoff. Das Produkt ist kennzeichnungsfrei. Er ist baubiologisch unbedenklich und durch das IBR regelmäßig geprüft.

Anwendungsbereich: Zur Verklebung von Rigidur Gipsfaserplatten in Klebefugentechnik.

| LS | EAN | Artikel-Nr. | Kartusche [ml] | Karton | | Preis | |
|----|---------------|-------------|-------------------|------------|------|---------|-----------|
| | | | | Kartuschen | [kg] | Einheit | €/Einheit |
| 1 | 4002806610342 | 5200453809 | 310 | 6 | 2,52 | ST | 21,19 |

Verbrauch: ca. 14 ml/m Fuge

Reichweite: ca. 25 m² bei Großformatplatten

Rigidur Fugenkleber



Produktbeschreibung: Pastöser, einkomponentiger, lösungsmittelfreier Fugenkleber auf Polyurethan-Basis.

Anwendungsbereich: Zur Verklebung von Rigidur Platten in Klebefugentechnik.

| LS | EAN | Artikel-Nr. | Kartusche [ml] | Karton | | Preis | |
|----|---------------|-------------|-------------------|------------|-------|---------|-----------|
| | | | | Kartuschen | [kg] | Einheit | €/Einheit |
| 1 | 4002806487661 | 5200448073 | 310 | 20 | 11,00 | ST | 15,11 |

Verbrauch: ca. 14 ml/m Fuge

Reichweite: ca. 25 m² bei Großformatplatten

Rigidur Fugenkleber (Schlauchbeutel)



Produktbeschreibung: Pastöser, einkomponentiger, lösungsmittelfreier Fugenkleber auf Polyurethan-Basis.

Anwendungsbereich: Zur Verklebung von Rigidur Platten in Klebefugentechnik.

| LS | EAN | Artikel-Nr. | Schlauchbeutel [ml] | Karton | | Preis | |
|----|---------------|-------------|------------------------|----------------|-------|---------|-----------|
| | | | | Schlauchbeutel | [kg] | Einheit | €/Einheit |
| 2 | 4002806666707 | 5200454920 | 580 | 20 | 18,60 | ST | 20,73 |

Hinweis: Zur Verarbeitung des Rigidur Fugenklebers im Schlauchbeutel empfehlen wir die Rigips ReadyMix Pistole.

Verbrauch: ca. 14 ml/m Fuge

Reichweite: ca. 45 m² bei Großformatplatten

Rigips ReadyMix Pistole



Produktbeschreibung: Zubehör für Rigips ReadyMix-Set.

| LS | EAN Stück | Artikel-Nr. | Beschreibung | Stück Menge | Preis | |
|----|---------------|-------------|--------------|----------------|---------|-----------|
| | | | | | Einheit | €/Einheit |
| 2 | 4002806848813 | 5200575641 | Pistole | 1 | ST | 97,94 |

Rigips ReadyMix Adapter



Produktbeschreibung: Zubehör für Rigips ReadyMix-Set.

| LS | EAN Beutel | Artikel-Nr. | Beschreibung | Beutel | | Preis | |
|----|---------------|-------------|--------------|--------|------|---------|-----------|
| | | | | Stück | [kg] | Einheit | €/Einheit |
| 2 | 4002806848837 | 5200575644 | Adapter | 2 | 0,05 | BT | 5,70 |



Rigidur Gewebeband

Produktbeschreibung: Spezielles, reißfestes Armierungsgewebe für Fugenbereiche bei Wand- und Deckenkonstruktionen. Breite 70 mm.



Anwendungsbereich: Zur Verbesserung der Rissicherheit von nachfolgenden Beschichtungen.

| LS | EAN | Artikel-Nr. | Rolle | | Karton | | Preis | |
|----|---------------|-------------|-------|------|--------|-------|---------|-----------|
| | | | [m] | [kg] | Rollen | [kg] | Einheit | €/Einheit |
| 2 | 4002806656982 | 5200454588 | 50 | 0,2 | 180 | 32,40 | RO | 12,04 |

Verbrauch: ca. 0,8 m/m²

Rigidur Fix Schnellbauschraube



Produktbeschreibung: Typ UMN nach DIN EN 14566. Aus Stahl, spezialbehandelt, phosphatiert, mit Senkkopf, Doppelganggewinde und Nadelspitze, Kreuzschlitz PH Gr. 2.

Anwendungsbereich: Zur Befestigung von Rigidur Gipsfaserplatten auf Metallunterkonstruktionen bis 0,7 mm Dicke bzw. auf Holzunterkonstruktionen.

| LS | EAN Paket | Artikel-Nr. | Ø [mm] | Länge [mm] | Paket | | Karton | | AG | Preis | | |
|------------|--------------|---------------|------------|---------------|-------|-------|--------|------|-------|---------|------------------|--------------|
| | | | | | Stück | [kg] | Pakete | [kg] | | Einheit | €/Einheit | |
| NEU | 1 | 4002806692423 | 5200928132 | 3,5 | 30 | 150 | 0,23 | 14 | 3,18 | 6.1 | KAR ¹ | 58,65 |
| NEU | 1 | 4002806692430 | 5200928134 | 3,5 | 30 | 500 | 0,55 | 6 | 4,24 | 6.1 | KAR ¹ | 83,80 |
| | 1 | 4002806816454 | 5200538898 | 3,5 | 30 | 1.000 | 1,38 | 8 | 11,16 | 06 | PK | 15,96 |
| | 1 | 4002806816447 | 5200538855 | 3,5 | 40 | 1.000 | 1,84 | 6 | 11,16 | 06 | PK | 21,42 |
| | 1 | 4002806911647 | 5200927885 | 3,5 | 50 | 500 | 2,50 | 6 | 15,12 | 06 | PK | 12,76 |

¹ Abgabe nur in Karton

Rigidur Fix Schnellbauschraube (mit Bohrspitze)



Produktbeschreibung: Typ USD nach DIN EN 14566. Aus Stahl, spezialbehandelt, phosphatiert, mit Senkkopf, Feingewinde und Bohrspitze, Kreuzschlitz PH Gr. 2.

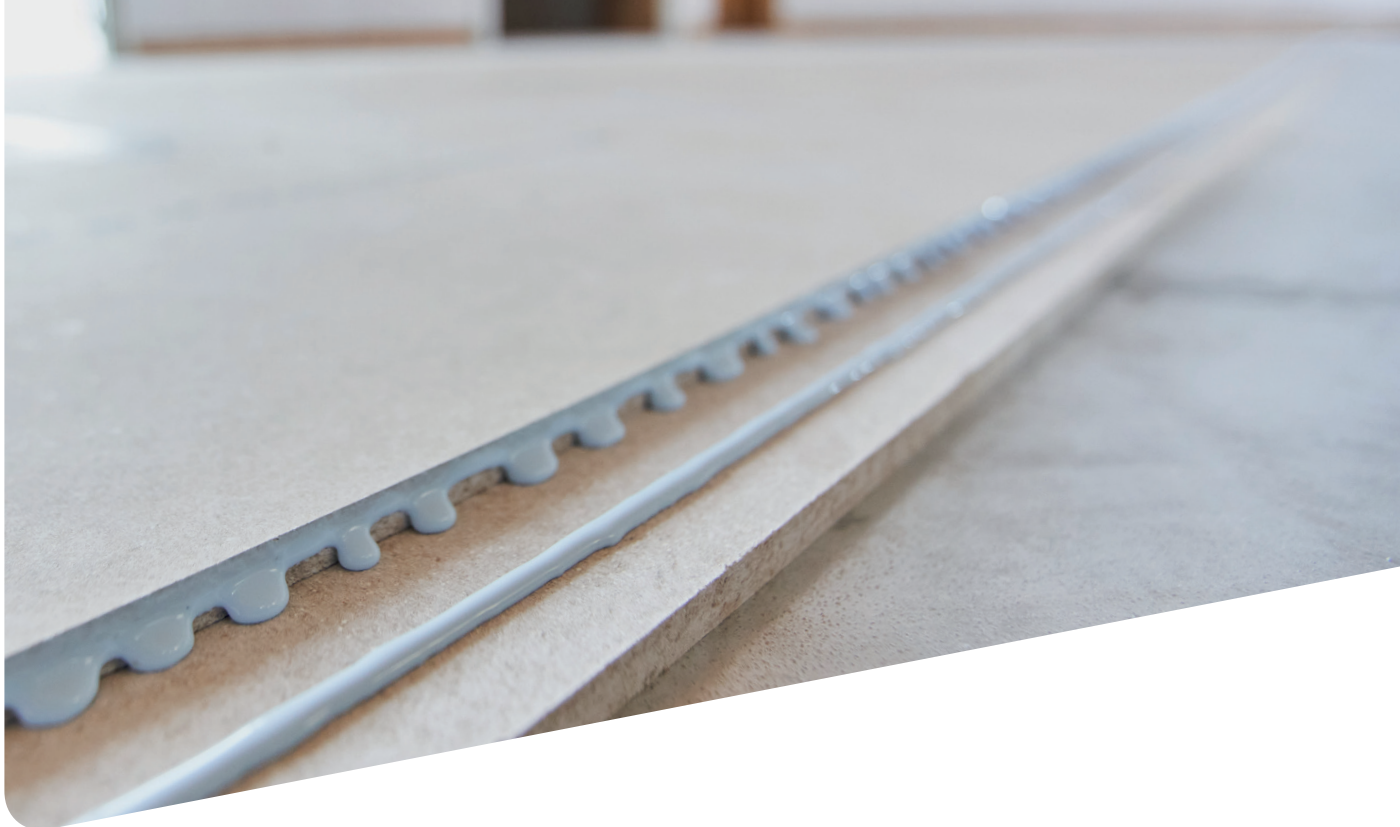
Anwendungsbereich: Zur Befestigung von Rigidur Gipsfaserplatten auf Metallunterkonstruktionen von 0,7 bis 2,5 mm Dicke.

| LS | EAN Paket | Artikel-Nr. | Ø [mm] | Länge [mm] | Paket | | Karton | | AG | Preis | | |
|----|--------------|---------------|------------|---------------|-------|------|--------|------|-------|---------|-----------|--------------|
| | | | | | Stück | [kg] | Pakete | [kg] | | Einheit | €/Einheit | |
| | 1 | 4002806911593 | 5200927870 | 3,5 | 40 | 500 | 1,90 | 6 | 11,52 | 06 | PK | 15,54 |



Rigidur® Estrichelemente Einfach - Schnell - Sicher

- **Komfortabel und wirtschaftlich**
Die wirtschaftliche Lösung auch für Fußbodenheizung: Schlanker Aufbau und optimale Wärmeübertragung
- **Schneller fertig**
Keine langen Trocknungszeiten, sofort bereit für Oberbeläge
- **Brand- und Schallschutz inklusive**
Sicherheit in Planung und Durchführung durch geprüfte Systeme



2 Rigidur® Boden und Zubehör

2.1

Rigidur® Estrichelemente

32 - 36

| | |
|---|----|
| Rigidur Estrichelement 20 | 32 |
| Rigidur Estrichelement 25 | 32 |
| Rigidur Estrichelement 30 HF - Kaschierung mit Holzweichfaserplatte | 33 |
| Rigidur Estrichelement 35 HF - Kaschierung mit Holzweichfaserplatte | 33 |
| Rigidur Estrichelement 30 MW - Kaschierung mit Mineralwolle | 34 |
| Rigidur Estrichelement 35 MW - Kaschierung mit Mineralwolle | 34 |
| Rigidur Estrichelement 45 MW - Kaschierung mit Mineralwolle | 35 |
| Rigidur Estrichelement 65 MW - Kaschierung mit Mineralwolle | 35 |
| Rigidur Estrichelement 40 PS - Kaschierung mit Polystyrolplatte | 36 |
| Rigidur Estrichelement 50 PS - Kaschierung mit Polystyrolplatte | 36 |

2.2

Rigidur® Dachbodenelemente

37 - 38

| | |
|-------------------------------------|----|
| Rigidur Dachbodenelement 032 TF 100 | 37 |
| Rigidur Dachbodenelement 032 TF 135 | 38 |

2.3

Rigidur® Boden Zubehör

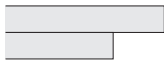
39 - 41

| | |
|--|----|
| Rigidur Nature Line Estrichkleber | 39 |
| Rigidur Estrichkleber | 39 |
| Rigidur Ausgleichsschüttung | 40 |
| NEU Rigidur Schalldämmschüttung | 40 |
| Rigidur MixBinder | 40 |
| Mineralwolle-Randdämmstreifen | 41 |
| Rigidur Elementverbinder | 41 |
| Rigidur Schnellbauschraube | 41 |

2 Rigidur® Boden und Zubehör

2.1 Rigidur Estrichelemente

Rigidur Estrichelement 20



Produktbeschreibung: Vorgrundierte Gipsfaserelemente mit Stufenfalz ohne unterseitige Kaschierung. Extrem harte und glatte Oberfläche.



| | |
|------------------------------|--------|
| Kante | SFZ |
| Breite [mm] | 500 |
| Aufbau [mm] | 2 x 10 |
| Gewicht [kg/m ²] | 24,4 |

Anwendungsbereich: Zur schnellen Herstellung von Trockenestrichböden, auch mit Brandschutzanforderungen, in Neubauten und Altbausanierungen. Geeignet für den Aufbau mit Fußbodenheizung (gem. Herstellerangaben).

| LS | EAN Palette | Artikel-Nr. | Länge [mm] | Stück | Pro Palette | | Preis | |
|----|----------------|-------------|---------------|-------|-------------------|--------|----------------|-----------|
| | | | | | [m ²] | [kg] | Einheit | €/Einheit |
| 1 | 4002806948711 | 5200444387 | 1.500 | 48 | 36,0 | 909,12 | m ² | 31,37 |

Hinweis: Sonderpalettierung von Estrichelementen auf Anfrage möglich.

Rigidur Estrichelement 25



Produktbeschreibung: Vorgrundierte Gipsfaserelemente mit Stufenfalz ohne unterseitige Kaschierung. Extrem harte und glatte Oberfläche.



| | |
|------------------------------|----------|
| Kante | SFZ |
| Breite [mm] | 500 |
| Aufbau [mm] | 2 x 12,5 |
| Gewicht [kg/m ²] | 31,3 |

Anwendungsbereich: Zur schnellen Herstellung von Trockenestrichböden, auch mit Brandschutzanforderungen, in Neubauten und Altbausanierungen. Geeignet für den Aufbau mit Fußbodenheizung (gem. Herstellerangaben).

| LS | EAN Palette | Artikel-Nr. | Länge [mm] | Stück | Pro Palette | | Preis | |
|----|----------------|-------------|---------------|-------|-------------------|--------|----------------|-----------|
| | | | | | [m ²] | [kg] | Einheit | €/Einheit |
| 1 | 4002806948681 | 5200444390 | 1.500 | 40 | 30,0 | 969,60 | m ² | 35,32 |

Hinweis: Sonderpalettierung von Estrichelementen auf Anfrage möglich.

Rigidur-Systemkomponenten



Rigidur/Nature
Line Estrichkleber



Rigidur Aus-
gleichsschüttung



Rigidur MixBinder



Rigidur Schalldämmschüttung

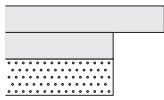


Mineralwolle-
Randdämm-
streifen



Rigidur SBS 19
Rigidur SBS 22

Rigidur Estrichelement 30 HF - Kaschierung mit Holzweichfaserplatte



Produktbeschreibung: Vorgegründete Gipsfaser-elemente mit Stufenfalz. Extrem harte und glatte Oberfläche mit unterseitiger Holzweichfaser-Kaschierung.



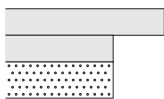
| | |
|------------------------------|---------|
| Kante | SFZ/HF |
| Breite [mm] | 500 |
| Aufbau [mm] | 20 + 10 |
| Gewicht [kg/m ²] | 27,1 |

Anwendungsbereich: Zur schnellen Herstellung von Trockenestrichböden mit Brand- und Schallschutzanforderungen in Neubauten und bei Altbausanierungen.

| LS | EAN Palette | Artikel-Nr. | Länge [mm] | Stück | Pro Palette | | Preis | |
|----|----------------|-------------|---------------|-------|-------------------|----------|----------------|-----------|
| | | | | | [m ²] | [kg] | Einheit | €/Einheit |
| 1 | 4002806947684 | 5200452127 | 1.500 | 48 | 36,0 | 1.005,60 | m ² | 41,77 |

Hinweis: Sonderpalettierung von Estrichelementen auf Anfrage möglich.

Rigidur Estrichelement 35 HF - Kaschierung mit Holzweichfaserplatte



Produktbeschreibung: Vorgegründete Gipsfaser-elemente mit Stufenfalz. Extrem harte und glatte Oberfläche mit unterseitiger Holzweichfaser-Kaschierung.



| | |
|------------------------------|---------|
| Kante | SFZ/HF |
| Breite [mm] | 500 |
| Aufbau [mm] | 25 + 10 |
| Gewicht [kg/m ²] | 33,0 |

Anwendungsbereich: Zur schnellen Herstellung von Trockenestrichböden mit Brand- und Schallschutzanforderungen in Neubauten und bei Altbausanierungen.

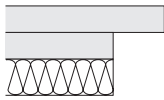
| LS | EAN Palette | Artikel-Nr. | Länge [mm] | Stück | Pro Palette | | Preis | |
|----|----------------|-------------|---------------|-------|-------------------|----------|----------------|-----------|
| | | | | | [m ²] | [kg] | Einheit | €/Einheit |
| 2 | 4002806947677 | 5200452128 | 1.500 | 40 | 30,0 | 1.020,00 | m ² | 46,72 |

Hinweis: Sonderpalettierung von Estrichelementen auf Anfrage möglich.

Rigidur-Systemkomponenten

| | | | | | |
|-----------------------------------|-----------------------------|-------------------|-----------------------------|-------------------------------|----------------------------------|
| | | | | | |
| Rigidur/Nature Line Estrichkleber | Rigidur Ausgleichsschüttung | Rigidur MixBinder | Rigidur Schalldämmschüttung | Mineralwolle-Randdämmstreifen | Rigidur SBS 19 Rigidur SBS 22 |

Rigidur Estrichelement 30 MW - Kaschierung mit Mineralwolle



Produktbeschreibung: Vorgrunderierte Gipsfaserelemente mit Stufenfalz mit unterseitiger Mineralwoll-Kaschierung. Extrem harte und glatte Oberfläche.



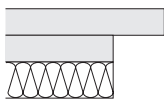
| | |
|------------------------------|---------|
| Kante | SFZ/MW |
| Breite [mm] | 500 |
| Aufbau [mm] | 20 + 10 |
| Gewicht [kg/m ²] | 26,8 |

Anwendungsbereich: Zur schnellen Herstellung von Trockenestrichböden mit Brand- und Schallschutzanforderungen in Neubauten und bei Altbausanierungen.

| LS | EAN Palette | Artikel-Nr. | Länge [mm] | Stück | Pro Palette | | Preis | |
|----|----------------|-------------|---------------|-------|-------------------|--------|----------------|-----------|
| | | | | | [m ²] | [kg] | Einheit | €/Einheit |
| 1 | 4002806948704 | 5200444388 | 1.500 | 48 | 36,0 | 994,80 | m ² | 44,77 |

Hinweis: Sonderpalettierung von Estrichelementen auf Anfrage möglich.

Rigidur Estrichelement 35 MW - Kaschierung mit Mineralwolle



Produktbeschreibung: Vorgrunderierte Gipsfaserelemente mit Stufenfalz mit unterseitiger Mineralwoll-Kaschierung. Extrem harte und glatte Oberfläche.



| | |
|------------------------------|---------|
| Kante | SFZ/MW |
| Breite [mm] | 500 |
| Aufbau [mm] | 25 + 10 |
| Gewicht [kg/m ²] | 33,0 |

Anwendungsbereich: Zur schnellen Herstellung von Trockenestrichböden mit Brand- und Schallschutzanforderungen in Neubauten und bei Altbausanierungen.

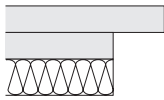
| LS | EAN Palette | Artikel-Nr. | Länge [mm] | Stück | Pro Palette | | Preis | |
|----|----------------|-------------|---------------|-------|-------------------|----------|----------------|-----------|
| | | | | | [m ²] | [kg] | Einheit | €/Einheit |
| 2 | 4002806947967 | 5200447732 | 1.500 | 40 | 30,0 | 1.020,00 | m ² | 49,11 |

Hinweis: Sonderpalettierung von Estrichelementen auf Anfrage möglich.

Rigidur-Systemkomponenten

| | | | | | |
|-----------------------------------|-----------------------------|-------------------|-----------------------------|-------------------------------|----------------------------------|
| | | | | | |
| Rigidur/Nature Line Estrichkleber | Rigidur Ausgleichsschüttung | Rigidur MixBinder | Rigidur Schalldämmschüttung | Mineralwolle-Randdämmstreifen | Rigidur SBS 19 Rigidur SBS 22 |

Rigidur Estrichelement 45 MW - Kaschierung mit Mineralwolle



Produktbeschreibung: Vorgrunderierte Gipsfaser-elemente mit Stufenfalz mit unterseitiger Mineralwoll-Kaschierung. Extrem harte und glatte Oberfläche.



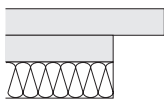
| | |
|------------------------------|---------|
| Kante | SFZ/MW |
| Breite [mm] | 500 |
| Aufbau [mm] | 25 + 20 |
| Gewicht [kg/m ²] | 34,6 |

Anwendungsbereich: Zur schnellen Herstellung von Trockenestrichböden mit Brand- und Schallschutzanforderungen in Neubauten und bei Altbausanierungen.

| LS | EAN Palette | Artikel-Nr. | Länge [mm] | Stück | Pro Palette | | Preis | |
|----|----------------|-------------|---------------|-------|-------------------|----------|----------------|-----------|
| | | | | | [m ²] | [kg] | Einheit | €/Einheit |
| 3 | 4002806950684 | 5200768288 | 1.500 | 38 | 28,5 | 1.016,10 | m ² | 59,15 |

Hinweis: Sonderpalettierung von Estrichelementen auf Anfrage möglich.

Rigidur Estrichelement 65 MW - Kaschierung mit Mineralwolle



Produktbeschreibung: Vorgrunderierte Gipsfaser-elemente mit Stufenfalz mit unterseitiger Mineralwoll-Kaschierung. Extrem harte und glatte Oberfläche.



| | |
|------------------------------|---------|
| Kante | SFZ/MW |
| Breite [mm] | 500 |
| Aufbau [mm] | 25 + 40 |
| Gewicht [kg/m ²] | 36,2 |

Anwendungsbereich: Zur schnellen Herstellung von Trockenestrichböden mit Brand- und Schallschutzanforderungen in Neubauten und bei Altbausanierungen.

| LS | EAN Palette | Artikel-Nr. | Länge [mm] | Stück | Pro Palette | | Preis | |
|----|----------------|-------------|---------------|-------|-------------------|--------|----------------|-----------|
| | | | | | [m ²] | [kg] | Einheit | €/Einheit |
| 3 | 4002806950691 | 5200768290 | 1.500 | 28 | 21,0 | 790,20 | m ² | 71,88 |

Hinweis: Sonderpalettierung von Estrichelementen auf Anfrage möglich.

Rigidur-Systemkomponenten

Rigidur/Nature
Line Estrichkleber

Rigidur Aus-
gleichsschüttung

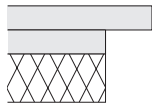
Rigidur MixBinder

Rigidur Schalldämmschüttung

Mineralwolle-
Randdämm-
streifen

Rigidur SBS 19
Rigidur SBS 22

Rigidur Estrichelement 40 PS - Kaschierung mit Polystyrolplatte



Produktbeschreibung: Vorgrunderierte Gipsfaserelemente mit Stufenfalz mit unterseitiger Polystyrol-Kaschierung. Extrem harte und glatte Oberfläche.



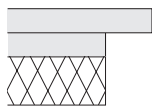
| | |
|------------------------------|---------|
| Kante | SFZ/PS |
| Breite [mm] | 500 |
| Aufbau [mm] | 20 + 20 |
| Gewicht [kg/m ²] | 25,6 |

Anwendungsbereich: Zur schnellen Herstellung von Trockenestrichböden mit hohen Wärmeschutzanforderungen in Neubauten und bei Altbausanierungen.

| LS | EAN Palette | Artikel-Nr. | Länge [mm] | Stück | Pro Palette | | Preis | |
|----|----------------|-------------|---------------|-------|-------------------|--------|----------------|-----------|
| | | | | | [m ²] | [kg] | Einheit | €/Einheit |
| 1 | 4002806948698 | 5200444389 | 1.500 | 48 | 36,0 | 951,60 | m ² | 42,69 |

Hinweis: Sonderpalettierung von Estrichelementen auf Anfrage möglich.

Rigidur Estrichelement 50 PS - Kaschierung mit Polystyrolplatte



Produktbeschreibung: Vorgrunderierte Gipsfaserelemente mit Stufenfalz mit unterseitiger Polystyrol-Kaschierung. Extrem harte und glatte Oberfläche.



| | |
|------------------------------|---------|
| Kante | SFZ/PS |
| Breite [mm] | 500 |
| Aufbau [mm] | 20 + 30 |
| Gewicht [kg/m ²] | 25,8 |

Anwendungsbereich: Zur schnellen Herstellung von Trockenestrichböden mit hohen Wärmeschutzanforderungen in Neubauten und bei Altbausanierungen.

| LS | EAN Palette | Artikel-Nr. | Länge [mm] | Stück | Pro Palette | | Preis | |
|----|----------------|-------------|---------------|-------|-------------------|--------|----------------|-----------|
| | | | | | [m ²] | [kg] | Einheit | €/Einheit |
| 2 | 4002806947943 | 5200447805 | 1.500 | 38 | 28,5 | 765,30 | m ² | 49,66 |

Hinweis: Sonderpalettierung von Estrichelementen auf Anfrage möglich.

Rigidur-Systemkomponenten

Rigidur/Nature
Line Estrichkleber

Rigidur Aus-
gleichsschüttung

Rigidur MixBinder

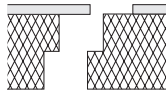
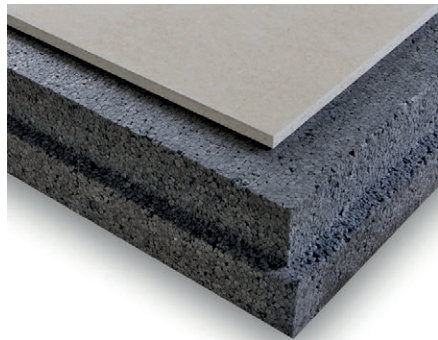
Rigidur Schalldämmschüttung

Mineralwolle-
Randdämm-
streifen

Rigidur SBS 19
Rigidur SBS 22

2.2 Rigidur Dachbodenelemente

Rigidur Dachbodenelement 032 TF 100



Produktbeschreibung: Vorgrundierte Gipsfaserelemente mit Treppenfalz. Extrem harte und glatte Oberfläche mit spezieller unterseitiger EPS-Kaschierung (EPS 032 DEO). Weitere Informationen zum Produkt und zum Einbau unter www.rigidur.de



| | |
|------------------------------|---------|
| Kante | TF |
| Breite [mm] | 500 |
| Aufbau [mm] | 10 + 90 |
| Gewicht [kg/m ²] | 13,8 |

Anwendungsbereich: Speziell zur Dämmung der obersten Geschossdecke nach den Anforderungen des GEG.

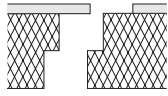
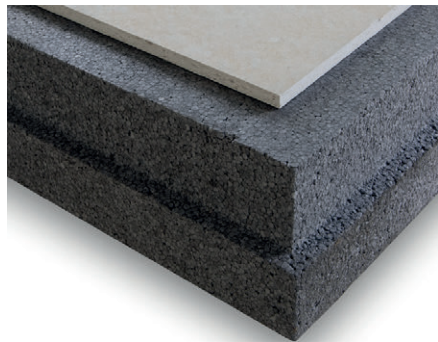
| LS | EAN Palette | Artikel-Nr. | Länge [mm] | Pro Palette | | | Preis | |
|----|----------------|-------------|---------------|-------------|-------------------|--------|----------------|-----------|
| | | | | Stück | [m ²] | [kg] | Einheit | €/Einheit |
| 3 | 4002806946182 | 5200625987 | 1.500 | 20 | 15,0 | 237,00 | m ² | 58,67 |

Hinweis: Abweichende Palettengröße siehe Kapitel Logistik, Sonderleistungen / -verpackungen. Bei größeren Dämmstoffdicken empfehlen wir Ihnen die separate Verlegung einer Grunddämmung in der gleichen Dämmstoffqualität.

Rigidur-Systemkomponenten

| | | | | | |
|---|---|---|---|---|---|
|  |  |  |  |  |  |
| Rigidur/Nature Line Estrichkleber | Rigidur Aus- gleichsschüttung | Rigidur MixBinder | Mineralwolle- Randdämm- streifen | Rigidur Elementverbinder | Rigidur SBS 19 Rigidur SBS 22 |

Rigidur Dachbodenelement 032 TF 135



Produktbeschreibung: Vorgrundierte Gipsfaserelemente mit Treppenfalz. Extrem harte und glatte Oberfläche mit spezieller unterseitiger EPS-Kaschierung (EPS 032 DEO). Weitere Informationen zum Produkt und zum Einbau unter www.rigips.de



| | |
|------------------------------|----------|
| Kante | TF |
| Breite [mm] | 500 |
| Aufbau [mm] | 10 + 125 |
| Gewicht [kg/m ²] | 14,2 |

Anwendungsbereich: Speziell zur Dämmung der obersten Geschossdecke nach den Anforderungen des GEG.

| LS | EAN Palette | Artikel-Nr. | Länge [mm] | Pro Palette | | | Preis | |
|----|----------------|-------------|---------------|-------------|-------------------|--------|----------------|-----------|
| | | | | Stück | [m ²] | [kg] | Einheit | €/Einheit |
| 2 | 4002806946243 | 5200622022 | 1.500 | 16 | 12,0 | 200,40 | m ² | 69,84 |

Hinweis: Abweichende Palettengröße siehe Kapitel Logistik, Sonderleistungen / -verpackungen. Bei größeren Dämmstoffdicken empfehlen wir Ihnen die separate Verlegung einer Grunddämmung in der gleichen Dämmstoffqualität.

Rigidur-Systemkomponenten

| | | | | | |
|---|---|---|---|---|---|
|  |  |  |  |  |  |
| Rigidur/Nature Line Estrichkleber | Rigidur Aus- gleichsschüttung | Rigidur MixBinder | Mineralwolle- Randdämm- streifen | Rigidur Elementverbinder | Rigidur SBS 19 Rigidur SBS 22 |

2.3 Rigidur Boden Zubehör



Rigidur Nature Line Estrichkleber



Produktbeschreibung: Baubiologisch unbedenklicher Industriekleber ohne Gefahrstoffsymbole. Flasche mit Doppelstrangdüse.

Anwendungsbereich: Zur Verklebung der Rigidur Estrichelemente im Stufenfalz- und Kantenbereich oder auch zur Verklebung einer zusätzlichen Lage Rigidur H auf den bereits verlegten Elementen.

| LS | EAN | Artikel-Nr. | Flasche | | Karton | | Preis | |
|----|---------------|-------------|---------|----------|--------|---------|-----------|--|
| | | | [kg] | Flaschen | [kg] | Einheit | €/Einheit | |
| 1 | 4002806613138 | 5200453860 | 1,1 | 6 | 6,60 | ST | 22,93 | |

Verbrauch: ca. 60 g/m²

Reichweite: ca. 17 m² pro Flasche



Rigidur Estrichkleber



Produktbeschreibung: Lösungsmittelfreier Kleber auf Polyurethanbasis. Flasche mit Doppelstrangdüse.

Anwendungsbereich: Zur Verklebung der Rigidur Estrichelemente im Stufenfalz- und Kantenbereich oder auch zur Verklebung einer zusätzlichen Lage Rigidur H auf den bereits verlegten Elementen.

| LS | EAN | Artikel-Nr. | Flasche | | Karton | | Preis | |
|----|---------------|-------------|---------|----------|--------|---------|-----------|--|
| | | | [kg] | Flaschen | [kg] | Einheit | €/Einheit | |
| 1 | 4002806453291 | 5200447997 | 1,0 | 6 | 6,00 | ST | 25,13 | |

Verbrauch: ca. 60 g/m²

Reichweite: ca. 17 m² pro Flasche



Rigidur Ausgleichsschüttung



Produktbeschreibung: Naturbelassener, gebrochener Blähton, nichtbrennbar, extrem belastbar und verrottungsfest. Brandverhalten: A1 gemäß DIN EN 13501-1.

Anwendungsbereich: Als Trockenschüttung zum Ausgleich von Bodenunebenheiten ab 10 mm oder Anpassungen vorhandener Fußbodenhöhen unter Rigidur Estrichelementen. Darüber hinaus als Komponente zur Herstellung der gebundenen Schüttung zu verwenden.

| LS | EAN | Artikel-Nr. | Sack | | Palette | | Preis | |
|----|---------------|-------------|------|-------|---------|--------|---------|-----------|
| | | | [l] | [kg] | Säcke | [kg] | Einheit | €/Einheit |
| 1 | 4002806458760 | 5200447634 | 50 | 20,00 | 30 | 623,00 | SK | 24,21 |

Verbrauch: 10 Liter pro m² und cm Schütthöhe

Rigidur Schalldämmschüttung



voraussichtlich lieferbar ab 3. Quartal 2024

Produktbeschreibung: Naturbelassener, mineralischer Anhydrit, nichtbrennbar, extrem belastbar und verrottungsfest. Brandverhalten: A1 gemäß DIN EN 13501-1.

Anwendungsbereich: Mechanisch gebundene Schüttung zur Verbesserung der Schall- und Trittschalldämmung von Geschossdecken und zum Ausgleich von Bodenunebenheiten bis zu einer Höhe von 150 mm.

| LS | EAN | Artikel-Nr. | Sack | | Palette | | Preis | |
|-------|---------------|-------------|------|-------|---------|----------|---------|-----------|
| | | | [l] | [kg] | Säcke | [kg] | Einheit | €/Einheit |
| NEU 3 | 4002806276265 | 5200939312 | 16 | 25,00 | 40 | 1.030,00 | SK | 10,95 |

Hinweis: Mindestbestellmenge: Eine Palette



Rigidur MixBinder



Produktbeschreibung: Zementäres Bindemittel. Brandverhalten A1 gemäß DIN EN 13501-1.

Anwendungsbereich: Zur Herstellung einer gebundenen Schüttung ab 20 mm in Verbindung mit der Rigidur Ausgleichsschüttung. Die mit dem Rigidur MixBinder und der Rigidur Ausgleichsschüttung hergestellte gebundene Schüttung sorgt für einen hoch druckfesten Basis-Untergrund.

| LS | EAN | Artikel-Nr. | Sack | Palette | | Preis | |
|----|---------------|-------------|------|---------|--------|---------|-----------|
| | | | [kg] | Säcke | [kg] | Einheit | €/Einheit |
| 1 | 4002806934509 | 5200765067 | 15,0 | 64 | 983,00 | SK | 25,39 |

Verbrauch: 15 kg/100 l Rigidur Ausgleichsschüttung

Mineralwolle-Randdämmstreifen



Produktbeschreibung: Aus Mineralwolle. Nicht brennbar (Baustoffklasse A1). Schmelzpunkt 1.000 °C.



Anwendungsbereich: Für die Schallentkoppelung der Estrich- und Dachbodenelemente an angrenzende Bauteile bzw. als Systemkomponente bei der Ausführung von Brandschutzkonstruktionen.

| LS | EAN Karton | Artikel-Nr. | Maße in [mm] | | | Karton | | Preis | |
|----|---------------|-------------|--------------|--------|-------|--------|------|---------|-----------|
| | | | Länge | Breite | Dicke | Stück | [kg] | Einheit | €/Einheit |
| 2 | 4002806908753 | 5200670093 | 1.250 | 75 | 10,0 | 60 | 8,00 | KAR | 191,09 |
| 2 | 4002806908760 | 5200670094 | 1.250 | 100 | 10,0 | 40 | 8,00 | KAR | 163,80 |

Rigidur Elementverbinder



Produktbeschreibung: Spezialwinkel aus Stahl.



Anwendungsbereich: Zur sicheren Verschraubung der Rigidur Dachbodenelemente untereinander.

| LS | EAN Paket | Artikel-Nr. | Paket | | Preis | |
|----|---------------|-------------|-------|------|---------|-----------|
| | | | Stück | [kg] | Einheit | €/Einheit |
| 2 | 4002806635611 | 5200454245 | 100 | 2,50 | PK | 40,95 |

Rigidur Schnellbauschraube



Produktbeschreibung: Typ UMN nach DIN EN 14566. Aus Stahl, spezialbehandelt, schwarz phosphatiert, spezielle Kopfform mit Fräsrippen, ein HiLo-Doppelganggewinde und Nadelspitze, Kreuzschlitz PH Gr. 2.



Anwendungsbereich: Für die Verschraubung von Rigidur Estrichelementen:
 3,9 x 19 mm für Estrichaufbau 2 x 10 mm
 3,9 x 22 mm für Estrichaufbau 2 x 12,5 mm.

| LS | EAN Paket | Artikel-Nr. | Ø [mm] | Länge [mm] | Paket | | Karton | | AG | Preis | | |
|------------|--------------|---------------|------------|---------------|-------|-------|--------|------|------|---------|------------------|-------|
| | | | | | Stück | [kg] | Pakete | [kg] | | Einheit | €/Einheit | |
| NEU | 1 | 4002806692409 | 5200928097 | 3,9 | 19 | 200 | 0,23 | 14 | 3,43 | 6.1 | KAR ¹ | 55,60 |
| NEU | 1 | 4002806692416 | 5200928099 | 3,9 | 19 | 500 | 0,71 | 6 | 4,46 | 6.1 | KAR ¹ | 59,55 |
| | 1 | 4002806611493 | 5200453823 | 3,9 | 19 | 1.000 | 1,04 | 8 | 8,44 | 06 | PK | 11,34 |
| | 1 | 4002806611509 | 5200453827 | 3,9 | 22 | 1.000 | 1,18 | 8 | 9,56 | 06 | PK | 12,34 |

¹ Abgabe nur in Karton



3 Ansetzbinder, Spachtelmassen und Zubehör

| | | |
|------------|---|----------------|
| 3.1 | Grundierungen, Haftbrücken | 45 |
| | Rikombi Grund | 45 |
| | Rikombi Kontakt | 45 |
| 3.2 | Ansetzbinder | 46 |
| | Rifix Ansetzbinder | 46 |
| 3.3 | Spachtelmassen - Pulverprodukte | 47 |
| | VARIO Fugenspachtel | 47 |
| | VARIO 30 Fugenspachtel | 47 |
| | VARIO imprägniert | 47 |
| 3.4 | Fertigspachtelmassen | 48 |
| | ProMix Plus (für das Finish) | 48 |
| | ProMix Finish | 48 |
| | ProMix Airless | 48 |
| 3.5 | Kantenschutz und Zubehör | 49 - 52 |
| | Rigips AquaBead | 49 |
| | Rigips AquaBead L-Trim (Göppinger Profil) | 49 |
| | Rigips AquaBead Flex PRO | 50 |
| | Rigips Levelline | 50 |
| | Rigips Außenkantenroller 90° | 51 |
| | Rigips Innenkantenroller 90° | 51 |
| | Rigips Einseitenrolle | 51 |
| | Rigips Gewindestiel | 52 |
| | Rigips Auftragsbehälter | 52 |

| | | |
|------------|---|-----------|
| 3.6 | Fugentechnik | 53 |
| | Rigips Glasfaserbewehrungsstreifen | 53 |
| | Rigips Papierbewehrungsstreifen | 53 |
| | Rigips TrennFix | 53 |
| 3.7 | Abschluss- und Eckschutzprofile | 54 |
| | Rigips Eckschutzprofil 25 / 25 | 54 |
| | Rigips Abschlussprofil 13 / 25 „Göppinger Profil“ | 54 |
| 3.8 | Rigips Spachtelmassen für Rigidur Gipsfaserplatten | 55 |

3 Ansetzbinder, Spachtelmassen und Zubehör

3.1 Grundierungen, Haftbrücken

Rikombi Grund

Produktbeschreibung: Grundierung ohne Lösemittel.



Anwendungsbereich: Zur Untergrundvorbehandlung bei Anstrich-, Tapezier- und Fliesenarbeiten.

| LS | EAN | Artikel-Nr. | Eimer | | Palette | | Preis | |
|----|---------------|-------------|-------|-------|---------|---------|-----------|--|
| | | | [kg] | Menge | [kg] | Einheit | €/Einheit | |
| 2 | 4002806252665 | 5200454481 | 12,0 | 30 | 383,00 | kg | 7,26 | |

Rikombi Kontakt

Produktbeschreibung: Haftbrücke für Beton und schwach saugende Untergründe.



Anwendungsbereich: Zur Vorbereitung von glatten Untergründen mit niedrigem Saugvermögen (z. B. Beton) vor Putzarbeiten.

| LS | EAN | Artikel-Nr. | Eimer | | Palette | | Preis | |
|----|---------------|-------------|-------|-------|---------|---------|-----------|--|
| | | | [kg] | Menge | [kg] | Einheit | €/Einheit | |
| 1 | 4002806106302 | 5200446024 | 15,0 | 30 | 473,00 | kg | 6,12 | |

3.2 Ansetzbinder

Rifix Ansetzbinder



Produktbeschreibung: Rifix Ansetzbinder ist ein Ansetzgips nach DIN EN 14496.

Anwendungsbereich: Für das manuelle Ansetzen von Rigips Platten, Rigips Verbundplatten, Rigidur Gipsfaserplatten und Rigips Vorsatzschalen auf Faserdämmstoffplatten bzw. unmittelbar an senkrechte Bauteile.

| LS | EAN | Artikel-Nr. | Sack | Palette | | Preis | |
|----|---------------|-------------|------|---------|--------|---------|-----------|
| | Sack | | [kg] | Säcke | [kg] | Einheit | €/Einheit |
| 1 | 4002806199779 | 5200447091 | 30,0 | 30 | 923,00 | t | 406,31 |

Hinweis: Auslieferung generell mit verschumpften Folienabdeckhauben!
Sackware wird auf Euro-Palette (Maß 1.200 x 800 mm) in kompletten Einheiten geliefert.

3.3 Spachtelmassen - Pulverprodukte



VARIO Fugenspachtel



Produktbeschreibung: VARIO ist ein gipsgebundenes und hoch kunststoffvergütetes Fugenspachtelmaterial gemäß DIN EN 13963/Typ 4B.

Anwendungsbereich: Für die Verspachtelung der Fugen und Anschlüsse von Rigips Gipsplatten mit oder ohne Rigips Glasfaserbewehrungsstreifen.

| LS | EAN | Artikel-Nr. | Beutel / Sack | | Palette | | Preis | | |
|----|---------------|-------------|---------------|------|---------|-------------|---------|---------|-----------|
| | | | Beutel / Sack | [kg] | VPE | VPE/Palette | [kg] | Einheit | €/Einheit |
| 1 | 4002806613039 | 5200453846 | | 5,0 | 4 | 54 | 1.103,0 | kg | 3,26 |
| 1 | 4002806613046 | 5200453848 | | 25,0 | 1 | 40 | 1.023,0 | kg | 3,10 |

Hinweis: Ware wird auf Euro-Palette (Maß 1.200 x 800 mm) in kompletten Einheiten geliefert. 5 kg Beutel á 4 Stück in Folie eingeschweißt.



VARIO 30 Fugenspachtel



Produktbeschreibung: VARIO 30 ist ein gipsgebundenes und hoch kunststoffvergütetes Fugenspachtelmaterial gemäß DIN EN 13963/Typ 4B.

Anwendungsbereich: Für die Verspachtelung der Fugen und Anschlüsse von Rigips Gipsplatten mit oder ohne Rigips Glasfaserbewehrungsstreifen.

| LS | EAN | Artikel-Nr. | Beutel / Sack | | Palette | | Preis | | |
|----|---------------|-------------|---------------|------|---------|-------------|---------|---------|-----------|
| | | | Beutel / Sack | [kg] | VPE | VPE/Palette | [kg] | Einheit | €/Einheit |
| 1* | 4002806003519 | 5200450754 | | 5,0 | 4 | 54 | 1.103,0 | kg | 3,26 |
| 1* | 4002806003540 | 5200450757 | | 25,0 | 1 | 40 | 1.023,0 | kg | 3,10 |

Hinweis: Ware wird auf Euro-Palette (Maß 1.200 x 800 mm) in kompletten Einheiten geliefert. 5 kg Beutel á 4 Stück in Folie eingeschweißt.

* Lieferservice gilt nicht für die Auslieferung vom Standort Bodenwerder



VARIO imprägniert



Produktbeschreibung: VARIO imprägniert ist ein grünes, gipsgebundenes und hoch kunststoffvergütetes Fugenspachtelmaterial gemäß DIN EN 13963/Typ 4B.

Anwendungsbereich: Für die Verspachtelung der Fugen und Anschlüsse von imprägnierten (grünen) Gipsplatten. Je nach Fugenausbildung wird der VARIO imprägniert mit oder ohne Rigips Bewehrungsstreifen verarbeitet.

| LS | EAN | Artikel-Nr. | Beutel | | Palette | | Preis | | |
|----|---------------|-------------|--------|------|---------|-------------|---------|---------|-----------|
| | | | Beutel | [kg] | VPE | VPE/Palette | [kg] | Einheit | €/Einheit |
| 1* | 4002806642190 | 5200454332 | | 5,0 | 4 | 54 | 1.103,0 | kg | 3,61 |

Hinweis: Ware wird auf Euro-Palette (Maß 1.200 x 800 mm) in kompletten Einheiten á 4 Beutel in Folie eingeschweißt geliefert. **Verbrauch:** ca. 0,3 kg/m²

* Lieferservice gilt nicht für die Auslieferung vom Standort Bodenwerder

3.4 Fertigspachtelmassen

ProMix Plus (für das Finish)



Produktbeschreibung: ProMix Plus ist eine gebrauchsfertige, manuell und maschinell verarbeitbare Feinspachtelmasse nach DIN EN 13963/Typ 3A.

Anwendungsbereich: Für das Füllen von Fugen von Rigips Gipsplatten in Verbindung mit dem Rigips Papierbewehrungsstreifen und für das Fugen- und Oberflächenfinish auf Gipskartonoberflächen, Beton, rauen Putzflächen und anderen Untergründen.

| LS | EAN | Artikel-Nr. | Eimer | | Palette | | Preis | |
|----|---------------|-------------|-------|-------|---------|---------|-----------|--|
| | | | [kg] | Eimer | [kg] | Einheit | €/Einheit | |
| 1 | 4002806736141 | 5200456216 | 5,0 | 72 | 383,00 | kg | 3,23 | |
| 1 | 4002806253037 | 5200454333 | 18,0 | 33 | 617,00 | kg | 2,67 | |

ProMix Finish



Q2-Q4

Produktbeschreibung: ProMix Finish ist eine gebrauchsfertige, manuell verarbeitbare Feinspachtelmasse nach DIN EN 13963/Typ 2A.

Anwendungsbereich: Für das Fugen- und Oberflächenfinish auf Gipskartonoberflächen, Beton, rauen Putzflächen und anderen Untergründen.

| LS | EAN | Artikel-Nr. | Eimer | | Palette | | Preis | |
|----|---------------|-------------|-------|-------|---------|---------|-----------|--|
| | | | [kg] | Eimer | [kg] | Einheit | €/Einheit | |
| 1 | 4002806895169 | 5200878218 | 18,0 | 33 | 617,00 | kg | 2,13 | |

ProMix Airless



Q2-Q4

Produktbeschreibung: ProMix Airless ist eine gebrauchsfertige, maschinell verarbeitbare Spritzspachtelmasse nach DIN EN 13693/Typ 2A.

Anwendungsbereich: Für den vollflächigen Auftrag auf Gipskartonoberflächen, Beton, rauen Putzflächen und anderen Untergründen mittels Airless-Technologie.

| LS | EAN | Artikel-Nr. | Eimer | | Palette | | Preis | |
|----|---------------|-------------|-------|-------|---------|---------|-----------|--|
| | | | [kg] | Eimer | [kg] | Einheit | €/Einheit | |
| 1* | 4002806266303 | 5200919041 | 27,0 | 24 | 671,00 | kg | 2,19 | |

* Lieferservice gilt nicht für die Auslieferung vom Standort Bodenwerder

3.5 Kantenschutz und Zubehör



Rigips AquaBead



Produktbeschreibung: Rigips AquaBead ist ein selbstklebender Kantenschutz. Er besteht aus einem papierummantelten Kunststoffkern, der an den Schenkeln gleichmäßig perforiert ist. Der Kleber ist stärkebasiert und durch Einsprühen mit Wasser zu aktivieren.

Anwendungsbereich: Für 90°-Außenecken im Wand- und Deckenbereich.

| LS | EAN Karton | Artikel-Nr. | Länge [mm] | Karton | | Preis | |
|----|---------------|-------------|---------------|--------|-------|---------|-----------|
| | | | | Stück | [kg] | Einheit | €/Einheit |
| 1 | 9002869577564 | 5200573047 | 2.500 | 50 | 14,50 | ST | 9,15 |
| 1* | 9002869577588 | 5200573051 | 3.000 | 50 | 17,00 | ST | 11,12 |

Hinweis: EAN der einzelnen Leiste
2.500 mm (Länge) 9002869578479
3.000 mm (Länge) 9002869578493
Mindestabnahmemenge = 1 Karton.

* Lieferservice gilt nicht für die Auslieferung vom Standort Bodenwerder



Rigips AquaBead L-Trim (Göppinger Profil)



Produktbeschreibung: Rigips AquaBead L-Trim ist ein selbstklebendes Abschlussprofil. Er besteht aus einem papierummantelten Kunststoffkern, der an der langen Schenkelseite gleichmäßig perforiert ist. Der Kleber ist stärkebasiert und durch Einsprühen mit Wasser zu aktivieren.

Anwendungsbereich: Für saubere Abschlüsse im Bereich von Schattenfugen, gleitenden Deckenanschlüssen, Reduzieranschlüsse in Wandbereichen, Dehnungsfugen in Wand- und Deckenbereichen und negativen Rücksprünge wie z. B. bei Sockelleistenaussparungen, Rammschutz-aussparungen, Lichtkästen etc.

| LS | EAN Karton | Artikel-Nr. | Länge [mm] | Karton | | Preis | |
|----|---------------|-------------|---------------|--------|-------|---------|-----------|
| | | | | Stück | [kg] | Einheit | €/Einheit |
| 1* | 9002869595568 | 5200875582 | 3.000 | 50 | 13,50 | ST | 11,47 |

Hinweis: EAN der einzelnen
Leiste 3.000 mm (Länge) 9002869595575
Mindestabnahmemenge = 1 Karton.

* Lieferservice gilt nicht für die Auslieferung vom Standort Bodenwerder



Rigips AquaBead Flex PRO



Produktbeschreibung: Rigips AquaBead Flex PRO ist ein flexibler und selbstklebender Kantenschutz. Er besteht aus einem papierummantelten Kunststoffkern, der an den Schenkeln gleichmäßig perforiert ist. Der Kleber ist stärkebasiert und durch Einsprühen mit Wasser zu aktivieren.

Anwendungsbereich: Für Außen- und Innenecken in beliebiger Winkelstellung sowie für Übergänge im Bereich von Dachschrägen.

| LS | EAN Rolle | Artikel-Nr. | Rolle | | Karton | | Preis | |
|----|---------------|-------------|-------|------|--------|-------|---------|-----------|
| | | | [m] | [kg] | Rollen | [kg] | Einheit | €/Einheit |
| 1 | 9002869611930 | 5200684159 | 25 | 1,92 | 10 | 19,20 | RO | 109,93 |

Hinweis: Umkarton mit 10 Rollen EAN 9002869612043
Mindestabnahmemenge = 1 Paket (Rolle).



Rigips Levelline



Produktbeschreibung: Rigips Levelline ist ein Kantenschutz, der aus einem papierummantelten Kunststoffkern besteht.

Anwendungsbereich: Für Außen- und Innenecken in beliebiger Winkelstellung sowie für Übergänge im Bereich von Dachschrägen.

| LS | EAN Rolle | Artikel-Nr. | Rolle | | Karton | | Preis | |
|----|--------------|-------------|-------|------|--------|-------|---------|-----------|
| | | | [m] | [kg] | Rollen | [kg] | Einheit | €/Einheit |
| 1* | 800805189296 | 5200606133 | 30 | 1,30 | 12 | 15,60 | RO | 113,93 |

Hinweis: Umkarton mit 12 Rollen EAN 20800805189290
Mindestabnahmemenge = 1 Paket (Rolle).

* Lieferservice gilt nicht für die Auslieferung vom Standort Bodenwerder

Rigips Außenkantenroller 90°

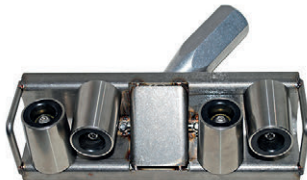


Produktbeschreibung: Kantenschutzwerkzeug

Anwendungsbereich: Andrückwerkzeug für die fachgerechte Verarbeitung von starren und flexiblen Kantenschutzprofilen (z. B. für den Rigips AquaBead, Rigips AquaBead Flex PRO oder Rigips Levelline) an 90°-Außenecken.

| LS | EAN Stück | Artikel-Nr. | Stück | | Preis | |
|----|---------------|-------------|-------|------|---------|-----------|
| | | | Menge | [kg] | Einheit | €/Einheit |
| 3 | 9002869986137 | 5200455570 | 1 | 0,8 | ST | 396,73 |

Rigips Innenkantenroller 90°



Produktbeschreibung: Kantenschutzwerkzeug

Anwendungsbereich: Andrückwerkzeug für die fachgerechte Verarbeitung von starren und flexiblen Kantenschutzprofilen (z. B. für den Rigips AquaBead L-Trim, Rigips AquaBead Flex PRO oder dem Rigips Levelline) in 90°-Innenecken.

| LS | EAN Stück | Artikel-Nr. | Stück | | Preis | |
|----|---------------|-------------|-------|------|---------|-----------|
| | | | Menge | [kg] | Einheit | €/Einheit |
| 3 | 9002869986038 | 5200455567 | 1 | 1,0 | ST | 396,73 |

Rigips Einseitenroller



Produktbeschreibung: Kantenschutzwerkzeug

Anwendungsbereich: Andrückwerkzeug für die fachgerechte Verarbeitung von starren und flexiblen Kantenschutzprofilen (z. B. für den Rigips AquaBead L-Trim, Rigips AquaBead Flex PRO oder dem Rigips Levelline) für verschiedene Winkelstellungen.

| LS | EAN Stück | Artikel-Nr. | Stück | | Preis | |
|----|---------------|-------------|-------|------|---------|-----------|
| | | | Menge | [kg] | Einheit | €/Einheit |
| 3 | 9002869986045 | 5200455568 | 1 | 0,6 | ST | 396,73 |

Rigips Gewindestiel

Produktbeschreibung: Holzgewindestange



Anwendungsbereich: Holzgewindestange zur Befestigung an die Rigips Kantenroller als Verlängerungsstab bei Überkopfarbeiten.

| LS | EAN | Artikel-Nr. | Menge | Stück | [kg] | Preis | |
|----|---------------|-------------|-------|-------|------|---------|-----------|
| | | | | | | Einheit | €/Einheit |
| 3 | 9002869986052 | 5200455572 | 1 | | 0,5 | ST | 22,29 |

Rigips Auftragsbehälter

Produktbeschreibung: Kantenschutzwerkzeug



Anwendungsbereich: Auftragsbehälter für eine schnelle Verarbeitung von Rigips Levelline in Großprojekten.

| LS | EAN | Artikel-Nr. | Menge | Stück | [kg] | Preis | |
|----|---------------|-------------|-------|-------|------|---------|-----------|
| | | | | | | Einheit | €/Einheit |
| 3 | 9002869986069 | 5200455573 | 1 | | 4,2 | ST | 454,08 |

3.6 Fugentechnik

Rigips Glasfaserbewehrungsstreifen



Produktbeschreibung: Rigips Glasfaserbewehrungsstreifen ist ein Glasfaservlies.

Anwendungsbereich: Für die Bewehrung von Fugen und Anschlüssen.

| LS | EAN | Artikel-Nr. | Länge [m] | Karton | | Preis | |
|----|---------------|-------------|--------------|--------|------|---------|-----------|
| | Karton | | | Rollen | [kg] | Einheit | €/Einheit |
| 1 | 4002806895824 | 5200446090 | 25 | 40 | 1,96 | ST | 1,80 |

Hinweis: Mindestabnahmemenge: 1 Karton mit 40 Rollen.

Rigips Papierbewehrungsstreifen



Produktbeschreibung: Rigips Papierbewehrungsstreifen ist ein Bewehrungsstreifen nach DIN EN 13963.

Anwendungsbereich: Für die Bewehrung von Fugen und Anschlüssen.

| LS | EAN | Artikel-Nr. | Länge [m] | Karton | | Preis | |
|----|---------------|-------------|--------------|--------|-------|---------|-----------|
| | Karton | | | Rollen | [kg] | Einheit | €/Einheit |
| 1* | 4002806108818 | 5200446107 | 150 | 10 | 11,24 | ST | 9,57 |

Hinweis: Mindestabnahmemenge: 1 Karton mit 10 Rollen.

* Lieferservice gilt nicht für die Auslieferung vom Standort Bodenwerder

Rigips TrennFix



Produktbeschreibung: Rigips TrennFix ist ein 65 mm breites, weißes Spezialpapierband, das auf der Innenseite über einen ca. 10 mm breiten, selbstklebenden und lösungsmittelfreien Klebestreifen verfügt.

Anwendungsbereich: Rigips TrennFix dient zur angrenzenden Bauteiltrennung gemäß DIN 18340 zum Anschluss von Trockenbauflächen an massive Bauteile, zur gleitenden Trennung von Trockenbauflächen und zur Trennung von Putzflächen anstelle eines „Kellenschnittes“.

| LS | EAN | Artikel-Nr. | Länge [m] | Karton | | Preis | |
|----|---------------|-------------|--------------|--------|------|---------|-----------|
| | Karton | | | Rollen | [kg] | Einheit | €/Einheit |
| 1* | 4002806862444 | 5200606087 | 50 | 24 | 9,40 | RO | 20,25 |

Hinweis: Mindestabnahmemenge: 1 Karton mit 24 Rollen.

* Lieferservice gilt nicht für die Auslieferung vom Standort Bodenwerder

3.7 Abschluss- und Eckschutzprofile

Rigips Eckschutzprofil 25 / 25



Produktbeschreibung: Profil aus Aluminium mit beidseitig gelochten Schenkeln.

Anwendungsbereich: Zur Herstellung von stoßfesten Aussenecken (90°) in Gipsplattensystemen.

| LS | EAN Stück | Artikel-Nr. | Länge [mm] | Bund | | Preis | |
|----|---------------|-------------|---------------|-------|-------|---------|-----------|
| | | | | Stück | [kg] | Einheit | €/Einheit |
| 1* | 4002806062882 | 5200482787 | 2.500 | 50 | 8,50 | 100 m | 87,50 |
| 1* | 4002806065791 | 5200482789 | 3.000 | 50 | 10,20 | 100 m | 87,50 |

* Lieferservice gilt nicht für die Auslieferung vom Standort Bodenwerder

Rigips Abschlussprofil 13 / 25 „Göppinger Profil“



Produktbeschreibung: Profil aus Aluminium mit einseitig gelochten Schenkeln.

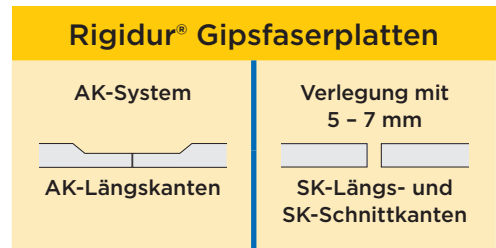
Anwendungsbereich: Zur Herstellung von einseitig eingespachtelten Abschlüssen in Gipsplattensystemen.

| LS | EAN Stück | Artikel-Nr. | Länge [mm] | Karton | | Preis | |
|----|---------------|-------------|---------------|--------|------|---------|-----------|
| | | | | Stück | [kg] | Einheit | €/Einheit |
| 1* | 4002806062899 | 5200482790 | 2.500 | 50 | 6,50 | 100 m | 87,50 |

* Lieferservice gilt nicht für die Auslieferung vom Standort Bodenwerder

3.8 Rigips Spachtelmassen für Rigidur Gipsfaserplatten

- Verarbeitung ohne bzw. mit Bewehrungsstreifen
- Verarbeitung mit Papier- oder Glasfaserbewehrungsstreifen (bei Holzunterkonstruktion)
- Geeignet für die jeweiligen Qualitätsstufen
- Verarbeitung mit Papierbewehrungsstreifen



| | Gebindegröße | Verarbeitung/ Verarbeitungszeit | Anwendungsgebiet | Qualitätsstufen | | | | | | | | | | |
|----------------------|-----------------------|------------------------------------|---------------------------|-----------------|----|----|----|-----------------|----|----|----|---|-----------------|---|
| | | | | Q1 | Q2 | Q3 | Q4 | Q1 | Q2 | Q3 | Q4 | | | |
| Pulvermaterial | VARIO | 25 kg; 5 kg | manuell/ ca. 40 Min. | Fuge und Finish | ● | ● | ● | ● | ● | ● | ● | ● | ● | ● |
| | VARIO 30 | 25 kg; 5 kg | manuell/ mind. 30 Min. | Fuge und Finish | ● | ● | ● | ● | ● | ● | ● | ● | ● | ● |
| | VARIO imprägniert | 5 kg | manuell/ mind. 40 Min. | Fuge und Finish | ● | ● | ● | ● | ● | ● | ● | ● | ● | ● |
| Fertigspachtelmassen | ProMix Plus | 18 kg; 5 kg | manuell und maschinell | Fuge und Finish | ● | ● | ● | ● ¹⁾ | — | ● | ● | ● | ● ¹⁾ | |
| | ProMix Finish | 18 kg | manuell und maschinell | Finish | — | ● | ● | ● ¹⁾ | — | ● | ● | ● | ● ¹⁾ | |
| | ProMix Airless | 27 kg | maschinell | Finish | — | ● | ● | ● ²⁾ | — | ● | ● | ● | ● ²⁾ | |

Frostgefährdete Artikel

¹⁾ Maximale Schichtdicke 3 mm ²⁾ Maximale Schichtdicke 5 mm



4 Logistik, Sonderleistungen, Sonderverpackungen

| | | |
|------------|--|-----------|
| 4.1 | Sonderzuschnitte Rigidur H | 58 |
| | Sonderlängenzuschlag 50 bis 200 Stück | 58 |
| | Sonderlängenzuschlag ab 201 Stück | 58 |
| | Sonderbreitenzuschlag | 58 |
| 4.2 | Mehrwegaletten | 58 |
| | Europalette | 58 |
| | Gipskartonpalette | 58 |
| 4.3 | Sonderverpackungen | 59 |
| | Abweichende Palettengröße | 59 |
| | Folienabdeckhaube | 59 |
| | Verpackung in Folienabdeckhaube | 59 |
| | Einbinden von Kanthölzern | 59 |
| | Kufen/ Kanthölzer für Rigidur XXL | 59 |
| 4.4 | Kleinlieferungen | 60 |
| | Paketsendung | 60 |
| | Paketsendung als Express mit Fixtermin | 60 |
| | Mindermengenzuschlag für Transport | 60 |
| | Hinweis zu Kleinlieferungen | 60 |
| 4.5 | Kranlogistik | 61 |
| | LKW-Kranentladung: Selbstentladung, ebenerdiges Absetzen, auch Mitnahmestapler | 61 |
| | LKW-Kranentladung: Selbstentladung mit Kran max. Auslage 18 m | 61 |
| | LKW-Kranentladung: Selbstentladung mit Kran max. Auslage 27 m | 61 |
| | LKW-Kranentladung: Selbstentladung mit Kran max. Auslage 35 m | 61 |

4 Logistik, Sonderleistungen, Sonderverpackungen

4.1 Sonderzuschnitte Rigidur H

Sonderlängenzuschlag 50 bis 200 Stück

| LS | Artikel-Nr. | Beschreibung | Preis | |
|----|-------------|---|----------------|-----------|
| | | | Einheit | €/Einheit |
| 3 | 5200874788 | Sonderlängenzuschlag Rigidur bis 50 St | m ² | 2,90 |
| 3 | 5200874792 | Sonderlängenzuschlag Rigidur 51-100 St | m ² | 2,20 |
| 3 | 5200874795 | Sonderlängenzuschlag Rigidur 101-200 St | m ² | 1,45 |

Hinweis: Sonderlängen abweichend von Standardlängen gem. Kapitel 1.1 Rigidur H Gipsfaserplatten.
Mindestbestellmenge: 100 m², Abweichungen davon auf Anfrage.
Bei der Fertigung von Sondermaßen auf Kundenwunsch besteht eine Abnahmeverpflichtung von +5 %.

Sonderlängenzuschlag ab 201 Stück

| LS | Beschreibung | Preis | |
|----|--|----------------|--|
| | | €/Einheit | |
| 3 | Sonderlängenzuschlag Rigidur ab 201 St | ohne Mehrpreis | |

Sonderbreitenzuschlag

| LS | Artikel-Nr. | Beschreibung | Preis | |
|----|-------------|---|----------------|-----------|
| | | | Einheit | €/Einheit |
| 3 | 5200874800 | Sonderbreitenzuschlag Rigidur bis 50 St | m ² | 5,00 |
| 3 | 5200874802 | Sonderbreitenzuschlag Rigidur 51-100 St | m ² | 4,40 |
| 3 | 5200874803 | Sonderbreitenzuschlag Rigidur ab 101 St | m ² | 3,75 |

Hinweis: Sonderbreiten abweichend von Standardbreiten gem. Kapitel 1.1 Rigidur H-Gipsfaserplatten.
Mindestbestellmenge: 100 m², Abweichungen davon auf Anfrage.
Bei der Fertigung von Sondermaßen auf Kundenwunsch besteht eine Abnahmeverpflichtung von +5 %.

4.2 Mehrwegpaletten

Europalette

| LS | EAN Stück | Artikel-Nr. | Beschreibung | Preis | |
|----|---------------|-------------|--------------|---------|-----------|
| | | | | Einheit | €/Einheit |
| 3 | 4002806133117 | 5200446343 | Euro-Palette | ST | 22,00 |

Hinweis: Für Palettenabholungen durch unsere Spedition erheben wir eine Servicegebühr von 3,30 €/Palette.
Bei Selbstanlieferung an unsere Werkstandorte beträgt die Servicegebühr 2,00 €/Palette.



Gipskartonpalette (GKPP)

| LS | EAN Stück | Artikel-Nr. | Beschreibung | Preis | |
|----|---------------|-------------|--------------|---------|-----------|
| | | | | Einheit | €/Einheit |
| 3 | 4002806133124 | 5200446344 | GKP-Palette | ST | 35,00 |

Hinweis: Die Auslieferung von Rigips Produkten erfolgt auf spezifizierten Branchenpaletten. Die Pfandpaletten werden bei Rückgabe auf die Wiederverwendbarkeit auf der Grundlage der Vorgaben der Informationsseite „[Palettenservice und Retouren](#)“ geprüft, beurteilt und entsprechend gutgeschrieben. Branchenpaletten sind mit einem Markenzeichen gestempelt. Nur ausgewählte Palettenhersteller sind autorisiert, die so gekennzeichneten Paletten zu produzieren. Es werden ausschließlich GKP-Mehrwegpaletten mit diesem Markenzeichen zurückgenommen. Für Palettenabholungen durch unsere Spedition erheben wir 5,80 €/Palette. Bei Selbstanlieferung an unsere Werkstandorte beträgt die Servicegebühr 3,60 €/Palette.

4.3 Sonderverpackungen

Abweichende Palettengröße

| LS | EAN Stück | Artikel-Nr. | Beschreibung | Preis | |
|----|---------------|-------------|-----------------|---------|-----------|
| | | | | Einheit | €/Einheit |
| 3 | 4002806862727 | 5200606281 | GKP und Rigidur | PAL | 22,00 |

Folienabdeckhaube

| LS | EAN Stück | Artikel-Nr. | Beschreibung | Preis | |
|----|---------------|-------------|--------------|---------|-----------|
| | | | | Einheit | €/Einheit |
| 3 | 4002806133346 | 5200446348 | | ST | 8,50 |

Verpackung in Folienabdeckhaube

| LS | EAN Stück | Artikel-Nr. | Beschreibung | Preis | |
|----|---------------|-------------|-------------------------|---------|-----------|
| | | | | Einheit | €/Einheit |
| 3 | 4002806160519 | 5200446412 | inkl. Folienabdeckhaube | ST | 19,00 |

Einbinden von Kanthölzern

| LS | EAN Stück | Artikel-Nr. | Beschreibung | Preis | |
|----|---------------|-------------|-----------------------------------|---------|-----------|
| | | | | Einheit | €/Einheit |
| 3 | 4002806160526 | 5200446413 | Sonderverpackung, ohne Kanthölzer | ST | 17,00 |

Kufen / Kanthölzer für Rigidur XXL

| LS | EAN Stück | Artikel-Nr. | Beschreibung | Preis | |
|----|---------------|-------------|---------------------------------|---------|-----------|
| | | | | Einheit | €/Einheit |
| 3 | 4002806862710 | 5200570775 | für Rigidur XXL | ST | 10,00 |
| 3 | 4002806168300 | 5200446480 | für Plattenbreite 1,2 bis 1,5 m | ST | 5,50 |

4.4 Kleinlieferungen

Paketsendung

Kleinsendungen bis zu 31,5 kg erfolgen als Paketversand.
Das maximale Gurtmaß beträgt 3 m. Die maximale Länge 1,2 m.

| LS | EAN Stück | Artikel-Nr. | Beschreibung | Preis | |
|----|---------------|-------------|--------------------------------|---------|-----------|
| | | | | Einheit | €/Einheit |
| 3 | 4002806160571 | 5200446418 | Kleinsendezuschlag pro Sendung | ST | 36,00 |

Paketsendung als Express mit Fixtermin

| LS | EAN Stück | Artikel-Nr. | Beschreibung | Preis | |
|----|---------------|-------------|--------------|---------|-----------|
| | | | | Einheit | €/Einheit |
| 3 | 4002806863014 | 5200606293 | | ST | 80,00 |

Mindermengenzuschlag für Transport

| LS | EAN Stück | Artikel-Nr. | Beschreibung | Preis | |
|----|---------------|-------------|--|---------|-----------|
| | | | | Einheit | €/Einheit |
| 3 | 4002806077855 | 5200453507 | Mindermengenzuschlag unter 8 to bzw. unter 4.000 € Netto-Warenwert pro Entladestelle | ST | 180,00 |

Hinweis zu Kleinlieferungen

Die Sendungsverfolgung und Lieferavis für noch mehr Planungssicherheit: Mit diesem neuen Service kann sich der Trockenbau-Fachhandel jederzeit und ganz einfach auf der Website von RIGIPS über den Status bevorstehender Anlieferungen informieren. Auch wird das zeitnahe Eintreffen der Bestellung - auf Wunsch - automatisch per Push-Nachricht mit einer E-Mail oder SMS angekündigt. Auf diese Weise können Händler ihre Kunden optimal bei der Baustellenlogistik vor Ort unterstützen. Sprechen Sie uns an oder hier direkt zur Sendungsverfolgung.

4.5 Kranlogistik

LKW-Kranentladung: Selbstentladung, ebenerdiges Absetzen, auch Mitnahmestapler

| LS | EAN Stück | Artikel-Nr. | Beschreibung | Preis | |
|----|---------------|-------------|---|---------|-----------|
| | | | | Einheit | €/Einheit |
| 3 | 4002806160533 | 5200446414 | Selbstentladung Kran ebenerdig je t | ST | 19,00 |
| 3 | 4002806160540 | 5200446415 | Selbstentladung Kran ebenerdig Mindestbetrag | ST | 190,00 |
| 3 | 4002806404521 | 5200447077 | Zusatz-Entladezeit über 15 Min / t, je angefangene halbe Std. | ST | 84,00 |
| 3 | 4002806873815 | 5200837878 | Selbstentladung Stapler ebenerdig je t | ST | 17,00 |
| 3 | 4002806887546 | 5200838427 | Selbstentladung Stapler ebenerdig Mindestbetrag | ST | 170,00 |

LKW-Kranentladung: Selbstentladung mit Kran max. Auslage 18 m

| LS | EAN Stück | Artikel-Nr. | Beschreibung | Preis | |
|----|---------------|-------------|---|---------|-----------|
| | | | | Einheit | €/Einheit |
| 3 | 4002806404620 | 5200447081 | Zusatz-Entladezeit über 15 Min / t, je angefangene halbe Std. | ST | 84,00 |
| 3 | 4002806404606 | 5200447079 | Selbstentladung Kran je t | ST | 41,00 |
| 3 | 4002806404613 | 5200447080 | Mindestbetrag je Abladestelle | ST | 410,00 |

LKW-Kranentladung: Selbstentladung mit Kran max. Auslage 27 m

| LS | EAN Stück | Artikel-Nr. | Beschreibung | Preis | |
|----|---------------|-------------|---|---------|-----------|
| | | | | Einheit | €/Einheit |
| 3 | 4002806404637 | 5200447082 | Zusatz-Entladezeit über 15 Min / t, je angefangene halbe Std. | ST | 84,00 |
| 3 | 4002806404644 | 5200447083 | Selbstentladung Kran je t | ST | 67,00 |
| 3 | 4002806404651 | 5200447084 | Mindestbetrag je Abladestelle | ST | 670,00 |

LKW-Kranentladung: Selbstentladung mit Kran max. Auslage 35 m

| LS | EAN Stück | Artikel-Nr. | Beschreibung | Preis | |
|----|---------------|-------------|---|---------|-----------|
| | | | | Einheit | €/Einheit |
| 3 | 4002806004899 | 5200450794 | Zusatz-Entladezeit über 15 Min / t, je angefangene halbe Std. | ST | 88,00 |
| 3 | 4002806004905 | 5200450795 | Selbstentladung Kran je t | ST | 83,00 |
| 3 | 4002806004912 | 5200450796 | Mindestbetrag je Abladestelle | ST | 830,00 |

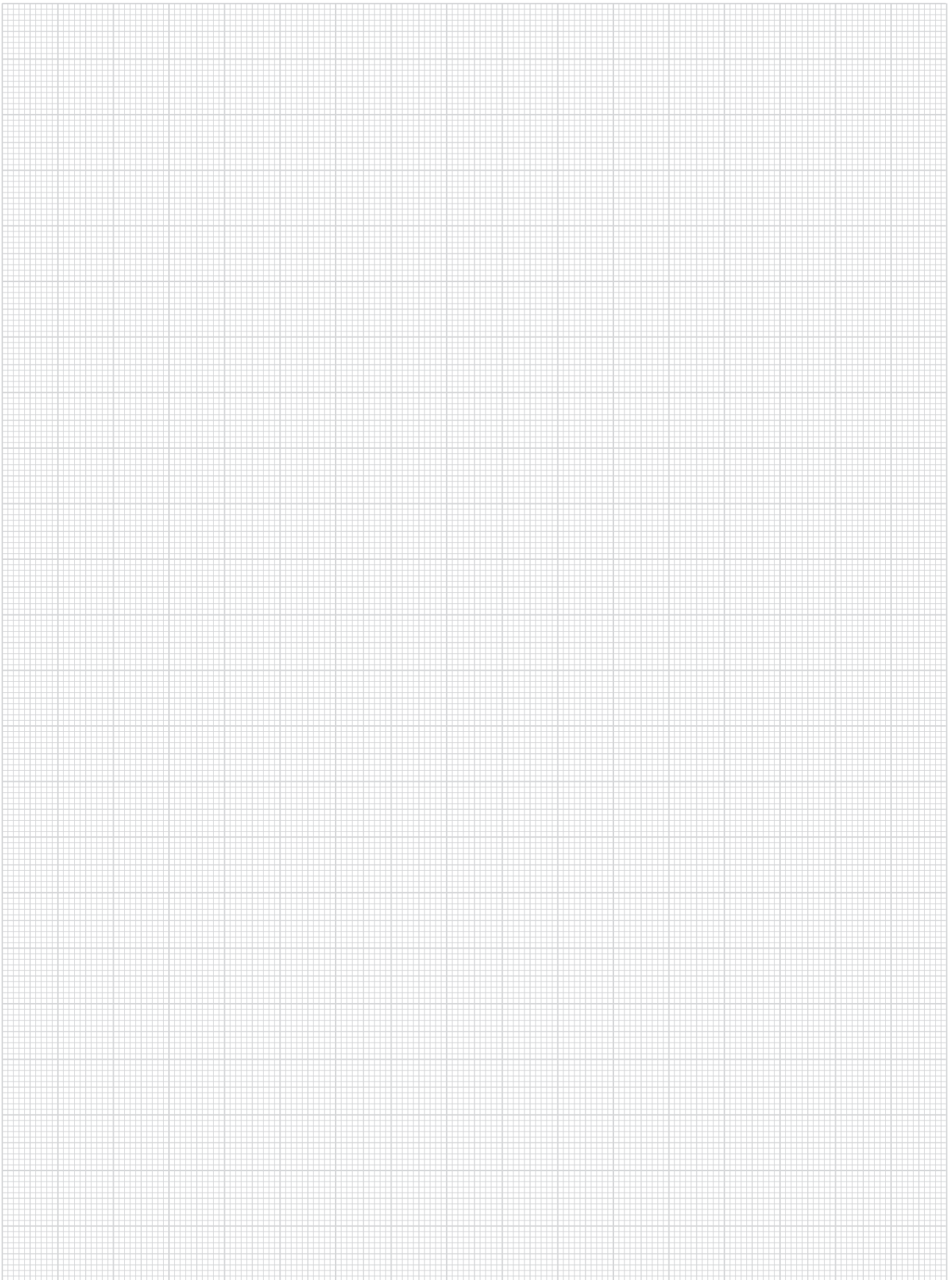
Hinweis: Die Verankerung von Fremdmaterialien wird als separater Vorgang behandelt und unabhängig von der von RIGIPS gewählten freien Entladezeit in Rechnung gestellt. Die Abrechnung erfolgt gemäß der in den Kapiteln genannten Sätze für die jeweilige Kranklasse und je angefangene 15 Min. Zeitaufwand.

5.1 Inhaltsverzeichnis A - Z

| | | | |
|---|----|--|----|
| A | | Gipsfaserplatten - Rigidur H | 14 |
| Abschluss- und Eckschutzprofile | 54 | Glasfaserbewehrungsstreifen | 53 |
| Abschlussprofil 13 / 25 „Göppinger Profil“ | 54 | Göppinger Profil - AquaBead L-Trim | 49 |
| Abweichende Palettengröße | 59 | Großformatplatte - Rigidur H 10 (Klebefuge) | 15 |
| Ansetzbinder | 46 | Großformatplatte - Rigidur H 10 (Spachtelfuge) | 14 |
| Ansetzbinder, Spachtelmassen und Zubehör | 43 | Großformatplatte - Rigidur H 12,5 (Klebefuge) | 18 |
| AquaBead Flex PRO | 50 | Großformatplatte - Rigidur H 12,5 (Spachtelfuge) | 17 |
| AquaBead L-Trim (Göppinger Profil) | 49 | Großformatplatte - Rigidur H 15 (Klebefuge) | 20 |
| Auftragsbehälter | 52 | Großformatplatte - Rigidur H 18 | 22 |
| Ausgleichsschüttung - Rigidur | 40 | Großformatplatte - Rigidur H Activ'Air 12,5 | 25 |
| Außenkantenroller 90° | 51 | Großformatplatte - Rigidur H AK 12,5 | 19 |
| B | | Großformatplatte - Rigidur H AK 15 | 21 |
| Bestell- und Lieferservice | 7 | Großformatplatte - Rigidur H s _d 12,5 | 23 |
| D | | Grundierungen, Haftbrücken | 45 |
| Dachbodenelement 032 TF 100 | 37 | H | |
| Dachbodenelement 032 TF 135 | 38 | Haftbrücken, Grundierungen | 45 |
| Deutschlandweit erreichbar | 6 | Hinweis zu Kleinlieferungen | 60 |
| E | | Hinweise zum Lieferservice | 11 |
| Eckschutz- und Abschlussprofile | 54 | I | |
| Eckschutzprofil 25 / 25 | 54 | Innenkantenroller 90° | 51 |
| Einbinden von Kanthölzern | 59 | K | |
| Einseitenroller | 51 | Kantenschutz und Zubehör | 49 |
| Elementverbinder | 41 | Kleinformat - Rigidur H 10 | 14 |
| Estrichelement 20 - Rigidur | 32 | Kleinformat - Rigidur H 12,5 | 16 |
| Estrichelement 25 - Rigidur | 32 | Kleinformat - Rigidur H 15 | 20 |
| Estrichelement 30 HF - Rigidur | 33 | Kleinlieferungen | 60 |
| Estrichelement 35 HF - Rigidur | 33 | Kranlogistik | 61 |
| Estrichelement 30 MW - Rigidur | 34 | Kufen / Kanthölzer für Rigidur XXL | 59 |
| Estrichelement 35 MW - Rigidur | 34 | L | |
| Estrichelement 45 MW - Rigidur | 35 | Levelline | 50 |
| Estrichelement 65 MW - Rigidur | 35 | Lieferservice | 7 |
| Estrichelement 40 PS - Rigidur | 36 | LKW-Kranentladung, max. Auslage 18/27/35 m | 61 |
| Estrichelement 50 PS - Rigidur | 36 | LKW-Kranentladung, ebenerdiges Absetzen | 61 |
| Estrichkleber - Rigidur | 39 | Logistik, Sonderleistungen, Sonderverpackung | 57 |
| Estrichkleber - Rigidur Nature Line | 39 | M | |
| Europalette | 58 | Mehrwegpaletten | 58 |
| F | | Mindermengenzuschlag für Transport | 60 |
| Fertigspachtelmassen | 48 | Mineralwolle-Randdämmstreifen | 40 |
| Fix Schnellbauschraube - Rigidur | 29 | MixBinder - Rigidur | 40 |
| Fix Schnellbauschraube (mit Bohrspitze) - Rigidur | 29 | P | |
| Folienabdeckhaube | 59 | Paketsendung | 60 |
| Fugenkleber - Rigidur | 26 | Paketsendung als Express mit Fixtermin | 60 |
| Fugenkleber - Rigidur Nature Line | 26 | Papierbewehrungsstreifen | 53 |
| Fugenkleber (Schlauchbeutel) - Rigidur | 26 | ProMix Airless | 48 |
| Fugenspachtel - VARIO | 47 | ProMix Finish | 48 |
| Fugenspachtel - VARIO 30 | 47 | ProMix Plus (für Fuge und Finish) | 48 |
| Fugentechnik | 53 | Pulverprodukte - Spachtelmassen | 47 |
| G | | R | |
| Gewebeband - Rigidur | 28 | ReadyMix Adapter - Rigips | 27 |
| Gewindestiel | 52 | ReadyMix Pistole - Rigips | 27 |

| | | | |
|---|----|---|----|
| Reklamationsbearbeitung und Produktmängel | 10 | Rigips Einseitenroller | 51 |
| Rifix Ansetzbinder | 46 | Rigips Gewindestiel | 52 |
| Rigidur Ausgleichsschüttung | 40 | Rigips Glasfaserbewehrungsstreifen | 53 |
| Rigidur Boden und Zubehör | 39 | Rigips Innenkantenroller 90° | 51 |
| Rigidur Dachbodenelement 032 TF 100 | 37 | Rigips Levelline | 50 |
| Rigidur Dachbodenelement 032 TF 135 | 38 | Rigips Papierbewehrungsstreifen | 53 |
| Rigidur Dachbodenelemente | 37 | Rigips ReadyMix Adapter | 27 |
| Rigidur Elementverbinder | 41 | Rigips ReadyMix Pistole | 27 |
| Rigidur Estrichelement 20 | 32 | Rigips Spachtelmassen für Rigidur Gipsfaserplatten | 55 |
| Rigidur Estrichelement 25 | 32 | Rigips TrennFix | 53 |
| Rigidur Estrichelement 30 HF - (Holzweichfaser) | 33 | Rikombi Grund | 45 |
| Rigidur Estrichelement 35 HF - (Holzweichfaser) | 33 | Rikombi Kontakt | 45 |
| Rigidur Estrichelement 30 MW - (Mineralwolle) | 34 | | |
| Rigidur Estrichelement 35 MW - (Mineralwolle) | 34 | S | |
| Rigidur Estrichelement 45 MW - (Mineralwolle) | 35 | Schnellbauschraube - Rigidur | 41 |
| Rigidur Estrichelement 65 MW - (Mineralwolle) | 35 | Schnellbauschraube - Rigidur Fix | 29 |
| Rigidur Estrichelement 40 PS - (Polystyrol) | 36 | Schnellbauschraube (mit Bohrspitze) - Rigidur Fix | 29 |
| Rigidur Estrichelement 50 PS - (Polystyrol) | 36 | Service für Sie | 5 |
| Rigidur Estrichelemente | 32 | Serviceleistungen rund um Verpackungen und Paletten | 9 |
| Rigidur Estrichkleber | 39 | Sicherheit im Transportbereich | 10 |
| Rigidur Fix Schnellbauschraube | 29 | Sonderbreitenzuschlag | 58 |
| Rigidur Fix Schnellbauschraube (mit Bohrspitze) | 29 | Sonderlängenzuschlag 50 bis 200 Stück | 58 |
| Rigidur Fugenkleber | 26 | Sonderlängenzuschlag ab 201 Stück | 58 |
| Rigidur Fugenkleber (Schlauchbeutel) | 26 | Sonderleistungen, Sonderverpackung, Logistik | 57 |
| Rigidur Gewebeband | 28 | Sonderverpackungen | 59 |
| Rigidur Gipsfaserplatten und Zubehör | 13 | Sonderzuschnitte Rigidur H | 58 |
| Rigidur H 10 (Klebefuge) - Großformatplatte | 15 | Spachtelmassen - Pulverprodukte | 47 |
| Rigidur H 10 (Spachtelfuge) - Großformatplatte | 14 | Spachtelmassen für Rigidur Gipsfaserplatten | 55 |
| Rigidur H 10 Kleinformat | 14 | | |
| Rigidur H 12,5 (Klebefuge) - Großformatplatte | 18 | T | |
| Rigidur H 12,5 (Spachtelfuge) - Großformatplatte | 17 | TrennFix | 53 |
| Rigidur H 12,5 Kleinformat | 16 | | |
| Rigidur H 15 (Klebefuge) - Großformatplatte | 20 | V | |
| Rigidur H 15 Kleinformat | 20 | VARIO 30 Fugenspachtel | 47 |
| Rigidur H 18 - Großformatplatte | 22 | VARIO Fugenspachtel | 47 |
| Rigidur H Activ'Air 12,5 AK - Großformatplatte | 25 | VARIO imprägniert | 47 |
| Rigidur H Activ'Air 12,5 (Spachtelfuge) | 24 | Verpackung in Folienabdeckhaube | 59 |
| Rigidur H AK 12,5 - Großformatplatte | 19 | | |
| Rigidur H AK 15 - Großformatplatte | 21 | Z | |
| Rigidur H s _d 12,5 - Großformatplatte | 23 | Zubehör Rigidur Boden | 39 |
| Rigidur H Gipsfaserplatten | 14 | Zubehör Rigidur Gipsfaserplatten | 26 |
| Rigidur H Spezial-Gipsfaserplatten | 22 | | |
| Rigidur MixBinder | 40 | | |
| Rigidur Nature Line Estrichkleber | 39 | | |
| Rigidur Nature Line Fugenkleber | 26 | | |
| Rigidur Schalldämmschüttung | 40 | | |
| Rigidur Schnellbauschraube | 41 | | |
| Rigidur Zubehör | 26 | | |
| Rigips Abschlussprofil 13 / 25 „Göppinger Profil“ | 54 | | |
| Rigips AquaBead Flex PRO | 50 | | |
| Rigips AquaBead L-Trim (Göppinger Profil) | 49 | | |
| Rigips AquaBead | 49 | | |
| Rigips Auftragsbehälter | 52 | | |
| Rigips Außenkantenroller 90° | 51 | | |
| Rigips Eckschutzprofil 25 / 25 | 54 | | |

Notizen



Rigidur® und Rigips® Produkte Nachhaltig und sicher



Gesündere Produkte von RIGIPS

Das Sentinel Haus Institut bescheinigt die Aufnahme von immer mehr Rigips Produkten im „Bauverzeichnis Gesündere Produkte“ und damit die Erfüllung höchster Qualitätsstandards.



Gesundes Raumklima mit Premiumluftreinigungseffekt

Alle Activ'Air-Platten von RIGIPS sind mit einem einzigartigen organisch-mineralischen Wirkstoff ausgestattet. Er besitzt die Fähigkeit, Formaldehyd aus der Raumluft aufzunehmen, in unschädliche inaktive Verbindungen umzuwandeln und diese dauerhaft zu binden. Damit wird ein nachhaltiger Abbau ohne Gefahr der Re-Emission gewährleistet.



Baubiologisch geprüfetes Material, natürliche Rohstoffe

Rigips Produkte sind durch das unabhängige Institut für Baubiologie Rosenheim GmbH (IBR) auf Schadstoffe und Umweltverträglichkeit geprüft und bewertet und mit dem Prüfsiegel als wohngesunder Baustoff ausgezeichnet.



Optimale Sicherheit im Holzbau

Anwendbarkeitsnachweis für Rigidur H Gipsfaserplatten mit den erforderlichen Werten bei der Berechnung zur mitttragenden und aussteifenden Beplankung im Holzbau.



Mehr Nachhaltigkeit durch Recyclingkreislauf

Unsere ProMix Eimer bestehen zu 100 % aus Recyclingmaterial und können nach der Nutzung erneut dem Recyclingkreislauf zugeführt werden.

RIGIPS. Du hast für alles die Lösung.

[rigips.de/rigidur](https://www.rigips.de/rigidur)



SAINT-GOBAIN RIGIPS GmbH

Schanzenstr. 84, 40549 Düsseldorf
[rigips.de/Kontakt](https://www.rigips.de/Kontakt)

Premium-Fachberatung für Partner
Telefon: 0209 3603 541* oder
0621 501 2090*

Fachberatung Trockenbau
Telefon: 0900 3776347**

© SAINT-GOBAIN RIGIPS GmbH

1. Auflage, Juni 2024

Die Angaben in dieser Druckschrift entsprechen dem Stand unseres Wissens und unserer Erfahrungen bei Drucklegung (vgl. Druckvermerk). Sofern nicht ausdrücklich anders vereinbart, stellen sie jedoch keine Garantie im Rechtssinne dar. Der Wissens- und Erfahrungsstand entwickelt sich stets weiter. Achten Sie deshalb bitte darauf, die neueste Auflage dieser Druckschrift zu verwenden (zugänglich im Internet unter www.rigips.de). Die beschriebenen Produktanwendungen können besondere Verhältnisse des Einzelfalls nicht berücksichtigen. Prüfen Sie deshalb unsere Produkte auf ihre Eignung für den konkreten Anwendungszweck. Für Fragen stehen Ihnen unsere Rigips Vertriebsbüros zur Verfügung.

SAINT-GOBAIN RIGIPS GmbH, **Kundenservicezentrum**

Feldhauser Straße 261, D-45896 Gelsenkirchen, Telefon +49 (0) 209 36 03 777
(Keine technische Beratung unter dieser Nummer. Fachberatung siehe links.)

Climafit®, Die Dicke von Rigips®, Riduro®, Rifino®, Rifix®, Rigidur®, RigiProfil®, Rigips®, RigipsProfi®, RigiRaum®, RigiSystem®, RigiTherm®, Rigitone®, Rikombi®, Rimat®, RiStuck® und VARIO® sind eingetragene Warenzeichen der SAINT-GOBAIN RIGIPS GmbH. Activ'Air®, AquaBead®, Glasroc®, Gyptone®, Habito® und Levelline® sind eingetragene Warenzeichen der Compagnie de Saint-Gobain.

* Premium-Fachberatung - zu normalen Telefongebühren - exklusiv für unsere registrierten Partner von RIGIPS und ISOVER

** 1,49 €/Minute aus dem dt. Festnetz, Mobilfunk abhg. von Netzbetreiber und Tarif