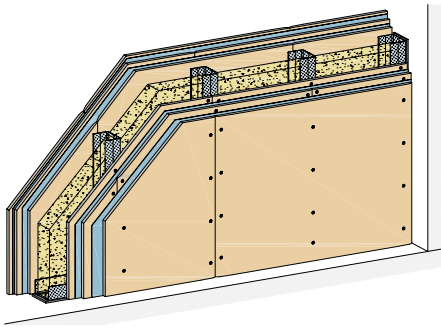
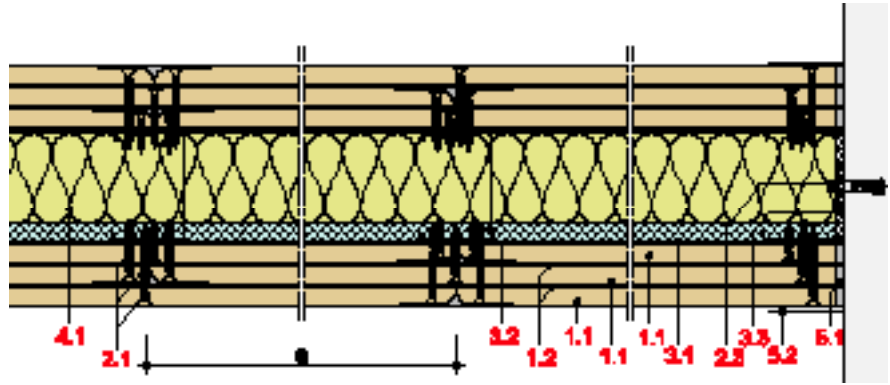


## EW15DH



Einfachständerwände 5-lagig beplankt

Rigips Die Harte; Rigips Stahlblechtafel; Rigips Die Harte imprägniert



## Max. Systemeigenschaften

Schallschutz ( $R_w$ )	<b>71 dB</b>
Brandschutz	<b>F 90-A</b>
Wandhöhe	<b>9.600 mm</b>
Wanddicke	<b>177 mm</b>
Gewicht/m <sup>2</sup>	<b>86,0 kg</b>

## Systemaufbau

- 1.1** Rigips Die Harte; Rigips Die Harte imprägniert
- 1.2** Rigips Stahlblechtafel
- 2.1** Rigips HartFix Schnellbauschraube
- 2.2** z. B. Rigips Nageldübel
- 3.1** RigiProfil MultiTec UW
- 3.2** RigiProfil MultiTec CW
- 3.3** Rigips Anschlussdichtung Filz – einseitig selbstklebend
- 4.1** z. B. Isover Akustic TP oder TF
- 5.1** z. B. VARIO Fugenspachtel; VARIO 30 Fugenspachtel; ProMix Plus; ProMix Airless; SUPER Fugenfüller
- 5.2** Rigips TrennFix
- 5.3** Rigips Glasfaserbewehrungsstreifen; Rigips Papierbewehrungsstreifen

## Nachweise

- Schallschutz**  
M 6030-15  
M 6030-16
- Brandschutz**  
P-3956/1013-MPA BS  
GA-2017/100  
GS 3.2/15-146-1
- Wandhöhen**  
P-1402/354/12-MPA BS und berechnete Werte.
- Einbruchhemmung**  
16-004382-PR05

**Hinweis:** Gewichtsangaben ohne Dämmstoff. Verspachtelung gemäß Verarbeitungsrichtlinie, 5.3 nach Anforderung. Bei Brandschutzanforderungen: Hohlraumdämmung der Baustoffklasse A verwenden. Die max. Wandhöhen gelten für Einbaubereich 2, sofern nicht anders angegeben.

## Systemvarianten

Feuchteschutz	Einbruchhemmung	Brandschutz	Schallschutz $R_w$ dB	Beplankung je Wandseite mm	RigiProfil	Achsabstand a mm	Wanddicke mm	Wandhöhe mm	Wandgewicht kg/m <sup>2</sup>	Dämmst. Dicke mm	Dämmst. Rohdichte kg/m <sup>3</sup>	Web-Code rigips.de
	RC3	F 90-A	67	3 x 12,5 + 2 x Blech <sup>2</sup>	CW 50	625	127	5.200	85,0	40		EW15DH-001
	RC3	F 90-A	69	3 x 12,5 + 2 x Blech <sup>2</sup>	CW 75	625	152	7.650	85,0	60		EW15DH-002
	RC3	F 90-A	71 <sup>1</sup>	3 x 12,5 + 2 x Blech <sup>2</sup>	CW 100	625	177	9.600	86,0	80		EW15DH-003
W0-I	RC3	F 90-A	67	3 x 12,5 + 2 x Blech <sup>2</sup>	CW 50	625	127	5.200	85,0	40		EW15DH-004
W0-I	RC3	F 90-A	69	3 x 12,5 + 2 x Blech <sup>2</sup>	CW 75	625	152	7.650	85,0	60		EW15DH-005
W0-I	RC3	F 90-A	71 <sup>1</sup>	3 x 12,5 + 2 x Blech <sup>2</sup>	CW 100	625	177	9.600	86,0	80		EW15DH-006

<sup>1</sup> Wert interpoliert.

<sup>2</sup> B2,4: Stahlblechtafeln zwischen den Beplankungslagen angeordnet.

## Hinweise

## Details

Details erreichen Sie über Eingabe des Web-Codes auf [rigips.de/systemsuche](http://rigips.de/systemsuche)