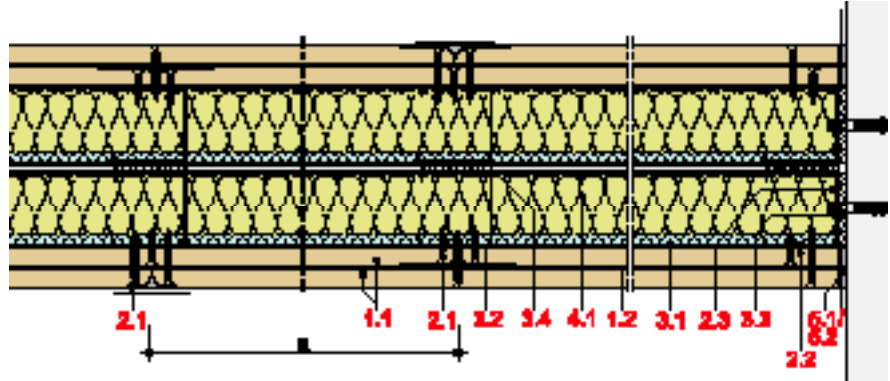
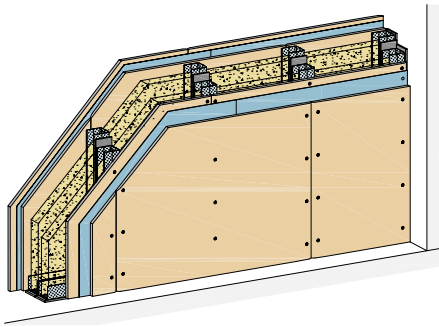


EW23DH

Doppelständerwände 3-lagig beplankt

Rigips Stahlblechtafel; Rigips Die Harte; Rigips Die Harte imprägniert**Max. Systemeigenschaften**

Schallschutz (R_w)	72 dB
Brandschutz	F 90-A
Wandhöhe	6.000 mm
Wanddicke	256 mm
Gewicht/m ²	67,0 kg

Systemaufbau

- 1.1** Rigips Die Harte; Rigips Die Harte imprägniert
- 1.2** Rigips Stahlblechtafel
- 2.1** Rigips HartFix Schnellbauschraube
- 2.2** z. B. Rigips Nageldübel
- 3.1** RigiProfil MultiTec UW
- 3.2** RigiProfil MultiTec CW
- 3.3** Rigips Anschlussdichtung Filz – einseitig selbstklebend
- 3.4** Rigips Anschlussdichtung Filz – zweiseitig selbstklebend
- 4.1** z. B. Isover Akustic TP oder TF; Isover Protect BSP
- 5.1** z. B. VARIO Fugenspachtel; VARIO 30 Fugenspachtel; ProMix Plus; ProMix Airless; SUPER Fugenfüller
- 5.2** Rigips TrennFix
- 5.3** Rigips Glasfaserbewehrungsstreifen; Rigips Papierbewehrungsstreifen

Nachweise

- Schallschutz**
TGM-VA AB 11366
- Brandschutz**
P-3956/1013-MPA BS
GA-2017/100
- Wandhöhen**
DIN 18183
- Einbruchhemmung**
16-004382-PR06

Hinweis: Gewichtsangaben ohne Dämmstoff. Verspachtelung gemäß Verarbeitungsrichtlinie, 5.3 nach Anforderung. Bei Brandschutzanforderungen: Hohlraumdämmung der Baustoffklasse A verwenden. Die max. Wandhöhen gelten für Einbaubereich 2, sofern nicht anders angegeben.

Systemvarianten

Feuchte-schutz	Einbruch-hemmung	Brand-schutz	Schall-schutz R_w dB	Beplankung je Wandseite mm	RigiProfil	Achs-abstand a mm	Wand-dicke mm	Wand-höhe mm	Wand-gewicht kg/m ²	Dämmst. Dicke mm	Dämmst. Rohdichte kg/m ³	Web-Code rigips.de
	RC2	F 90-A	67 ¹	2 x 12,5 + 1 x Blech ²	2 x CW 50	625	156	4.000	66,0	2 x 40		EW23DH-001
	RC2	F 90-A	67 ¹	2 x 12,5 + 1 x Blech ³	2 x CW 50	625	156	4.000	66,0	2 x 40		EW23DH-011
	RC2	F 90-A	71 ¹	2 x 12,5 + 1 x Blech ²	2 x CW 75	625	206	5.000	66,0	2 x 60		EW23DH-002
	RC2	F 90-A	71 ¹	2 x 12,5 + 1 x Blech ³	2 x CW 75	625	206	5.000	66,0	2 x 60		EW23DH-012
	RC2	F 30-A	72 ¹	2 x 12,5 + 1 x Blech ²	2 x CW 100	625	256	6.000	67,0	2 x 80		EW23DH-004
	RC2	F 30-A	72 ¹	2 x 12,5 + 1 x Blech ³	2 x CW 100	625	256	6.000	67,0	2 x 80		EW23DH-014
	RC2	F 90-A	72 ¹	2 x 12,5 + 1 x Blech ²	2 x CW 100	625	256	5.000	67,0	2 x 80		EW23DH-003
	RC2	F 90-A	72 ¹	2 x 12,5 + 1 x Blech ³	2 x CW 100	625	256	5.000	67,0	2 x 80		EW23DH-013
	RC2	F 90-A	72 ¹	2 x 12,5 + 1 x Blech ²	2 x CW 100	625	256	6.000	67,0	2 x 80	28	EW23DH-005
	RC2	F 90-A	72 ¹	2 x 12,5 + 1 x Blech ³	2 x CW 100	625	256	6.000	67,0	2 x 80	28	EW23DH-015
W0-I	RC2	F 90-A	67 ¹	2 x 12,5 + 1 x Blech ²	2 x CW 50	625	156	4.000	66,0	2 x 40		EW23DH-006
W0-I	RC2	F 90-A	67 ¹	2 x 12,5 + 1 x Blech ³	2 x CW 50	625	156	4.000	66,0	2 x 40		EW23DH-016
W0-I	RC2	F 90-A	71 ¹	2 x 12,5 + 1 x Blech ²	2 x CW 75	625	206	5.000	66,0	2 x 60		EW23DH-007
W0-I	RC2	F 90-A	71 ¹	2 x 12,5 + 1 x Blech ³	2 x CW 75	625	206	5.000	66,0	2 x 60		EW23DH-017
W0-I	RC2	F 30-A	72 ¹	2 x 12,5 + 1 x Blech ²	2 x CW 100	625	256	6.000	67,0	2 x 80		EW23DH-009
W0-I	RC2	F 30-A	72 ¹	2 x 12,5 + 1 x Blech ³	2 x CW 100	625	256	6.000	67,0	2 x 80		EW23DH-019
W0-I	RC2	F 90-A	72 ¹	2 x 12,5 + 1 x Blech ²	2 x CW 100	625	256	5.000	67,0	2 x 80		EW23DH-008
W0-I	RC2	F 90-A	72 ¹	2 x 12,5 + 1 x Blech ³	2 x CW 100	625	256	5.000	67,0	2 x 80		EW23DH-018
W0-I	RC2	F 90-A	72 ¹	2 x 12,5 + 1 x Blech ²	2 x CW 100	625	256	6.000	67,0	2 x 80	28	EW23DH-010
W0-I	RC2	F 90-A	72 ¹	2 x 12,5 + 1 x Blech ³	2 x CW 100	625	256	6.000	67,0	2 x 80	28	EW23DH-020

¹ Wert abgeleitet.² B1: Stahlblechtafel auf den Profilen angeordnet.³ B2: Stahlblechtafel zwischen 1. und 2. Beplankungslage angeordnet.**Hinweise****Details**

Details erreichen Sie über Eingabe des Web-Codes auf rigips.de/systemsuche