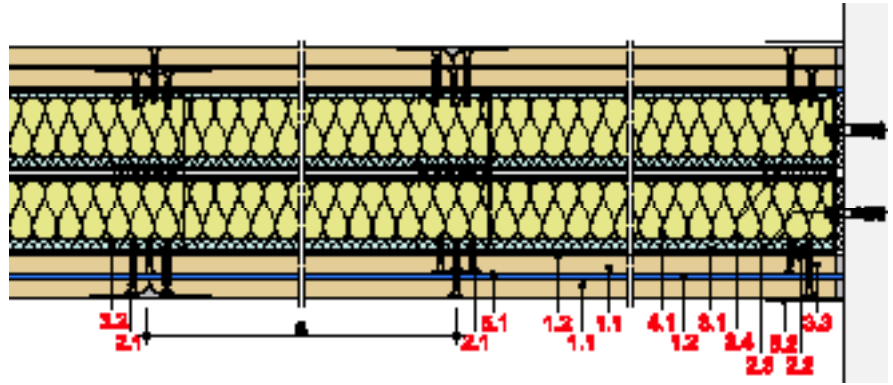
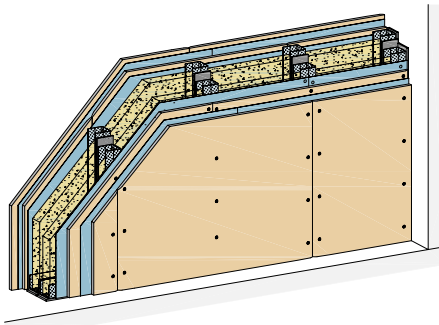


**EW24DH**

Doppelständerwände 4-lagig beplankt

**Rigips Stahlblechtafel; Rigips Die Harte; Rigips Die Harte imprägniert****Max. Systemeigenschaften**

Schallschutz ( $R_w$ )	<b>72 dB</b>
Brandschutz	<b>F 90-A</b>
Wandhöhe	<b>6.000 mm</b>
Wanddicke	<b>257 mm</b>
Gewicht/m <sup>2</sup>	<b>75,0 kg</b>

**Systemaufbau**

- 1.1 Rigips Die Harte; Rigips Die Harte imprägniert
- 1.2 Rigips Stahlblechtafel
- 2.1 Rigips HartFix Schnellbauschraube
- 2.2 z. B. Rigips Nageldübel
- 3.1 RigiProfil MultiTec UW
- 3.2 RigiProfil MultiTec CW
- 3.3 Rigips Anschlussdichtung Filz – einseitig selbstklebend
- 3.4 Rigips Anschlussdichtung Filz – zweiseitig selbstklebend
- 4.1 z. B. Isover Akustic TP oder TF; Isover Protect BSP
- 5.1 z. B. VARIO Fugenspachtel; VARIO 30 Fugenspachtel; ProMix Plus; ProMix Airless; SUPER Fugenfüller
- 5.2 Rigips TrennFix
- 5.3 Rigips Glasfaserbewehrungsstreifen; Rigips Papierbewehrungsstreifen

**Nachweise**

- Schallschutz**  
TGM-VA AB 11336
- Brandschutz**  
P-3956/1013-MPA BS  
GA-2017/100
- Wandhöhen**  
DIN 18183
- Einbruchhemmung**  
16-004382-PR05

**Hinweis:** Gewichtsangaben ohne Dämmstoff. Verspachtelung gemäß Verarbeitungsrichtlinie, 5.3 nach Anforderung. Bei Brandschutzanforderungen: Hohlraumdämmung der Baustoffklasse A verwenden. Die max. Wandhöhen gelten für Einbaubereich 2, sofern nicht anders angegeben.

**Systemvarianten**

Feuchte-schutz	Einbruch-hemmung	Brand-schutz	Schall-schutz $R_w$ dB	Beplankung je Wandseite mm	RigiProfil	Achs-abstand a mm	Wand-dicke mm	Wand-höhe mm	Wand-gewicht kg/m <sup>2</sup>	Dämmst. Dicke mm	Dämmst. Rohdichte kg/m <sup>3</sup>	WebCode rigips.de
	RC3	F 90-A	67 <sup>1</sup>	2 x 12,5 + 2 x Blech <sup>2</sup>	2 x CW 50	625	157	4.000	74,0	2 x 40		EW24DH-001
	RC3	F 90-A	71 <sup>1</sup>	2 x 12,5 + 2 x Blech <sup>2</sup>	2 x CW 75	625	207	5.000	74,0	2 x 60		EW24DH-002
	RC3	F 30-A	72 <sup>1</sup>	2 x 12,5 + 2 x Blech <sup>2</sup>	2 x CW 100	625	257	6.000	75,0	2 x 80		EW24DH-004
	RC3	F 90-A	72 <sup>1</sup>	2 x 12,5 + 2 x Blech <sup>2</sup>	2 x CW 100	625	257	5.000	75,0	2 x 80		EW24DH-003
	RC3	F 90-A	72 <sup>1</sup>	2 x 12,5 + 2 x Blech <sup>2</sup>	2 x CW 100	625	257	6.000	75,0	2 x 80	28	EW24DH-005
W0-I	RC3	F 90-A	67 <sup>1</sup>	2 x 12,5 + 2 x Blech <sup>2</sup>	2 x CW 50	625	157	4.000	74,0	2 x 40		EW24DH-006
W0-I	RC3	F 90-A	71 <sup>1</sup>	2 x 12,5 + 2 x Blech <sup>2</sup>	2 x CW 75	625	207	5.000	74,0	2 x 60		EW24DH-007
W0-I	RC3	F 30-A	72 <sup>1</sup>	2 x 12,5 + 2 x Blech <sup>2</sup>	2 x CW 100	625	257	6.000	75,0	2 x 80		EW24DH-009
W0-I	RC3	F 90-A	72 <sup>1</sup>	2 x 12,5 + 2 x Blech <sup>2</sup>	2 x CW 100	625	257	5.000	75,0	2 x 80		EW24DH-008
W0-I	RC3	F 90-A	72 <sup>1</sup>	2 x 12,5 + 2 x Blech <sup>2</sup>	2 x CW 100	625	257	6.000	75,0	2 x 80	28	EW24DH-010

<sup>1</sup> Wert abgeleitet.

<sup>2</sup> B1,3: Stahlblechtafeln auf den Profilen und zwischen der 1. und 2. Beplankungslage angeordnet.

**Hinweise****Details**

Details erreichen Sie über Eingabe des Web-Codes auf [rigips.de/systemsuche](http://rigips.de/systemsuche)