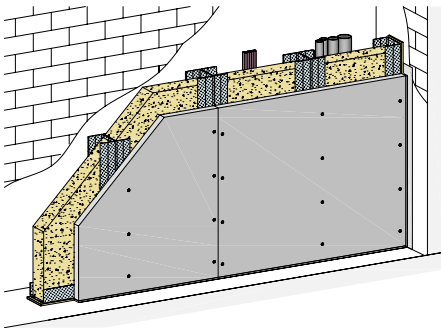
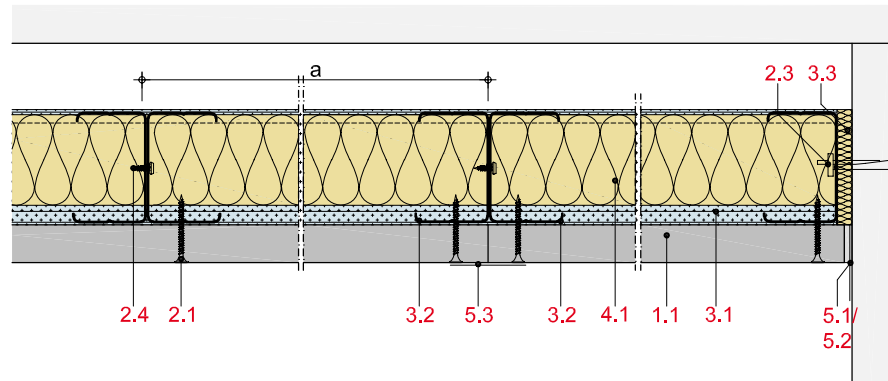


**SW21GR**Schachtwände mit doppeltem Ständerwerk 1-lagig beplankt  
**Rigips Glasroc F****Max. Systemeigenschaften**

Brandschutz	<b>I 60</b>
Wandhöhe	<b>11.100 mm</b>
Wanddicke	<b>175 mm</b>
Gewicht/m <sup>2</sup>	<b>27,0 kg</b>

**Systemaufbau**

- 1.1** Rigips Glasroc F
- 2.1** Rigips Schnellbauschraube TN
- 2.2** z. B. Rigips Nageldübel
- 2.3** Rigips Bauschraube
- 3.1** RigiProfil MultiTec UW
- 3.2** RigiProfil MultiTec CW
- 3.3** Anschlussdichtung
- 4.1** Isover Protect BSP
- 5.1** z. B. VARIO Fugenspachtel; VARIO 30 Fugenspachtel; ProMix Plus; ProMix Airless
- 5.2** Rigips TrennFix
- 5.3** Rigips Glasfaserbewehrungsstreifen; Rigips Papierbewehrungsstreifen

**Nachweise**

- Brandschutz**  
P-2100/122/15-MPA BS  
P-3138/4344-MPA BS  
GA-2017/034  
GS 3.2/14-129-2
- Wandhöhen**  
(1104/949/23)-Hir und berechnete Werte  
1403/335/12-MPA BS

**Hinweis:** Gewichtsangaben ohne Dämmstoff. Verspachtelung gemäß Verarbeitungsrichtlinie, 5.3 nach Anforderung. Bei Brandschutzanforderungen: Hohlraumdämmung der Baustoffklasse A verwenden. Die max. Wandhöhen gelten für Einbaubereich 2, sofern nicht anders angegeben.

**Systemvarianten**

Feuchteschutz	Brandschutz	Schallschutz R <sub>w</sub> dB	Beplankung mm	RigiProfil	Achsabstand a mm	Wanddicke mm	Wandhöhe mm	EB	Konsollast kN/m	Wandgewicht kg/m <sup>2</sup>	Dämmst. Dicke mm	Dämmst. Rohdichte kg/m <sup>3</sup>	Web-Code rigips.de
W0-I	F 60-A		1 x 25	2 x CW 50 <sup>1</sup>	600	75	3.500	1		26,0	40	40	SW21GR-001
W0-I	F 60-A		1 x 25	2 x CW 50 <sup>1</sup>	300	75	4.000	2		26,0	40	40	SW21GR-002
W0-I	I 60		1 x 25	2 x CW 50 <sup>1</sup>	600	75	3.500	1		26,0	40	40	SW21GR-011
W0-I	I 60		1 x 25	2 x CW 50 <sup>1</sup>	300	75	4.000	2		26,0	40	40	SW21GR-012
W0-I	F 60-A		1 x 25	2 x CW 75 <sup>1</sup>	600	100	4.400	2		26,0	40	40	SW21GR-003
W0-I	F 60-A		1 x 25	2 x CW 75 <sup>1</sup>	300	100	5.950	2		26,0	40	40	SW21GR-004
W0-I	I 60		1 x 25	2 x CW 75 <sup>1</sup>	600	100	4.400	2		26,0	40	40	SW21GR-013
W0-I	I 60		1 x 25	2 x CW 75 <sup>1</sup>	300	100	5.950	2		26,0	40	40	SW21GR-014
W0-I	F 60-A		1 x 25	2 x CW 100 <sup>1</sup>	600	125	6.000	2		26,0	40	40	SW21GR-006
W0-I	F 60-A		1 x 25	2 x CW 100 <sup>1</sup>	300	125	7.000	2		26,0	40	40	SW21GR-005
W0-I	I 60		1 x 25	2 x CW 100 <sup>1</sup>	600	125	6.000	2		26,0	40	40	SW21GR-016
W0-I	I 60		1 x 25	2 x CW 100 <sup>1</sup>	300	125	7.000	2		26,0	40	40	SW21GR-015
W0-I			1 x 25	2 x CW 100 <sup>1</sup>	300	125	7.950	2		26,0			SW21GR-021
W0-I	F 60-A		1 x 25	2 x CW 125 <sup>1</sup>	600	150	7.000	2		27,0	40	40	SW21GR-007
W0-I	F 60-A		1 x 25	2 x CW 125 <sup>1</sup>	300	150	7.000	2		27,0	40	40	SW21GR-008
W0-I	I 60		1 x 25	2 x CW 125 <sup>1</sup>	600	150	7.000	2		27,0	40	40	SW21GR-017
W0-I	I 60		1 x 25	2 x CW 125 <sup>1</sup>	300	150	7.000	2		27,0	40	40	SW21GR-018
W0-I			1 x 25	2 x CW 125 <sup>1</sup>	600	150	7.700	2		27,0			SW21GR-022
W0-I			1 x 25	2 x CW 125 <sup>1</sup>	300	150	9.700	2		27,0			SW21GR-023
W0-I	F 60-A		1 x 25	2 x CW 150 <sup>1</sup>	600	175	7.000	2		27,0	40	40	SW21GR-010
W0-I	F 60-A		1 x 25	2 x CW 150 <sup>1</sup>	300	175	7.000	2		27,0	40	40	SW21GR-009
W0-I	I 60		1 x 25	2 x CW 150 <sup>1</sup>	600	175	7.000	2		27,0	40	40	SW21GR-020
W0-I	I 60		1 x 25	2 x CW 150 <sup>1</sup>	300	175	7.000	2		27,0	40	40	SW21GR-019
W0-I			1 x 25	2 x CW 150 <sup>1</sup>	600	175	9.200	2		27,0			SW21GR-024

<sup>1</sup> verzinkt (Standard)

**Hinweise****Details**

Details erreichen Sie über Eingabe des Web-Codes auf [rigips.de/systemsuche](http://rigips.de/systemsuche)

Feuchte- schutz	Brand- schutz	Schall- schutz R <sub>w</sub> dB	Beplankung mm	RigiProfil	Achs- abstand a mm	Wand- dicke mm	Wand- höhe mm	EB	Konsol- last kN/m	Wand- gewicht kg/m <sup>2</sup>	Dämmst. Dicke mm	Dämmst. Rohdichte kg/m <sup>3</sup>	Web-Code rigips.de
W0-I			1 x 25	2 x CW 150 <sup>1</sup>	300	175	11.100	2		27,0			SW21GR-025

<sup>1</sup> verzinkt (Standard)

## Hinweise

## Details

Details erreichen Sie über  
Eingabe des Web-Codes auf  
[rigips.de/systemsuche](https://rigips.de/systemsuche)